



Fotonávod na bundu Basic

DOPORUČENÝ MATERIÁL

Zimní či letní softshell a jiné látky vhodné na bundy

DALŠÍ POTŘEBNÝ MATERIÁL

Lemovací pruženka

Zip

Náplet

Kulatá gumička

Stahovačky

Průchodky

Šitá varianta

- S kapucí a s rukávy do nápletu.

Pokud chcete šít variantu se skrytými náplety, je třeba rukáv stříhnout dlouhý a přidat si na dolní záložku 5cm.

Návod na ušití skrytého nápletu naleznete ve fotonávodu na softshellové kalhoty zde:

<http://fazonetka.cz/navody/>

FOTONÁVOD NA BUNDU BASIC



1. Připravíme si všechny díly dle stříhu. Kapsové váčky stříhneme 2x

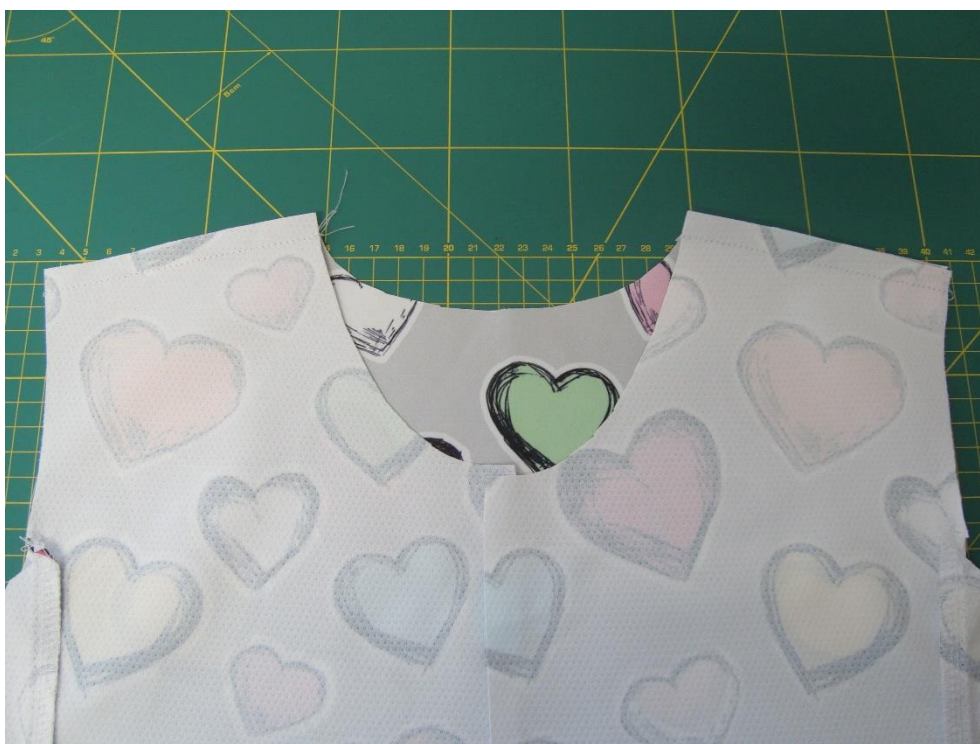


2. Sešijeme si boční PD k PD a vypracujeme kapsy (podrobný návod najdete v návodu na softshellovou vestu)

FOTONÁVOD NA BUNDU BASIC



3. Sešpendlíme si náramenice



4. A sešijeme si je



5. Záložky začistíme a složíme směrem do ZD



6. Z LS prošijeme



7. Rukávy vešpendlíme do průramků



8. A rukávy našijeme



9. Švové záložky začistíme



10. Záložky sklopíme do rukávu a z LS prošijeme po rukávu.

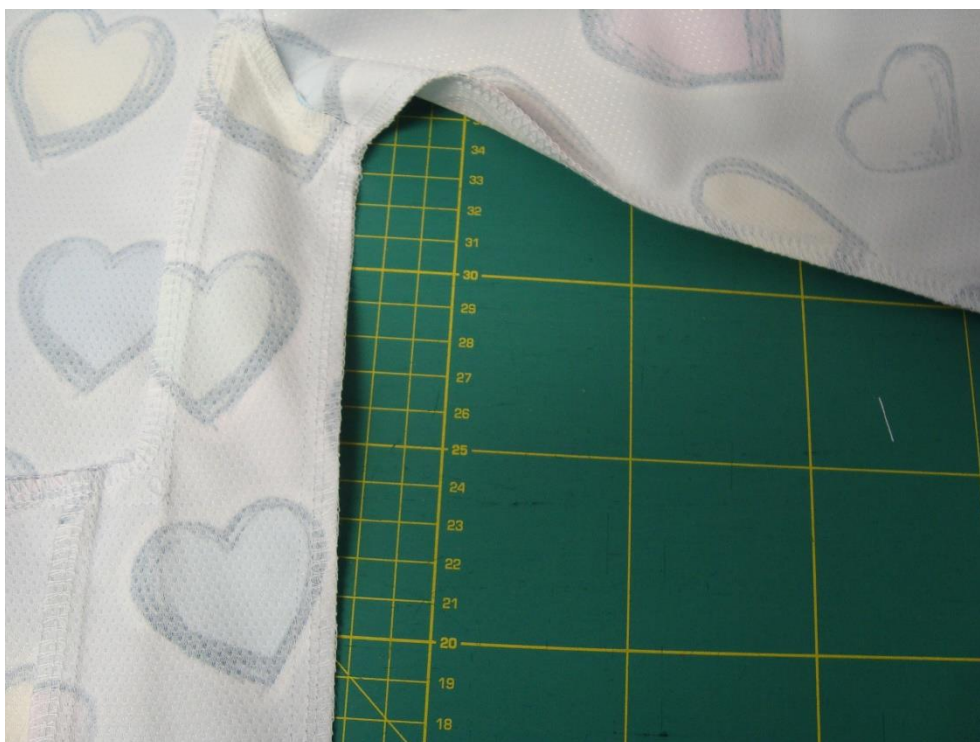
FOTONÁVOD NA BUNDU BASIC



11. Sešpendlíme si rukávové a boční švy bundy



12. Sešijeme si je.



13. Švy začistíme



14. Střední část kapuce si našpendlíme na boční část kapuce



15. Šev sešijeme



16. Stejně postupujeme na druhé straně



17. Sešité kapucové švy



18. Švy začistíme



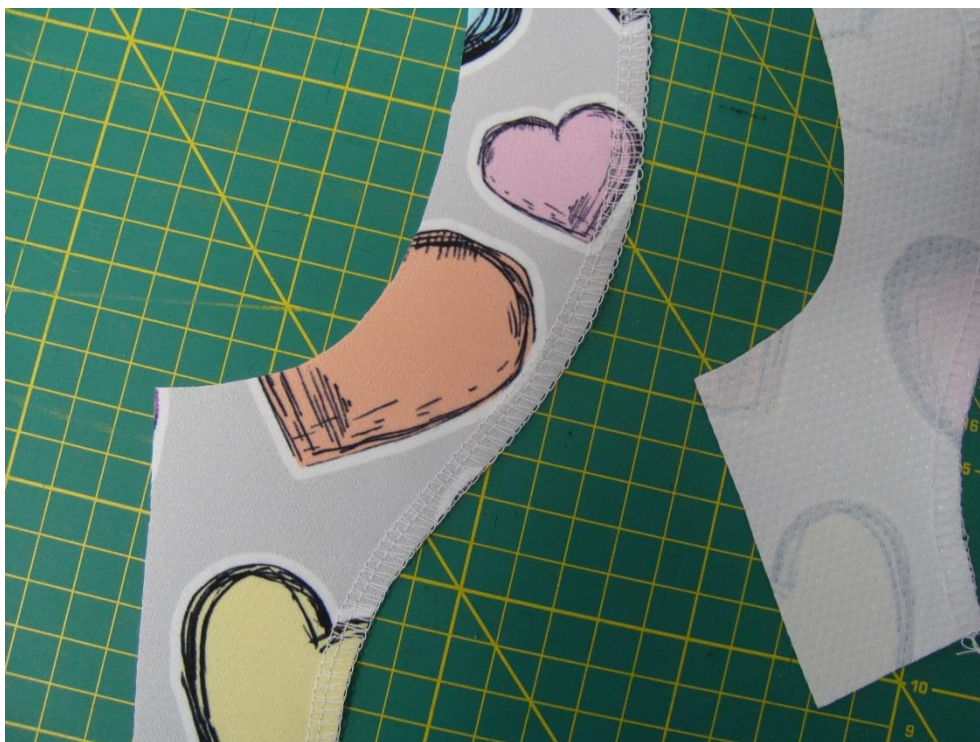
19. Z LS švy prošijeme. Švové záložky směřují do bočního dílu kapuce



20. Kapucové podsádky v horní části sešpendlíme



21. Sešijeme a vnitřní stranu podsádky začistíme



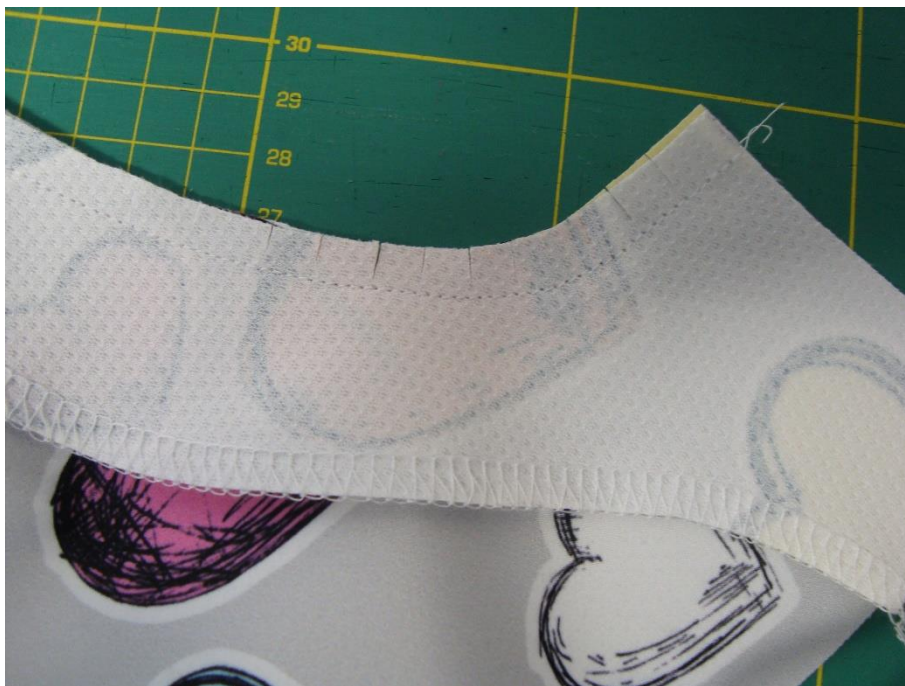
22. Začištění



23. Podsádku našpendlíme na kapuci



24. Podsádku přišijeme na přední stranu kapuce



25. Švové záložky našití v obloucích nastříháme dle fotky



26. na kapuci si v největším zaoblení naznačíme umístění průchodek cca 1,5cm od švu a 1,5-2cm od sebe



27. Průchodky připevníme



28. Kapuci našpendlíme do průkrčníku



29. Kapuci našijeme



30. V zaoblení našití nastříháme švové záložky bundy dle fotky



31. Šev olemujeme lemovací pruženkou



32. Z lemovací pruženky si připravíme poutko dlouhé cca 8-10 cm



33. Poutko našpendlíme na olemovaný šev



34. A upevníme ho prošíáním



35. Šev překlopíme směrem do bundy a z LS prošíjeme na patku



36. Prošitím tak upevníme a zploštíme šev a zafixujeme poutko

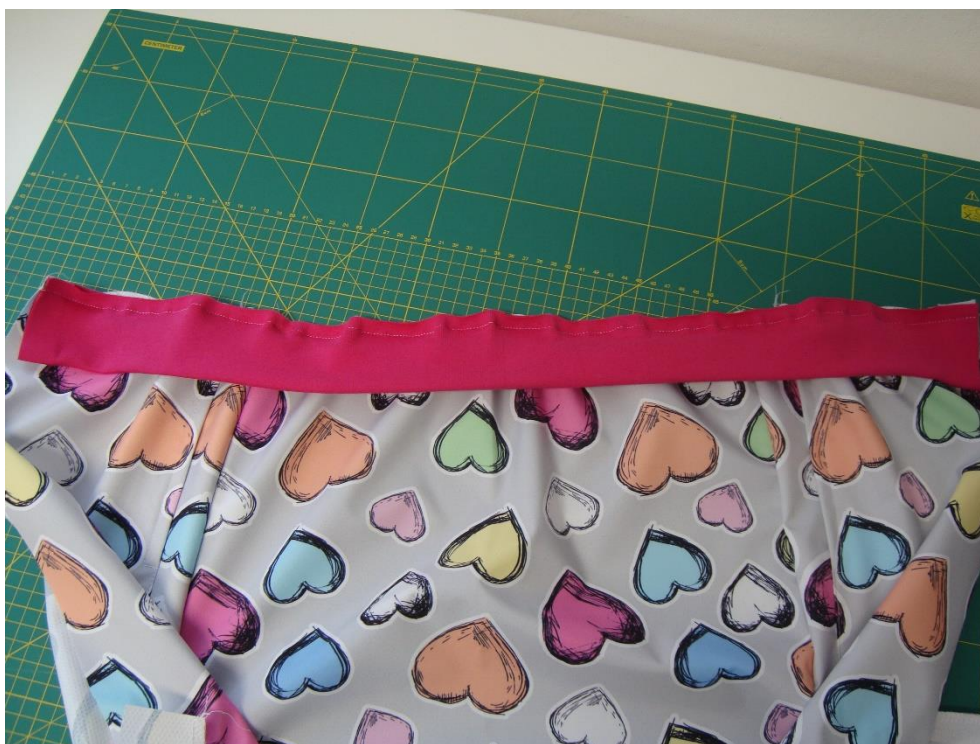
FOTONÁVOD NA BUNDU BASIC



37. Dle stříhu si připravíme náplet a na krátkých stranách ho vyztužíme vlizelinem



38. Náplet přehneme na půl a našpendlíme na dolní kraj bundy



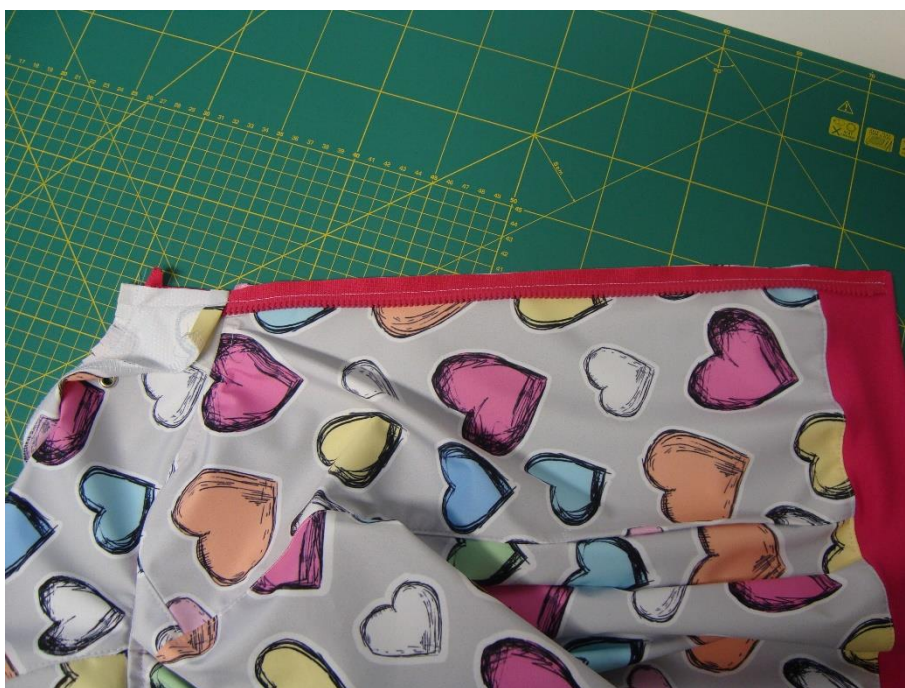
39. Náplet na dolní kraj našijeme



40. A šev začistíme



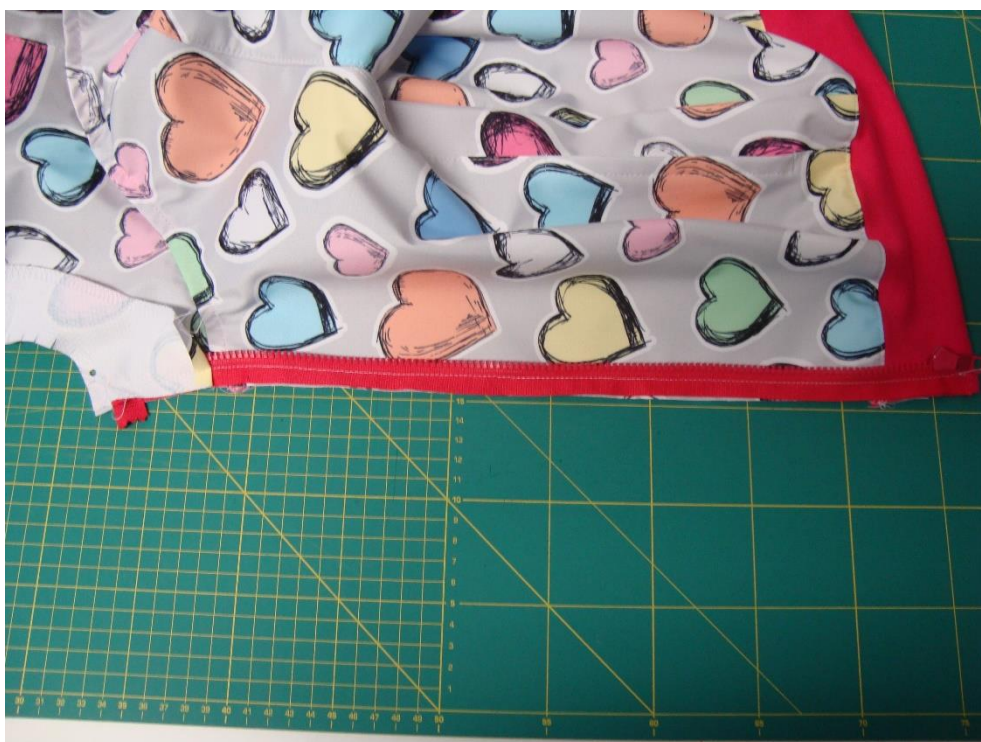
41. Šev sklopíme do směrem do bundy a z LS prošijeme



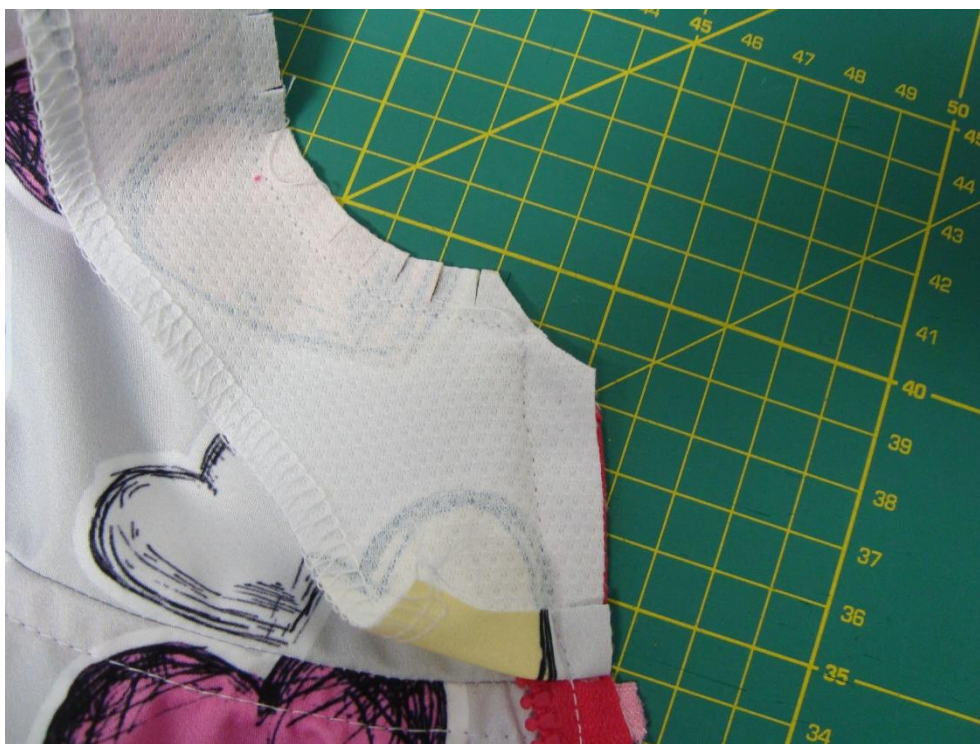
42. Na přední kraj nalepíme zip a přes něj našpendlíme kapucovou podsádku, kraj podsádky zahneme nahoru. Zip přišijeme.



43. Detail našití zipu



44. Na druhé straně postupujeme stejně



45. Švovou záložku v rohu sestříhneme dle fotky



46. Šev s našitým zipem olemujeme lemovací gumičkou



47. Na konci necháme asi 1,5cm dlouhý koneček z lemovací pruženky



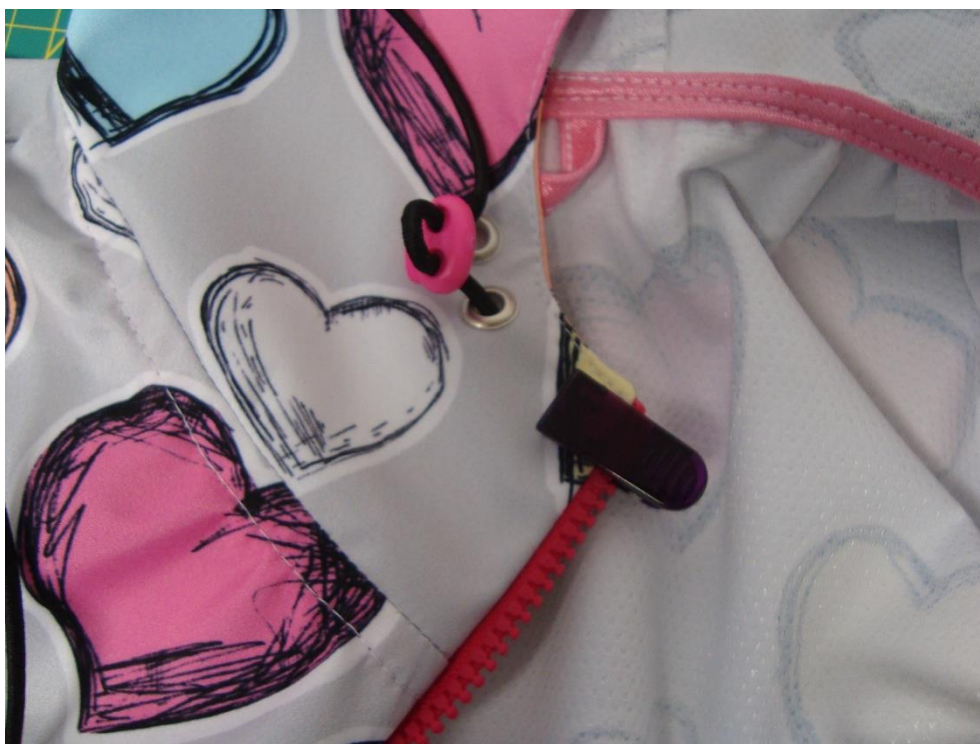
48. Nahoře olemujeme i kousek nad ukončením podsádky



49. Kraj kapuce z LS prošijeme



50. Připravíme si gumičku se stahovačkou



51. Krátký kraj zasuneme až k našití zipu a zajistíme si svorkou



52. Gumičku si vyměříme a na druhé straně zase připravíme stahovačku



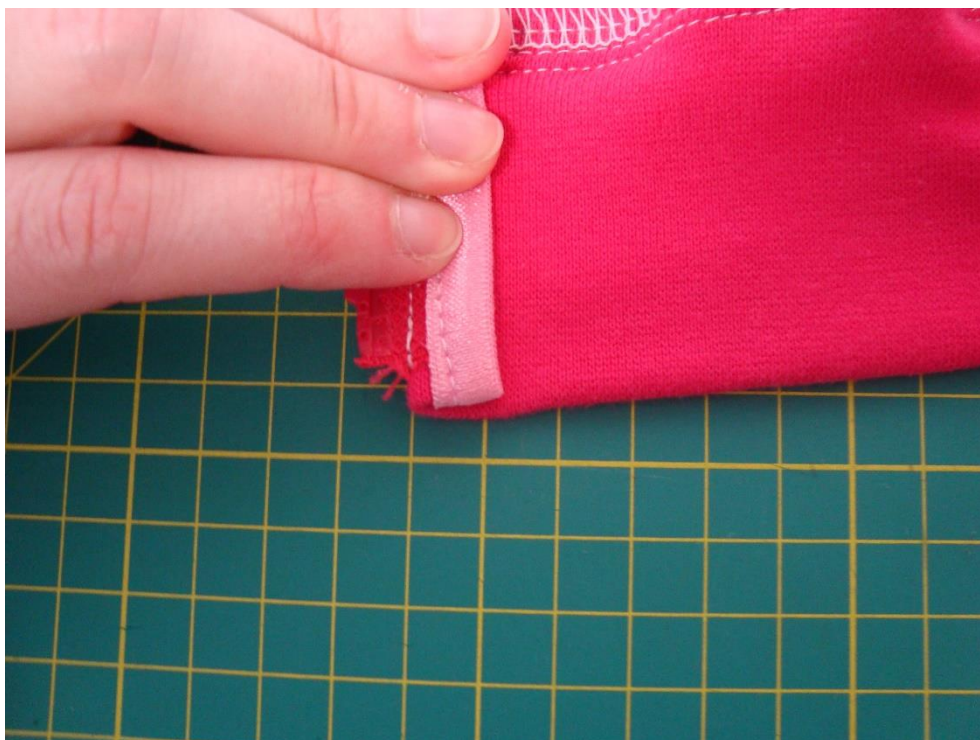
53. Gumičku zastříhneme



54. Vsuneme do průchodky a opět u švu našití zipu zajistíme svorkou



55. Gumičku si zajistíme v kapuci svorkami



56. Lemovací pruženku si u dolního kraje založíme pod našitý šev



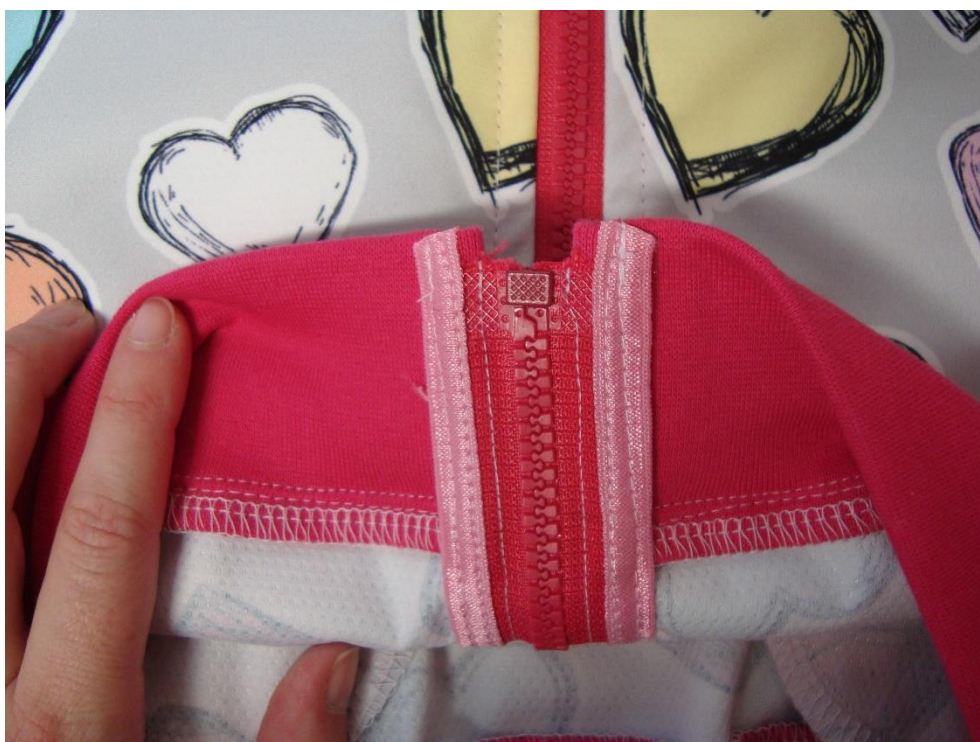
57. Přední kraje z LS prošijeme za patku od našití zipu

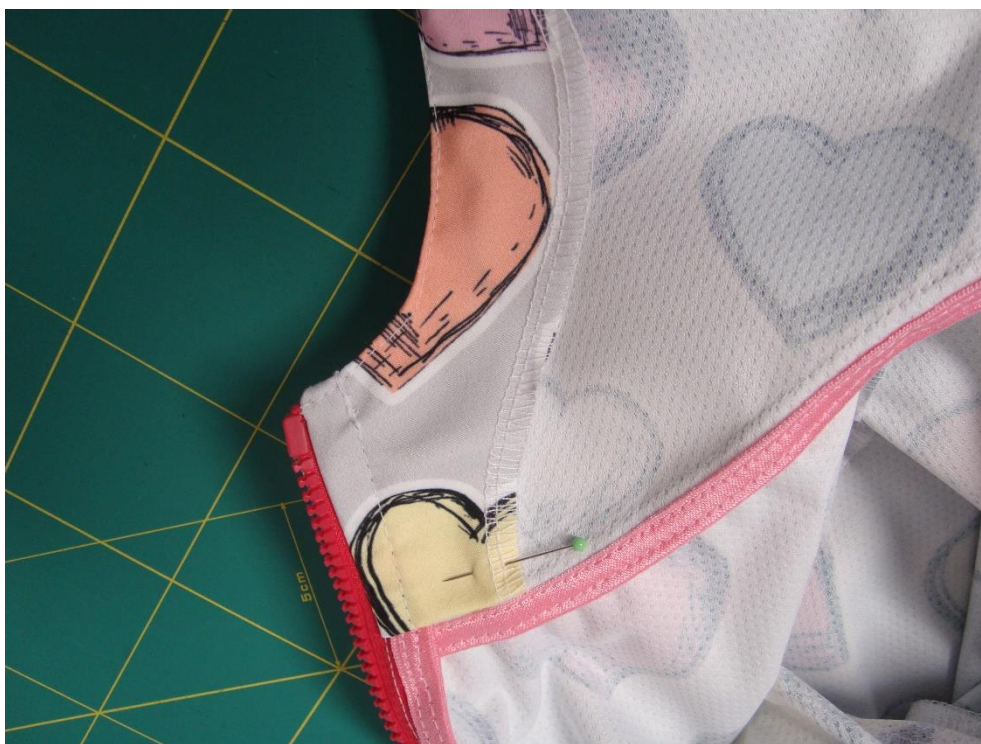


FOTONÁVOD NA BUNDU BASIC



58. Zároveň si prošitím upevníme zahnuté lemování





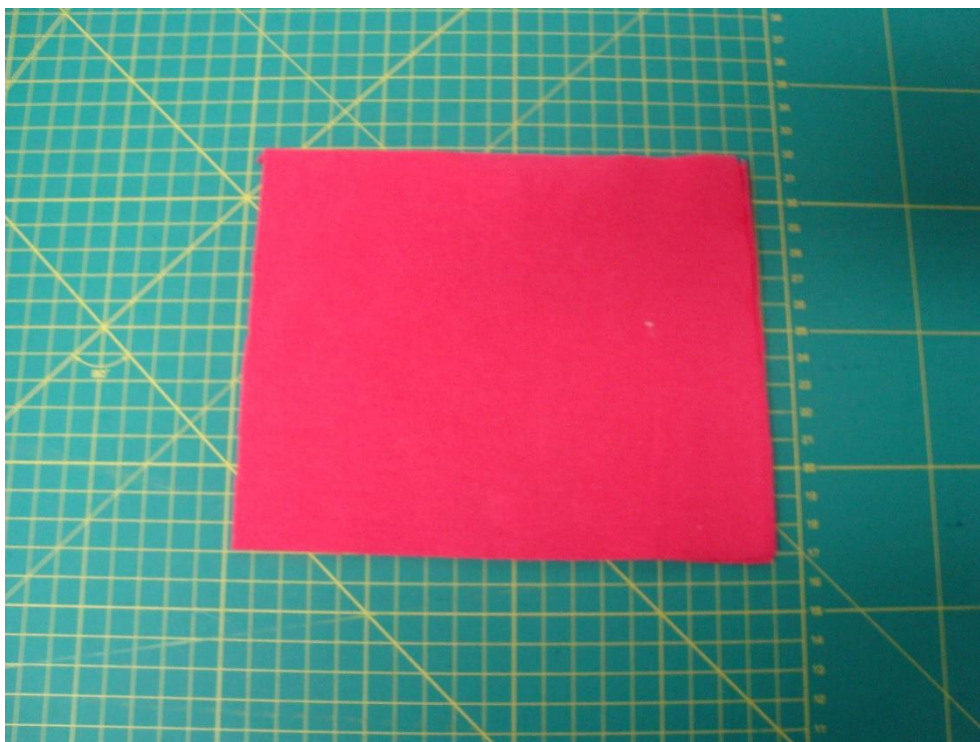
59. Konec podsádky si zašpendlíme na kapuci



60. A kapuci prošijeme v jehelním šití overlocku po celé její délce



61. Tím si vytvoříme tunýlek pro vloženou gumičku.



62. Připravíme si rukávové náplety dle stříhu

FOTONÁVOD NA BUNDU BASIC



63. Náplety sešijeme



64. A vešpendlíme je do rukávů

FOTONÁVOD NA BUNDU BASIC



65. Náplety našijeme do rukávů a šev začistíme



66. A bunda je hotová