

Středně pokročilý



**Fazonetka**  
studio moderního střihu

Velikosti  
XXS-XXXL

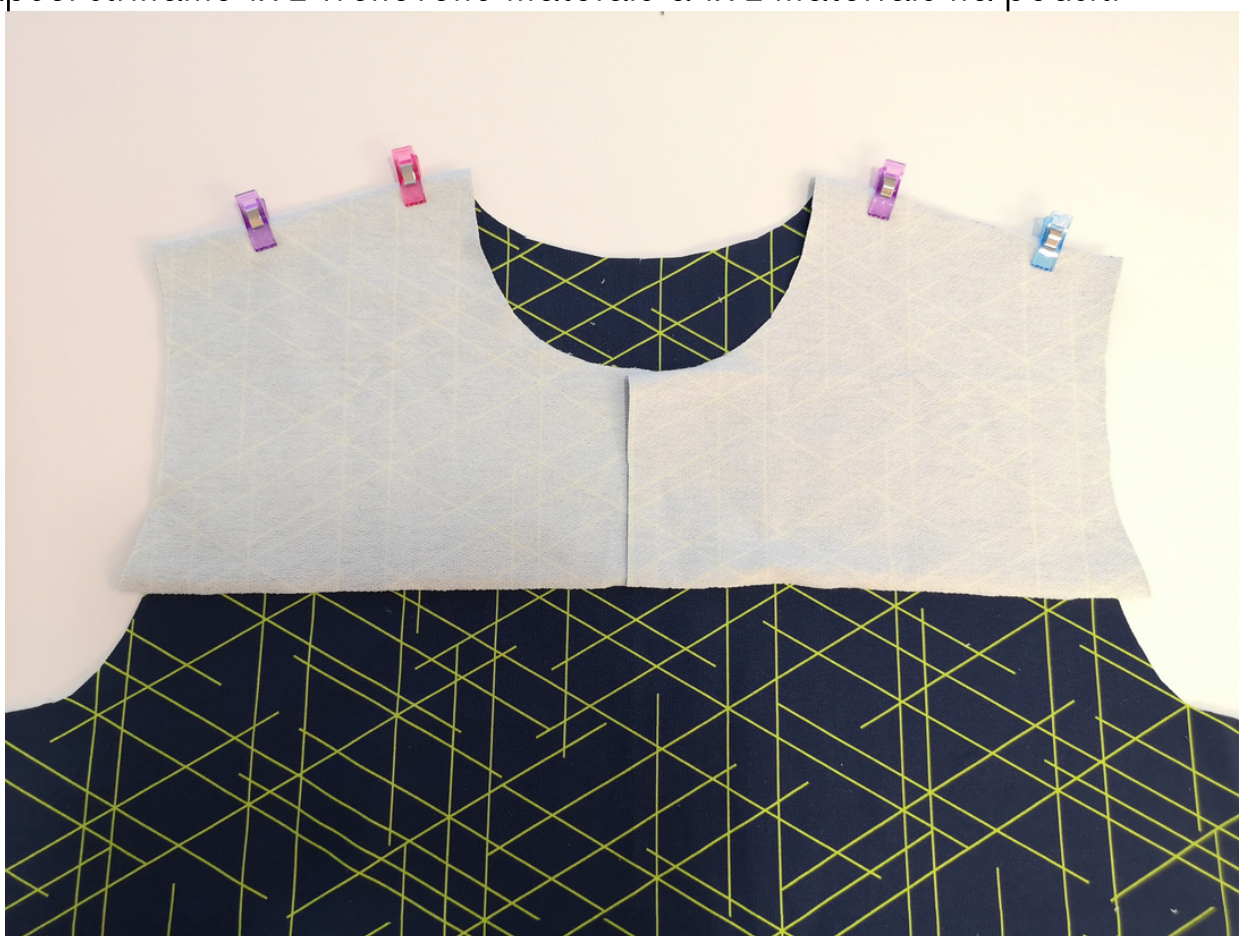


## Návod na šití mikiny Petr/Petra Varianta kapuce

Návod na šití najdete zdarma na stránkách [www.fazonetka.cz](http://www.fazonetka.cz). Střih je chráněn autorským právem a bez souhlasu není dovoleno jej volně šířit nebo prodávat. Není určeno pro komerční účely. Vytvořila Bc. Jana Coufalová



1. Nejprve si nastříháme všechny díly mikiny dle stříhu. Vynecháme stojáček kapuci stříháme 1x z vrchového materiálu a 1x z materiálu na podšití

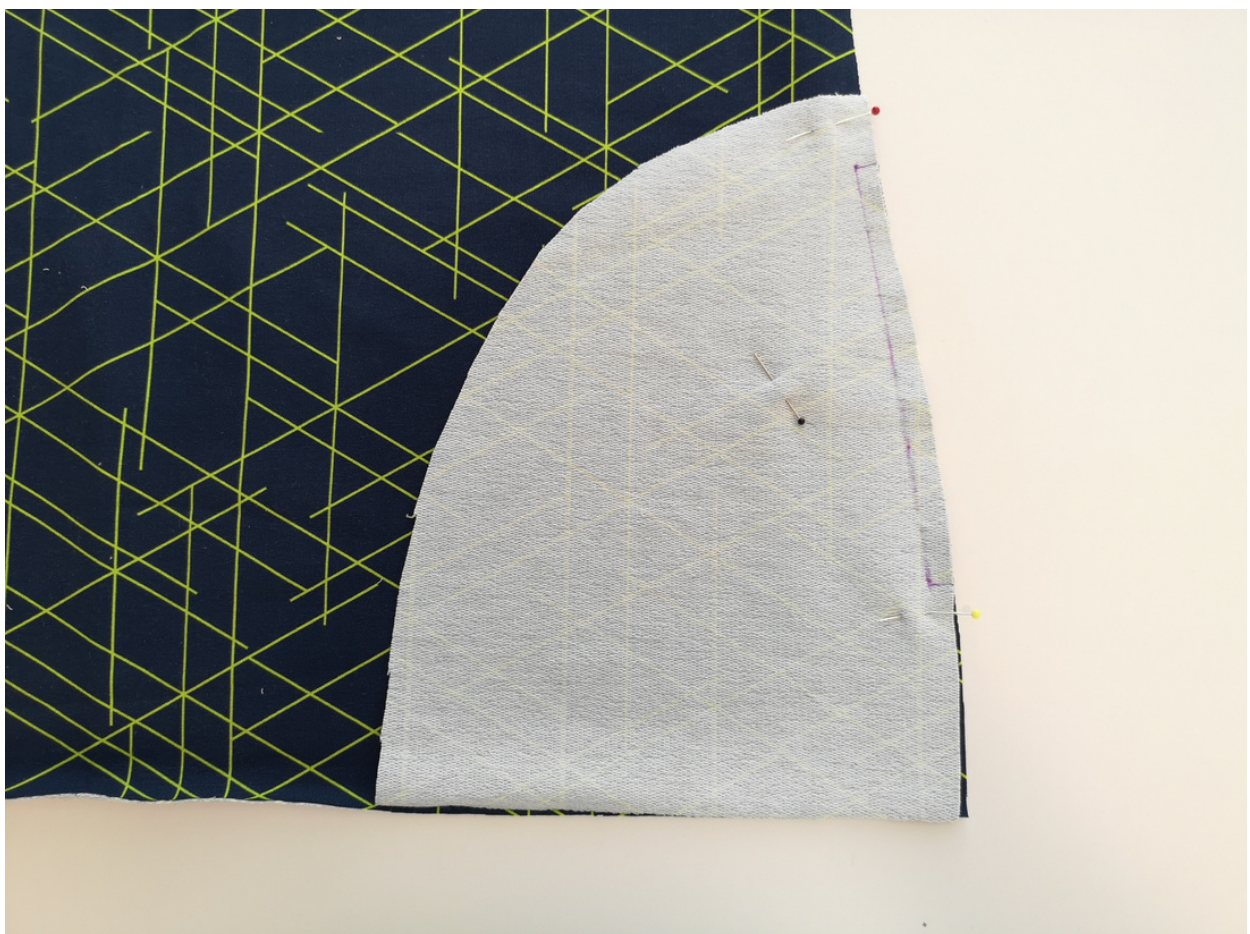


2. Přední vrchní díly si našpendlíme LS na LS zadního dílu a sešpendlíme náramenice





3. Sešijeme náramenice



4. Na spodní přední díli si našpendlíme kapsové váčky





5. Předšijeme kapsové otvory



6. Nastříhneme do rožků





7. Kapsové váčky překlopíme do rubu a kapsové otvory zažehlíme



8. Z lícové strany prošijeme





9. Na našité kapsové váčky položíme druhou část kapsových váček a našpendlíme



10. Sešijeme kapsové váčky





11. Z lícové strany si nad i pod kapsovým otvorem přichytíme všechny vrstvy k sobě prošitím rovným stehem v linii budoucího bočního švu.



12. Posešíváme si kapuci z vrchového materiálu





13. Stejně i kapuci z materiálu na podšití.



14. Kapuce vložíme lícovými stranami do sebe a sešpendlíme si kraj kapuce





15. Sešijeme kraj kapuce



16. Umístíme si průchodky do oblouků kapuce dle fotky nebo můžeme místo průchodek vypracovat knoflíkové dirky.





17. Našijeme si průchodky a v místě otvorů si prostříhneme vrchovou část kapuce.



18. Takto připravenou kapuci si našpendlíme do průkrčníku. Špendlíme pouze vrchovou část kapuce.





19. Vrchovou kapuci našijeme do průkrčníku.



20. Přední kraj předních dílů podlepíme proužkem vlizelinu.





21. Na lícovou stranu v kraji nalepíme pásku stylefix



22. Na ní nalepíme tkanici zipu. Pokud nemáme lepící pásku, zip našpendlíme.





23. Zip našijeme



24. Na druhou část zipu si uděláme značky návaznosti švu





25. A našijeme druhou část zipu, případně si kraje se zipovou tkanicí olemujeme lemovací pruženkou. Já tuto operaci v tomto případě vynechala



26. u dolního kraje si zipovou tkanici zajistíme prošitím.





27. Dolní kraj podšívkové kapuce olemujeme lemovací pruženkou



28. Podšívkovou kapuci nalepíme na tkanici zipu





29. A prošijeme ji v linii původního našití zipu



30. Sestříhneme vrchní rožek a přetočíme do lícové strany





31. Podšívkovou kapuci našpendlíme k průkrčníku. Šev našití vrchové kapuce směřuje směrem do kapuce.



32. Podšívkovou kapuci nastahujeme k průkrčníku





33. Z lícové strany pak prošijeme sesazovací šev kapuce v kraji. Šijeme po kapuci



34. Tímto prošitím si přichytíme podšívkovou kapuci k průkrčníku





35. Vyžehlíme a prošijeme kraj kapuce



36. Poté prošijeme ještě jednou cca 2-3cm od kraje, tím si vytvoříme tunýlek pro navlečení šňůry.



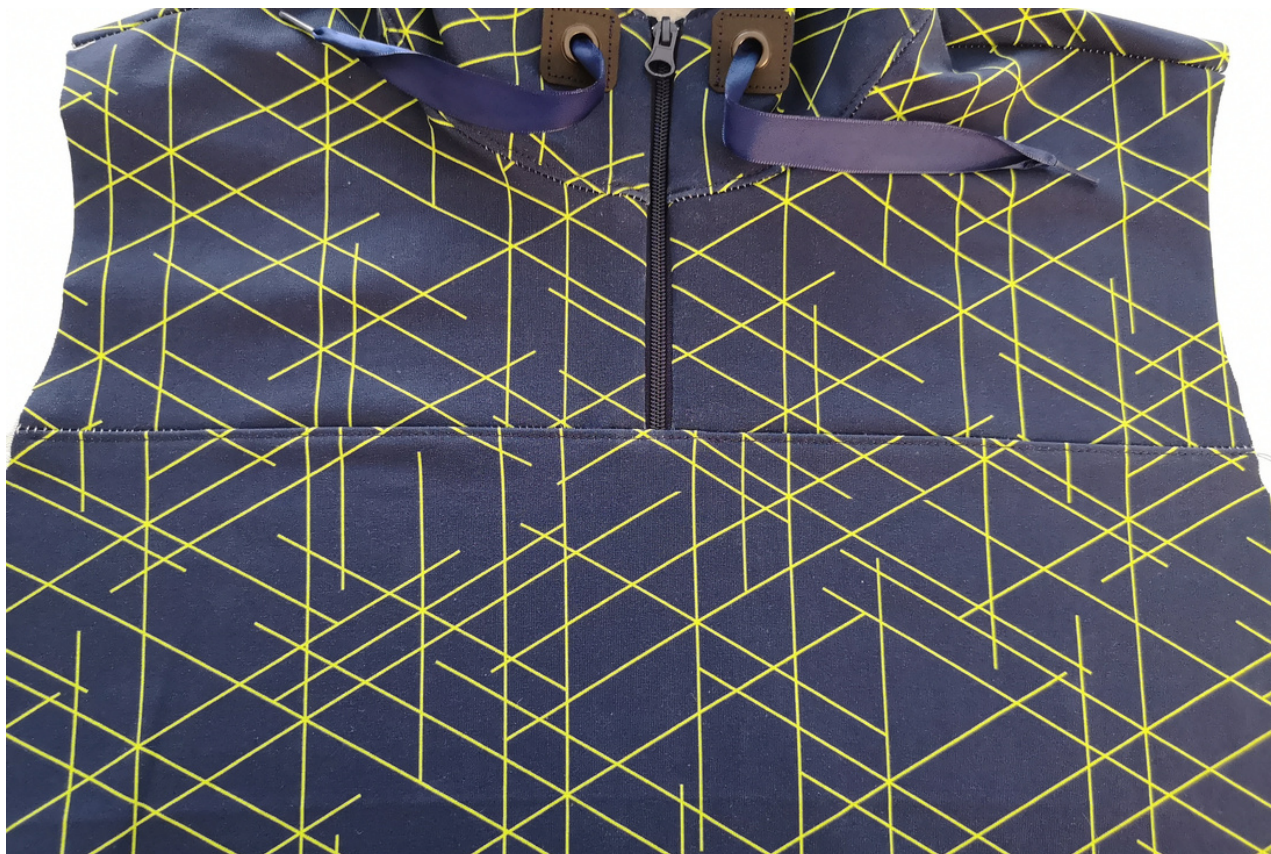


37. Přední horní díl našpendlíme na spodní přední díl.

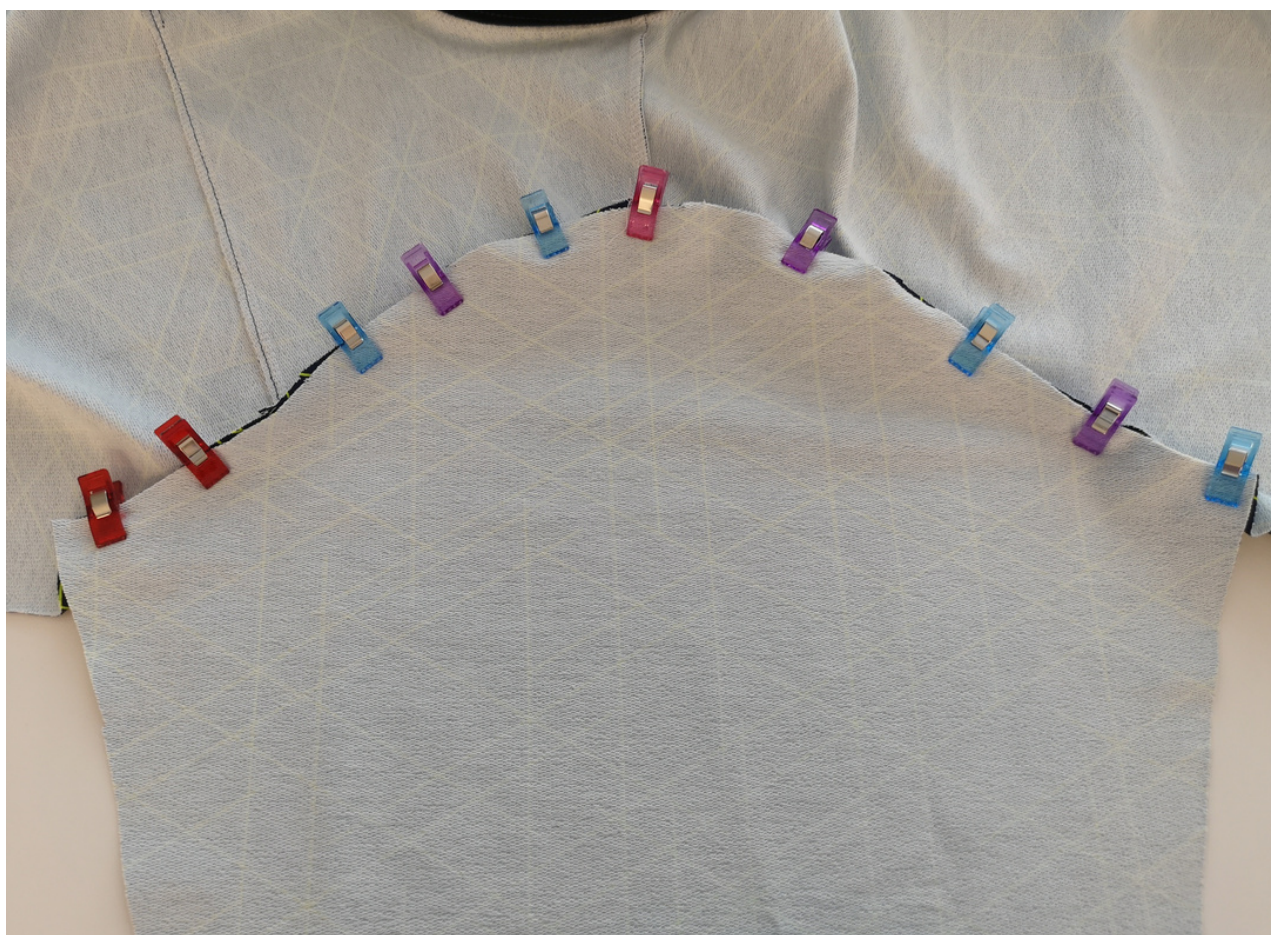


38. Sešijeme





39. Z lícové strany v kraji prošijeme.

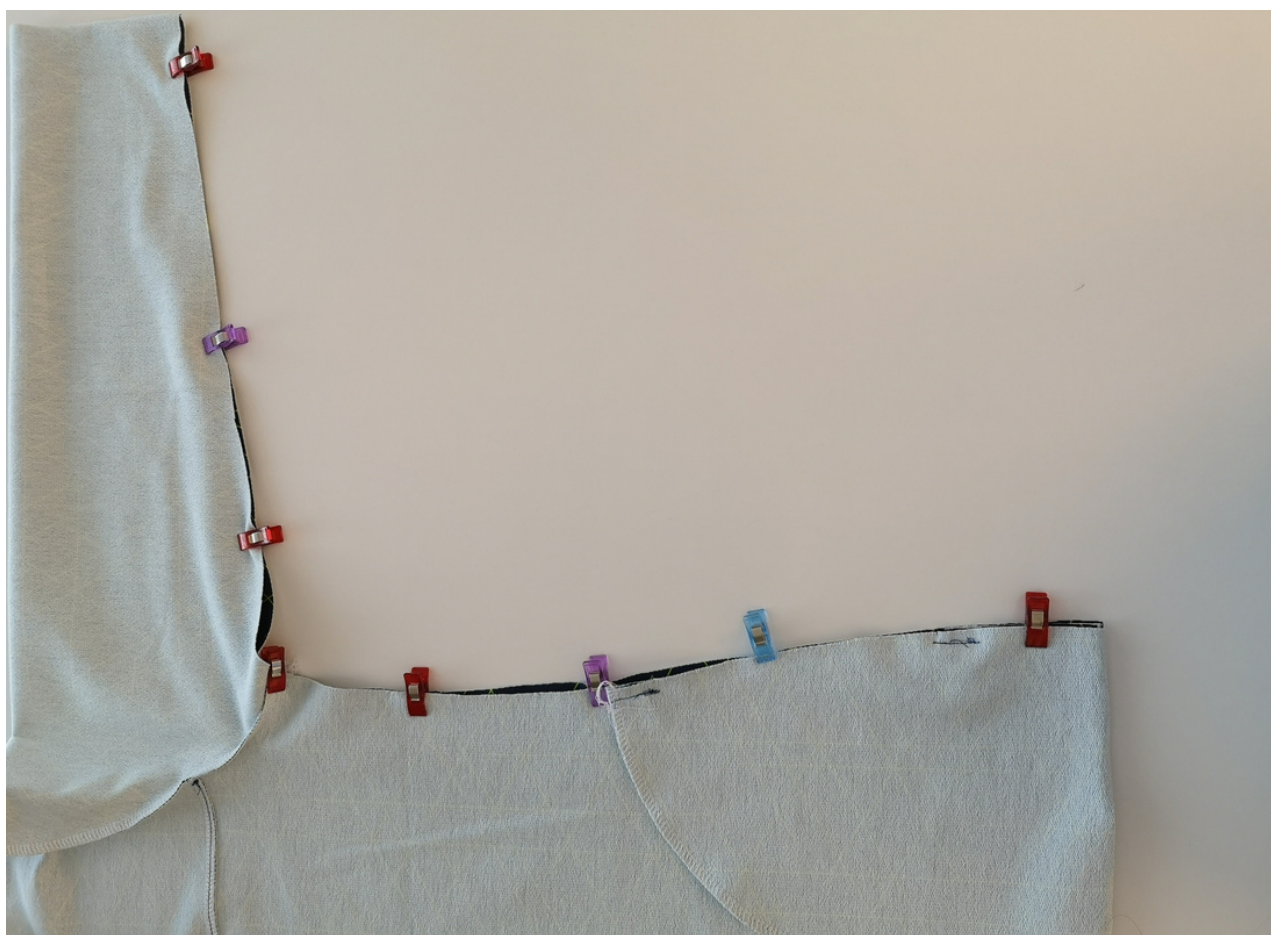


40. Do mikiny vešpendlíme rukávy





41. Rukávy našijeme

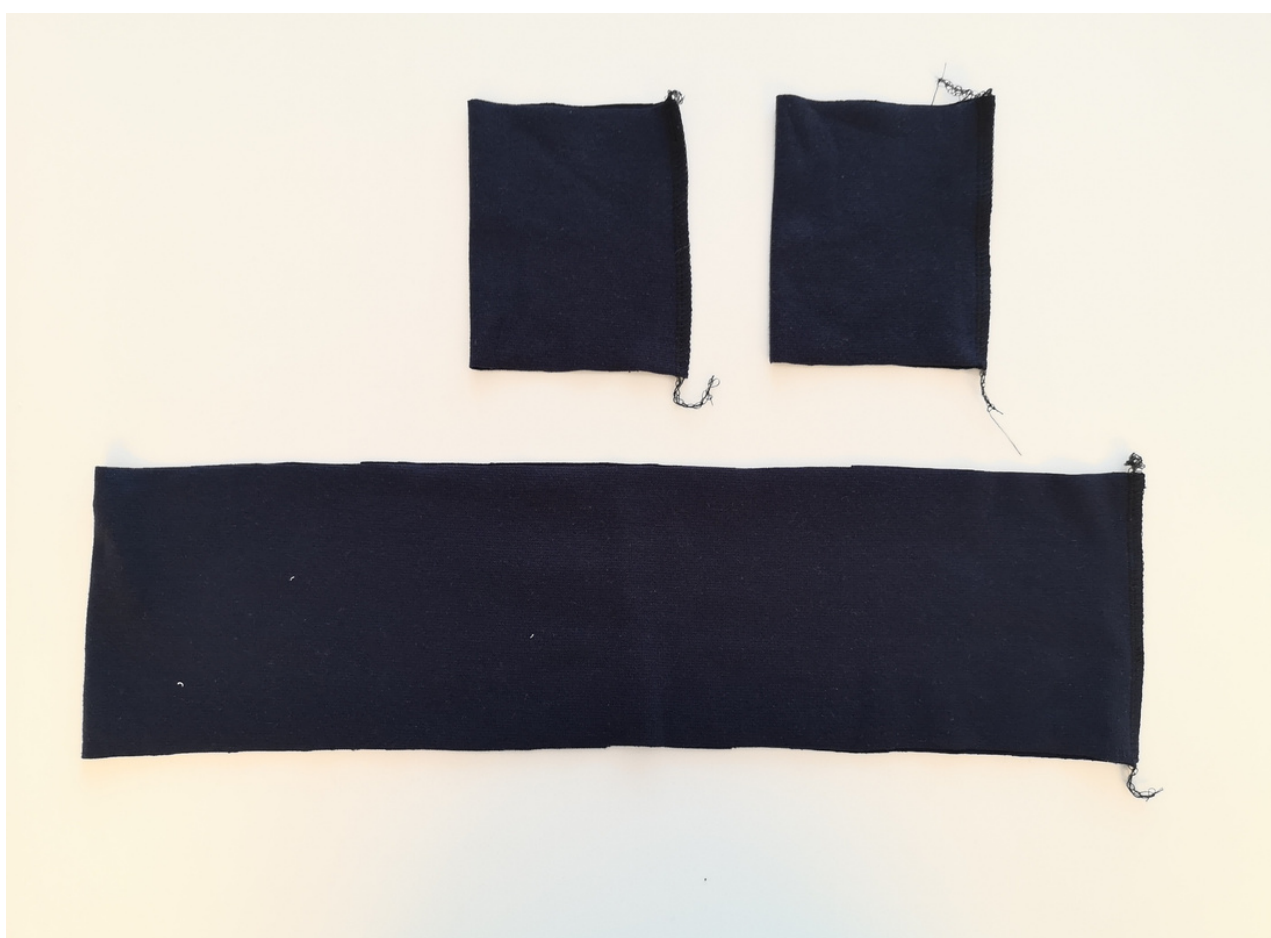


42. Dále si sešpendlíme boční švy mikiny a v návaznosti i rukávové švy mikiny.





43. Sešijeme



44. Sešijeme si rukávové náplety a náplet dolného kraje mikiny.





45. Dolní kraje kapes si na pření díl přichytíme prošitím ve švové záložce dolního kraje.



46. Poté vešpendlíme náplet dolního kraje. Nápletový šev leží na levém bočním švu mikiny.



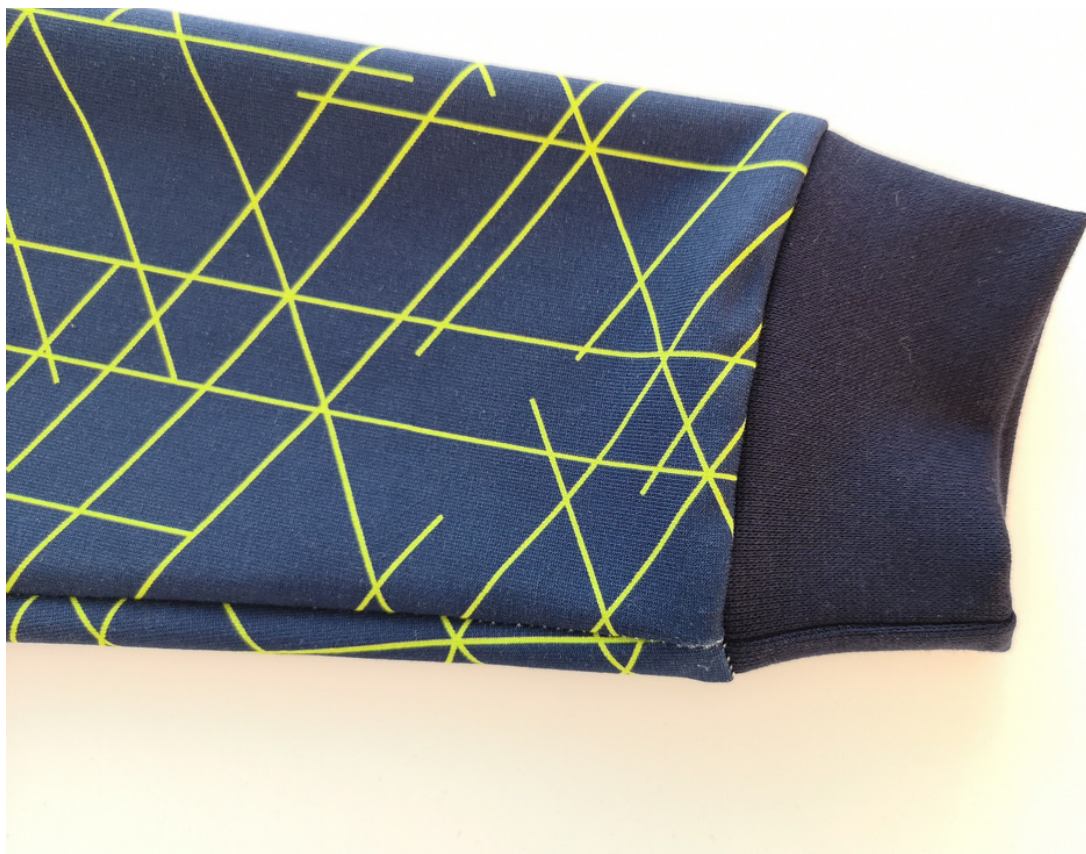


47. Náplet všijeme do mikiny.



48. Dále našpendlíme rukávové náplety do rukávů. Nápletový šev leží na rukávovém švu a polovina nápletu na polovině šíře rukávu.





49. Všíjeme náplety do rukávů. A mikina je hotová :-)