

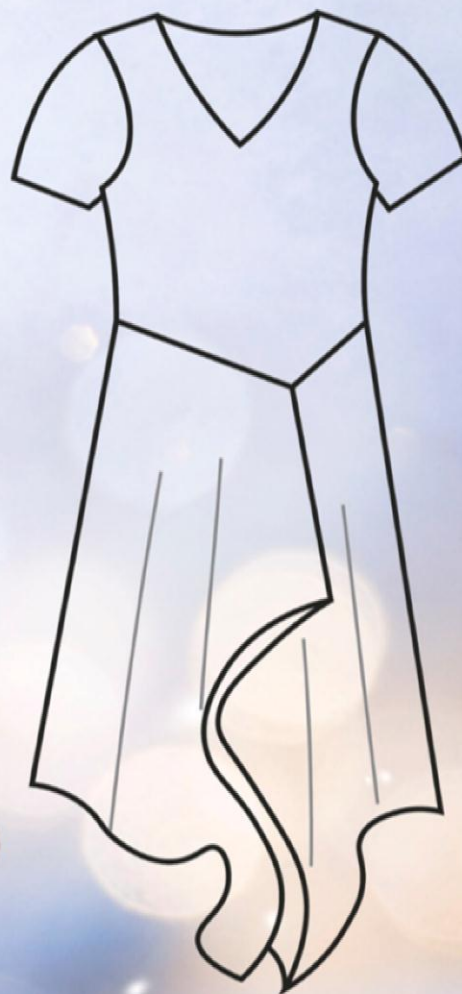


Fazonetka

studio moderního stříhu

Fotonávod na dámské šaty

ALŽBĚTA



Spotřeba materiálu:

Varianta krátký rukáv:

Šíře látky – 150 cm	
XXS – L	1,8 m
XL - XXXL	2,2 m

Varianta dlouhý rukáv:

Šíře látky – 150 cm	
XXS – L	2,2 m
XL - XXXL	2,6 m

Doporučený materiál na soupravu: Viskózové, bambusové a jiné splývavé úplety vhodné na šaty.

Doporučené přídatky na švy: 0,8 cm

2 cm na záložky dolního kraje a rukávu

Fotonávod



1. Nejprve si nastříháme:

- 1x přední díl
- 1x na přeložku zadní díl
- 2x zrcadlově rukáv
- proužek na lemování výstřihu široký 3,5cm přes celou šíři látky náplet (lze stříhnout z jednoho kusu)



2. Dále stříháme:

- 1x na přeložku zadní sukňový díl



3. Dále stříháme:

- 1x pravý přední sukňový díl
- 1x levý přední sukňový díl



4. Přední sukňové díly položíme lícními stranami k sobě a sešpendlíme si volánový šev až ke značkám.



5. Šev sešijeme až ke značce.



6. Takto připravený přední sukňový díl položíme LS na LS zadního sukňového dílu. Sešpendlíme boční švy.



7. Sešijeme boční švy.



8. Dále si LS na LS položíme přední díl na zadní a sešpendlíme si pravou náramenici.



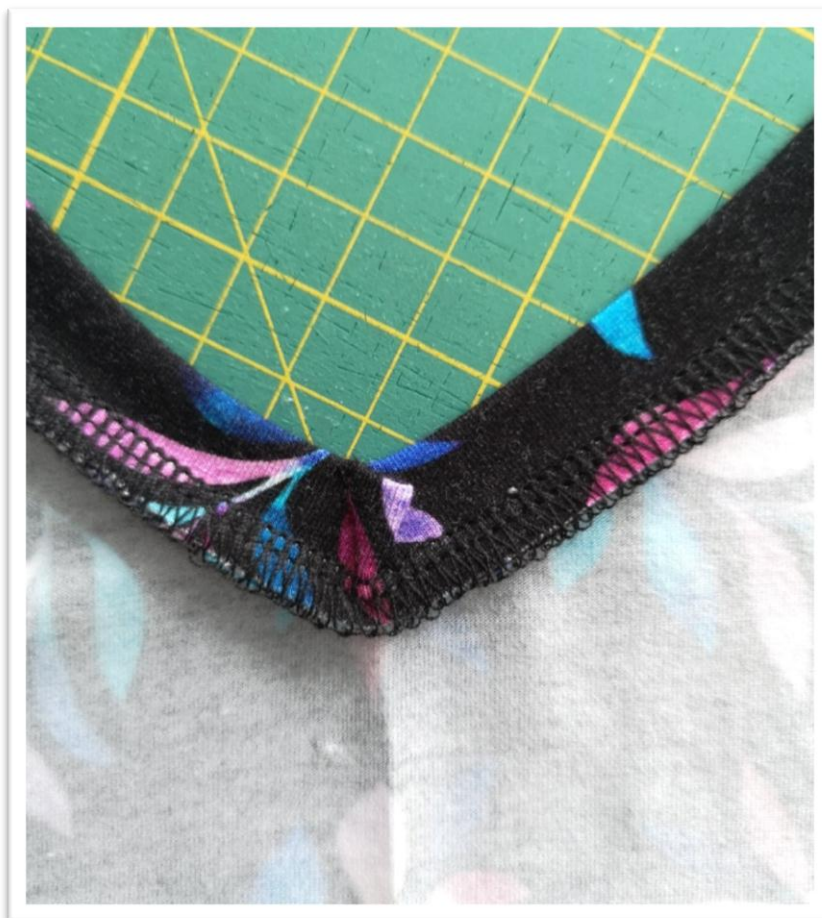
9. Náramenici sešijeme.



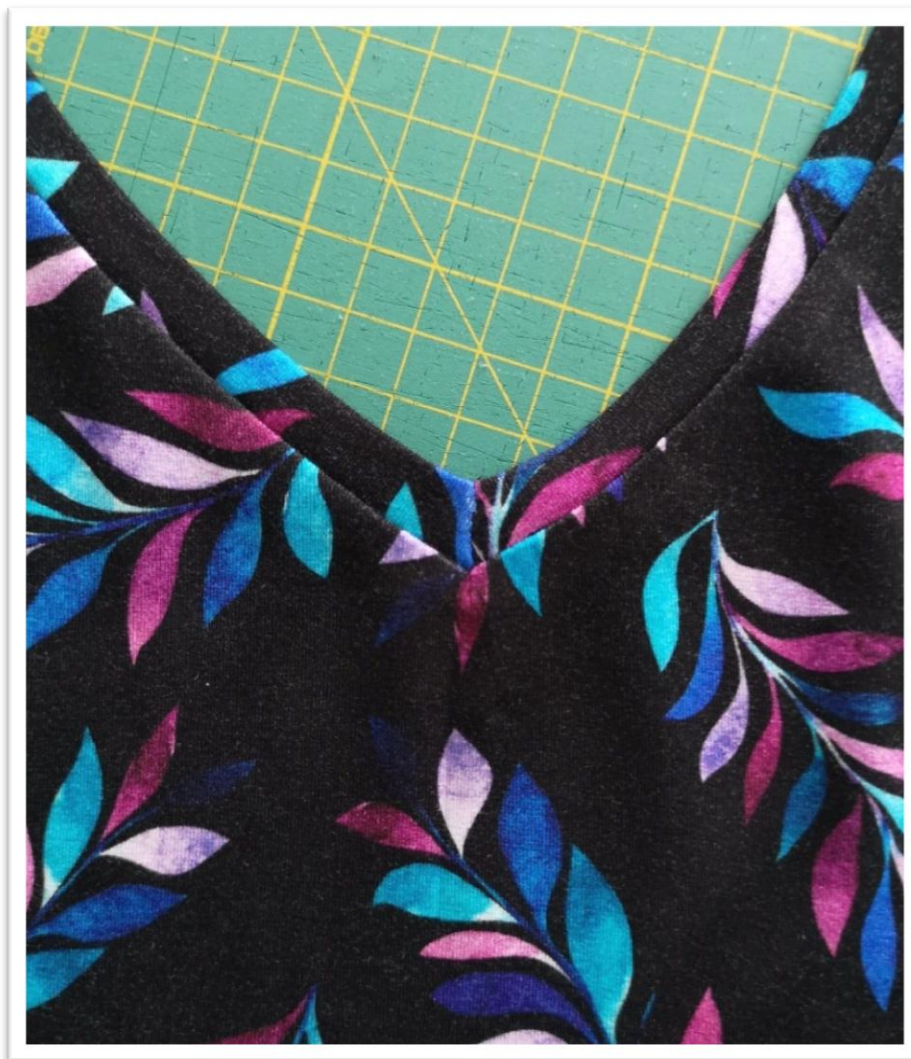
10. Dále si na výstřih přiložíme přepůlený lemovací proužek.



11. Proužek našijeme do výstřihu tak, že ho při našívání lehce natahujeme. Natahujte pouze proužek bez výstřihu!!! V místě věčka si udělejte malý 5mm nástřih a při všívání si výstřih rozložte tak, aby byl rovný.



12. Poté odšijte lemovací proužek rovným stehem. Podrobnější návod naleznete v popisu produktu na eshopu.



13. Detail odšití.



14. Poté si sešpendlíme druhou náramenici.



15. Sešijeme ji a řetízek zatáhneme do švu. Z LS si můžeme poté vyšíť těsně u výstřihu zajišťovací uzávěrku, aby se šev nemohl vypárat.



16. Do takto připraveného živůtku našpendlíme rukávy.



17. A sešijeme je.



18. Dále si sešpendlíme boční švy a zároveň i rukávové švy šatů.



19. Švy sešijeme.



20. Dále doporučuji si podlepit proužkem vlizelínu věčko na dolním kraji živůtkové části šatů a také věčko u sukňové části šatů.



21. Živůtkovou část našpendlíme na sukni dle fotografie.



22. Věčko předšijeme rovným stehem 7-8 mm do střižního kraje, ve špičce věčka musíme sukňovou část nepatrně nastříhnout (5 mm) otočit se na jehle, vyrovnat druhou část věčka na sebe a odšít cca 3cm.



23. Takto už vypadá odšití věčka z LS.



24. Poté našpendlíme zbylou část sukně do živůtku.



25. Sukni našijeme do živůtku.



26. Začínáme a končíme u předšitého véčka.



27. Dolní rovnou část volánu zahněme 2cm do RS a prošijeme.



28. Pak zahněme dolní kraj šatů a prošijeme.



29. Detail prošíání rohu volánu.



30. Založíme a prošijeme rukávy.



31. U hotových šatů si můžete taktéž prošívat v kraji výstřih, který se tím hezky zajistí a lemovací proužek se nebude přetáčet.

A šaty jsou hotové.

