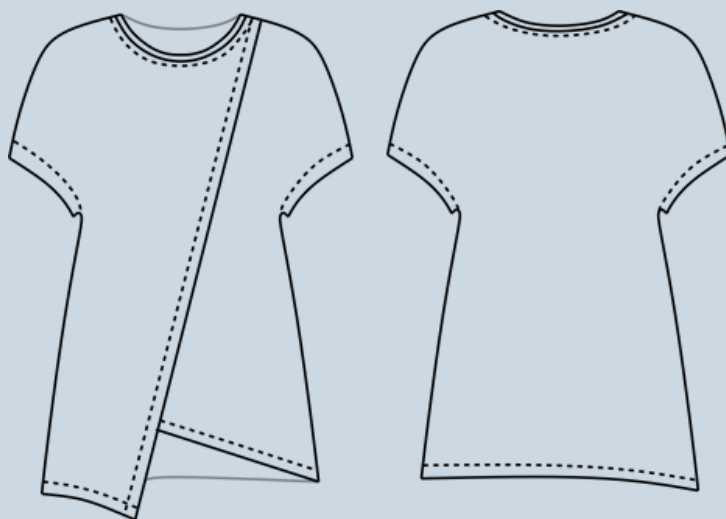


Pokročilý začátečník



Fazonetka
studio moderního střihu

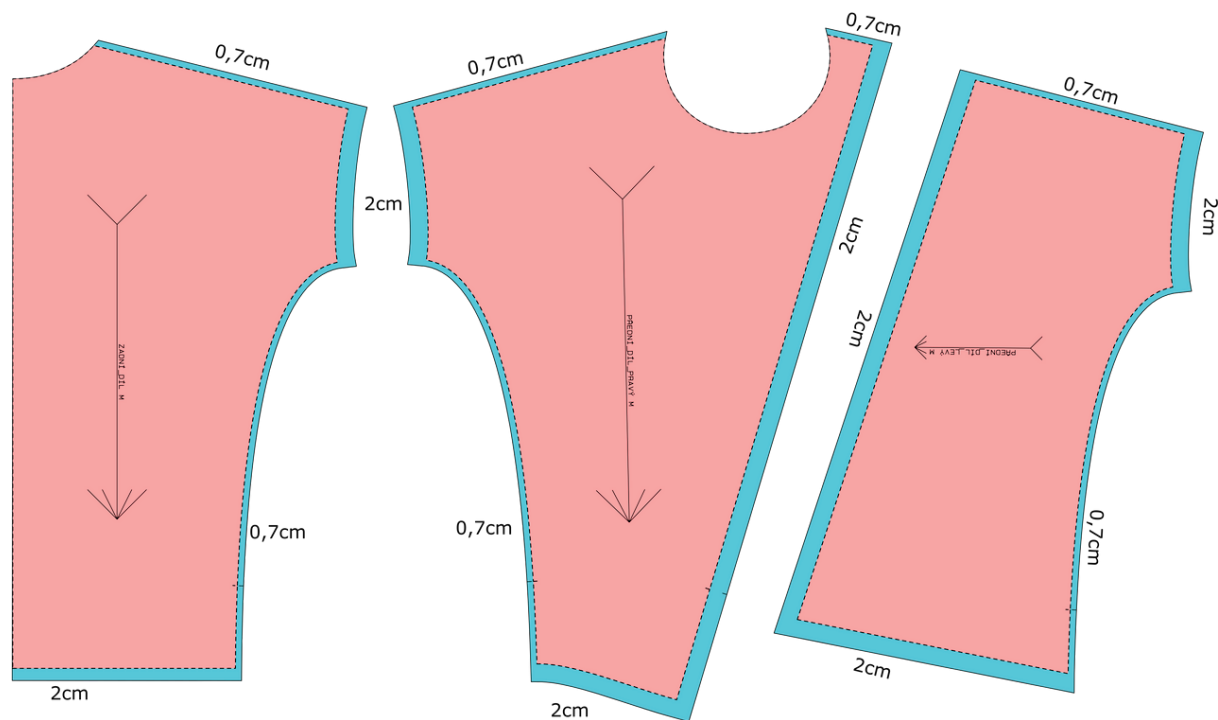
Velikosti
XXS-XXXL



Návod na šití dámského trička Mia

Návod na šití najdete zdarma na stránkách www.fazonetka.cz. Střih je chráněn autorským právem a bez souhlasu není dovoleno jej volně šířit nebo prodávat. Není určeno pro komerční účely. Vytvořila Bc. Jana Coufalová

NÁKRES DOPORUČENÝCH PŘÍDAVŮ NA ŠVY A ZÁLOŽKY



Než se pustíte do stříhání, projděte si pečlivě tento nákres ať víte, kam správně kolik přidat švové přídatky a záložky. Tyto přídatky jsou doporučené a jsou určeny pro úpletové materiály.



1. Neprve si nastříháme přední díly dle stříhu



2. A 1x zadní díl na přeložku. Dále si stříhneme lemovací proužek široký 3,5cm.



3. Poté levou stranu zadního dílu zastříhneme podle zaoblení, které je ve střihu naznačené.



4. Na pravý přední díl si na šikmý přední kraj vyznačíme 2cm linii křídou.



5. Detail naznačení



6. Poté položíme levý přední díl na pravý LS na LS a sešpendlíme k sobě. U dolního kraje levého předního dílu podehneme záložku dolního kraje 2cm do RS



7. Detail špendlení



8. Sešijeme overlockem. Šijeme od náramenice až k zahnutému dolnímu kraji levého předního dílu.



9. Kraj pravého předního dílu zažehlíme podle naznačené linie a zašpendlíme. Vznikne nám takový malý záhyb.



10. Detail zažehlení z RS.



11. Z LS pak prošijeme v kraji coverlockem nebo dvojžehlou. šijeme 1,5cm od přehybu a šijeme až dolů k dolnímu kraji pravého předního dílu.



12. Detail prošití z LS



13. Detail z RS



14. Poté sešpendlíme pravou náramenici



15. A sešijeme ji.



16. Dále si olemujeme výstřih proužkem na třetiny. Případně můžete začistit výstřih i nápletem



17. Sešpendíme si levou náramenici



18. A sešijeme jí.



19. Zálložky přinechaných rukávů zažehlíme 2cm do RS a dolní kraj rukávů prošijeme.



20. Detail prošití z LS.



21. Dále si sešpendlíme boční švy trička.



22. Boční švy sešijeme



23. Pak zahneme dolní kraj trička 2cm do RS, zažehlíme a prošijeme.



24. U levé náramenice u návaznosti lemování uděláme uzávěrku proti párání



25. Stejné uzávěrky doporučuji i u rukávu v návaznosti bočního švu.



26. Uzávěrku udělám i u začátku prošití dolního kraje u cípu, aby se prošití nepáralo.



27. A tričko je hotové :-)