

Pokročilý začátečník



Velikosti  
XXS-XXXL

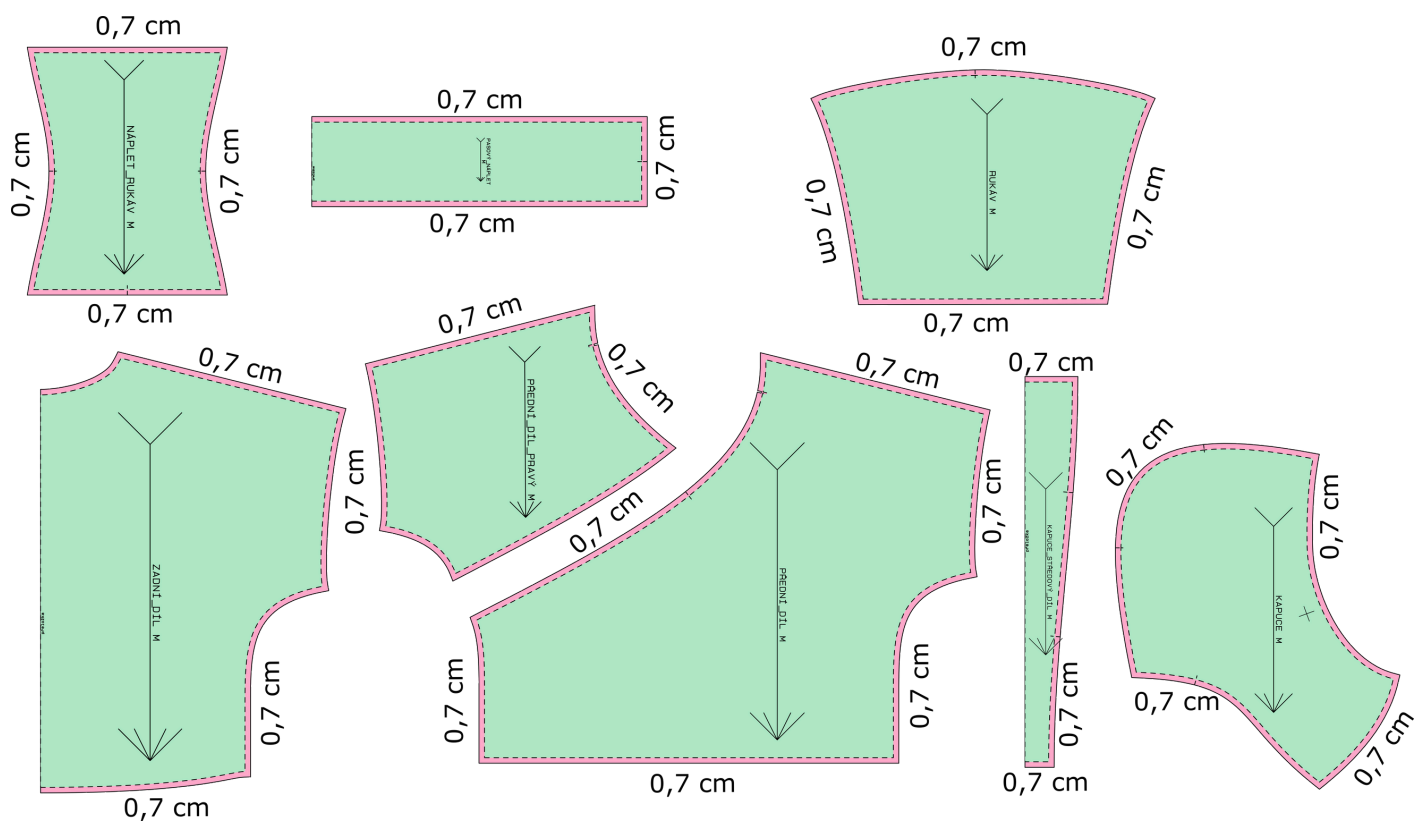
**Fazonetka**  
studio moderního střihu



## Návod na šití dámské mikiny Adel

Návod na šití najdete zdarma na stránkách [www.fazonetka.cz](http://www.fazonetka.cz). Střih je chráněn autorským právem a bez souhlasu není dovoleno jej volně šířit nebo prodávat. Není určeno pro komerční účely. Vytvořila Bc. Jana Coufalová

## NÁKRES DOPORUČENÝCH PŘÍDAVŮ NA ŠVY A ZÁLOŽKY



Než se pustíte do stříhání, projděte si pečlivě tento nákres ať víte, kam správně kolik přidat švové přídávky a záložky. Tyto přídávky jsou doporučené a jsou určeny pro úpletové materiály.



1. Nejprve si nastříháme všechny díly dle stříhu. Přední díl stříháme každý pouze jednou.



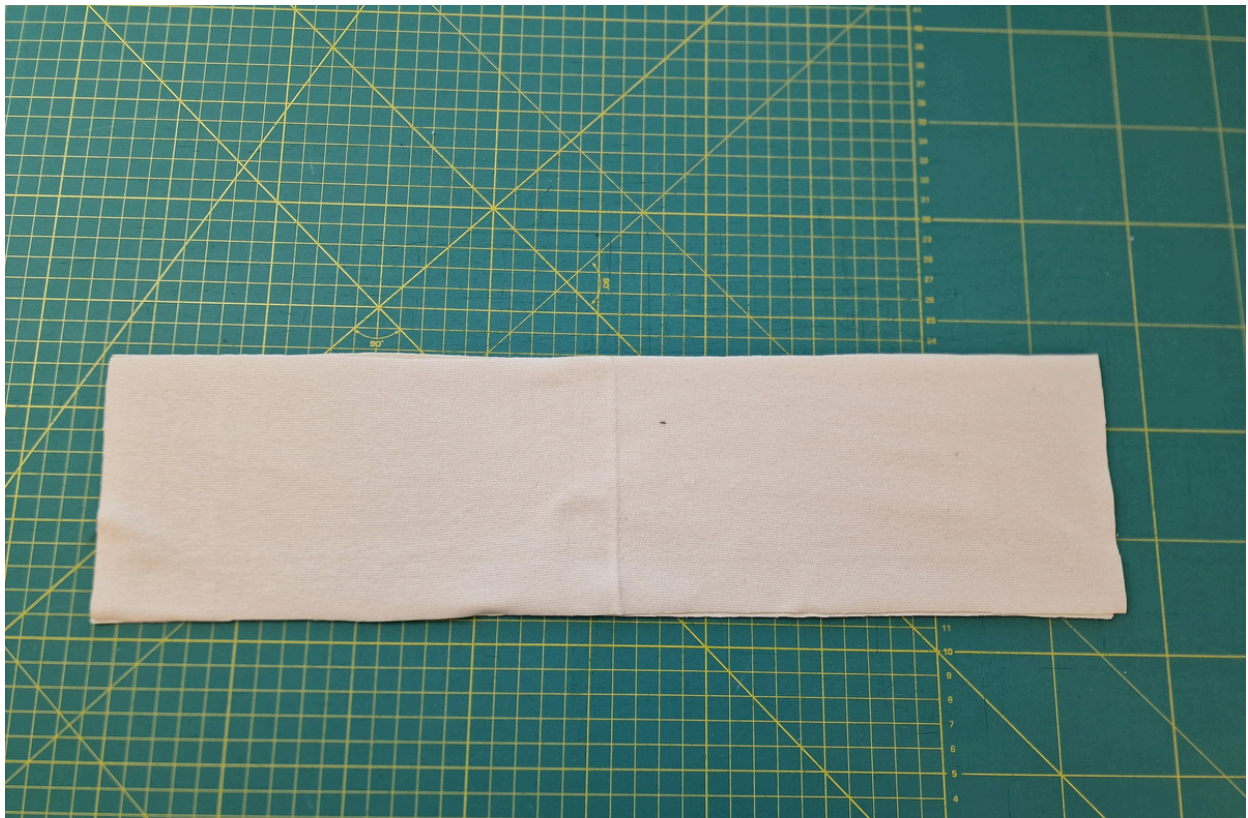
2. Dále stříháme z teplákoviny kapuci a stejné díly i z úpletu. Připravíme si šňůrku do kapuce.



3. Dále stříháme zadní díl mikiny na přeložku a rukávy.



4. Jako další si nastříháme rukávové náplety.



5. Jako poslední si nastříháme náplet dolního kraje 1x na přeložku. (já bohužel nesehnala větší šíři nápletu a tak jsem ho musela udělat ze dvou dílů)



6. Přední díly položíme LS na LS zadního dílu a sešpendlíme náramenice.



7. Náramenice sešijeme.



8. Dále si do trupové části našpendlíme rukávy.



9. Rukávy všijeme.



10. Na teplákovou kapuci v místě značek si z RS nalepíme čtverečky vlizelínu.



11. Z LS si naznačíme umístění průchodek (v mém případě jsem volila obyčejné šité knoflíkové dirky, ale můžete použít i kovové průchodky nebo cokoli jiného)



12. Vyšijeme dírky (nebo přiděláme průchodky)





13. Na jednu část kapuce našpendlíme středovou část kapuce.



14. Našijeme jí.



15. Poté středovou část našpendlíme na druhou část kapuce.



16. A sešijeme. Stejně si posešíváme i úpletovou vrstvu kapuce.



17. Úpletovou kapuci našpendlíme na teplákovou část kapuce LS na LS .



18. Sešijeme přední kraj kapuce.



19. Kapuci přetočíme do LS a přední kraj kapuce zažehlíme.



20. Zažehlujeme tak, aby šev sešití směřoval 1-2 mm do vnitřní části kapuce.



21. Přední kraj kapuce prošijeme cca 3,5cm od kraje. Šířku prošití přizpůsobte velikosti průchodky. Prošití musí být až za ní.



22. Obě vrstvy kapuce u dolního kraje našpendlíme na sebe.



23. Obě vrstvy přišijte v kraji dlouhým stehem k sobě.



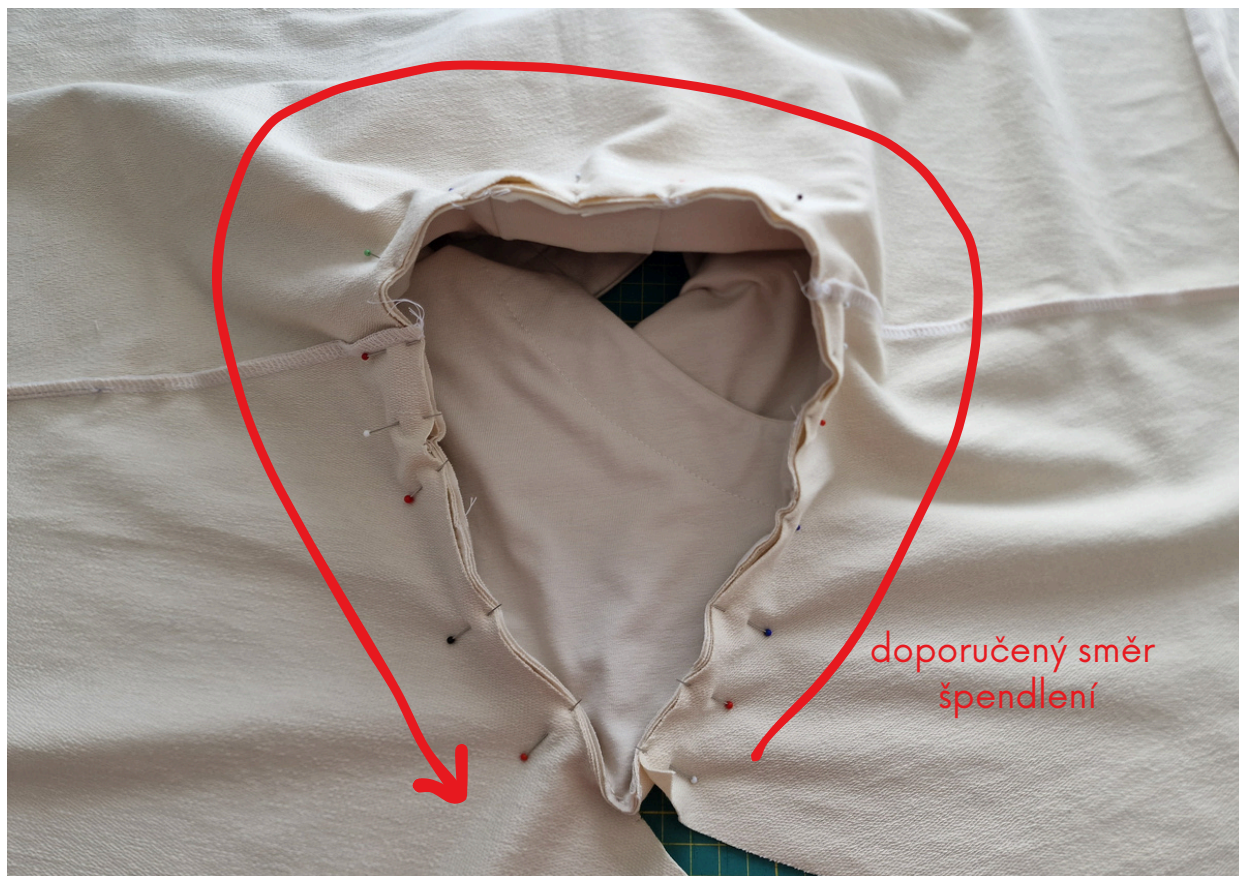
24. Přebývající úpletovou část zastříhneme podle teplákové části kapuce.



25. Pravou část kapuce položíme přes levou a sešpendlíme k sobě ve věčkové části.



26. Tuto část si k sobě zajistíme prošitím dlouhým stehem v kraji.



27. Na takto připravenou kapuci si našpendlíme výstřih mikiny. Špendlíme LS na LS po mikině. (většinou se špendlí kapuce do mikiny, ale v tomto případě je to třeba udělat opačně)



28. Posledních 5 cm nešpendlíme.





29. Všíváme po mikině. Zastavíme v místě kde jsme přestali špendlit.  
Nákres v bodě 33. **DOPORUČUJI KOUKNOUT :-)**



30. Přední díl mikiny položíme tak, aby značka na tomto díle ležela na švu našití kapuce (ve vrcholu věčka)



31. Poté si na sebe vyrovnáme přední díl mikiny na pravý přední díl mikiny a v pokračování sešijeme tento šev. (končíme v pravém podpaží)



32. Takto už vypadá všití kapuce a zároveň i sešití předních dílů v jedné operaci.



33. Detail na celý šev.



34. Detail z líčové strany. V tuto chvíli jsem si do kapuce navlékla šňůrku, ale můžete to udělat až na závěr :-)



35. Dále si sešpendlíme boční švy mikiny a v návaznosti i rukávové švy.



36. Sešijeme



37. Dále si sešijeme rukávové náplety.



38. Náplety všijeme do rukávů. Nevíte jak na to? U stříhu na webu naleznete podrobný videonávod.



39. Stejným způsobem sešijeme a našijeme náplet dolního kraje mikiny.



A mikina je hotová.