



Fazonetka

studio moderního stříhu

Fotonávod na dámskou

halenku *Fleur*



Spotřeba materiálu:

Šíře látky – 150 cm	
32 - 44	1 m
46 - 54	1,8 m
Ostatní materiál:	Tenký vlizelin
	6-7 knoflíčků

Na stehování používejte stehovku, koupíte ji v každé galanterii!

Doporučený materiál: Viskózové a hedvábné šatovky. Doporučuji tenké splývavé tkaniny určené na šití halenek.

Fotonávod



1. Nejprve si nastříháme všechny díly dle stříhu.

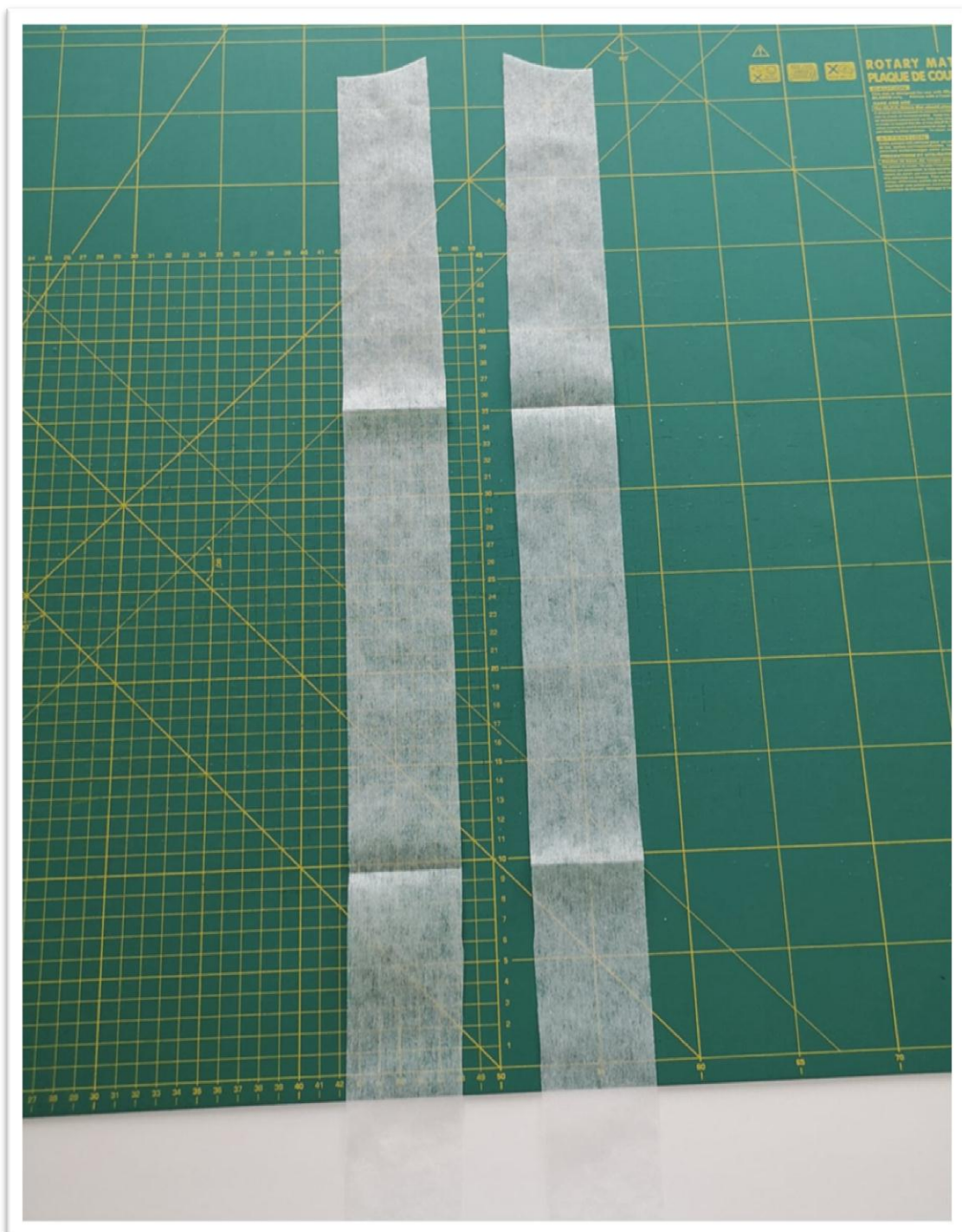
- 1x na přeložku ZD
- 2x zrcadlově přední díl

Přídavky na švy doporučuji 1 cm, na boční švy halenky a kraje rukávků 2 cm na dolní kraj halenky 2 cm.



2. Dále stříháme:

- 2x na přeložku převěs límce
- 2x na přeložku stojáček límce
- Stejně i vlizelin na vyztužení límce



3. Dále si připravíme i vlizelin na vyztužení předních krajů halenky. Stříháme podle stříhu na přední díl, vlizelin končí u přehybu předního kraje halenky.



4. Přední kraje halenky (přinechané podsádky) podlejíme vlizelinem.



5. Kraje začistíme overlockem a přežehlíme dle značek do rubové strany.



6. Přední díly halenky položíme LS na LS zadního dílu halenky, sešpendlíme si náramenicové švy.



7. Švy sešijeme.



8. Švy začistíme overlockem a švy sežehlíme směrem do zadního dílu.



9. Sešpendlíme si boční švy halenky.



10. Švy sešijeme od dolního kraje až ke značkám určující rukávový otvor.



11. Švy rozžehlíme a podehneme 1cm do rubové strany. Takto zastehujeme boční švy a v návaznosti rukávové otvory (kraje).



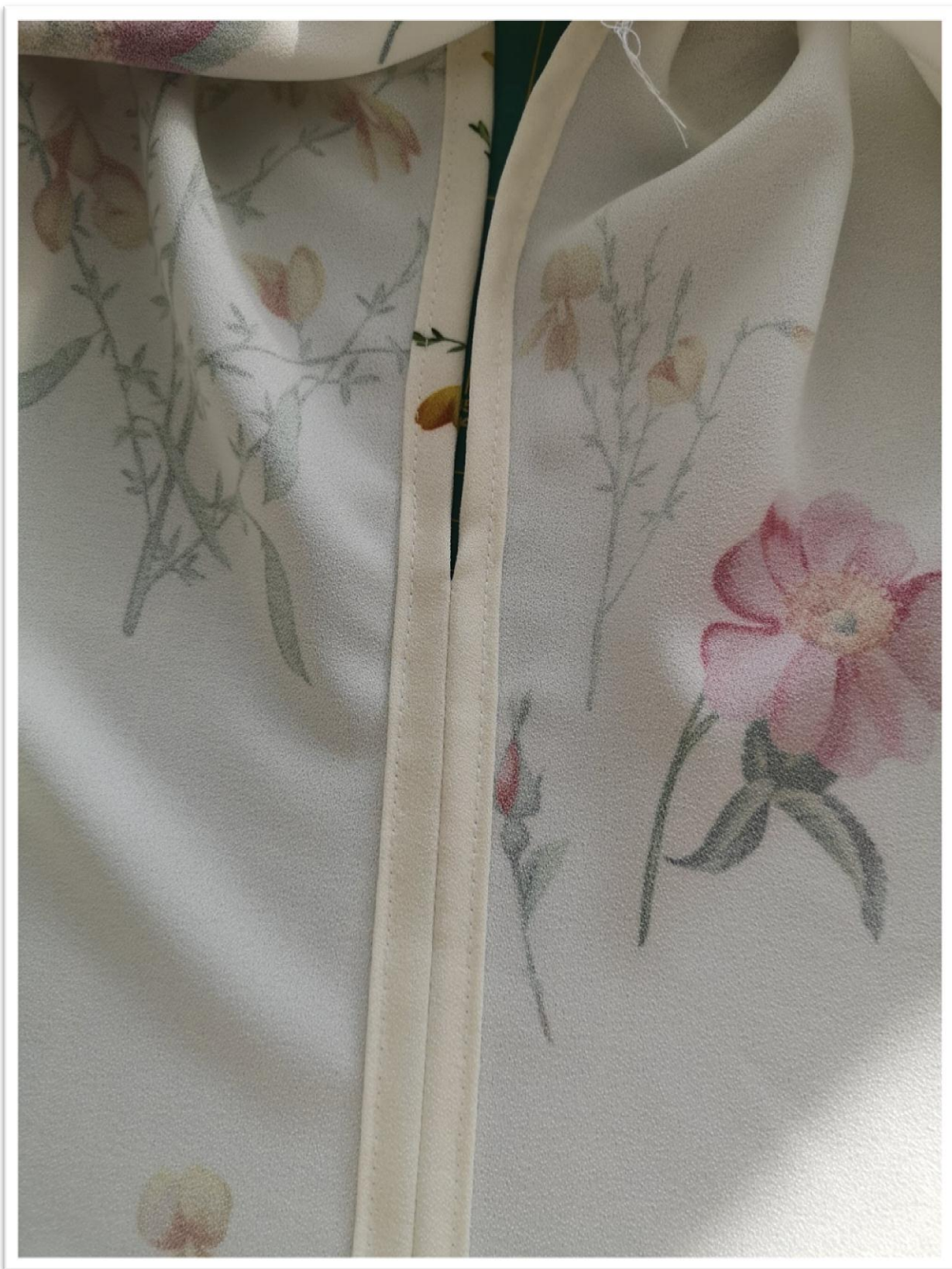
12. Detail podehnutí.



Detail stehování.



Detail stehování.



13. Poté v kraji prošijte.



14. Tím si začistíte boční švy a zároveň i kraje rukávů. Je to jednoduché a efektní začistění švů.



15. Na dolní kraj přinechané podsádky podsádky si naznačíme 2cm od kraje linii.



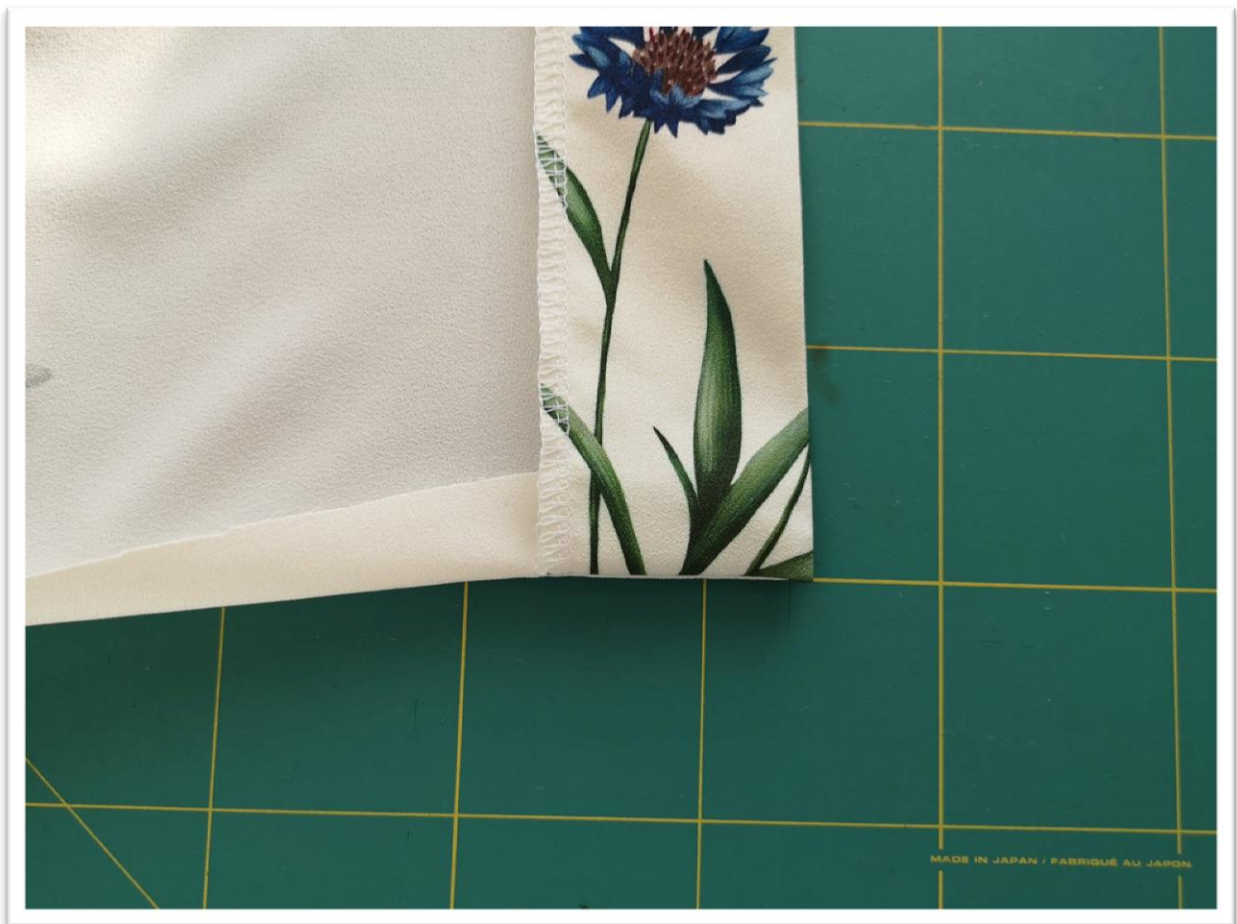
16. Podsádku přetočíme LS na LS a našpendlíme.



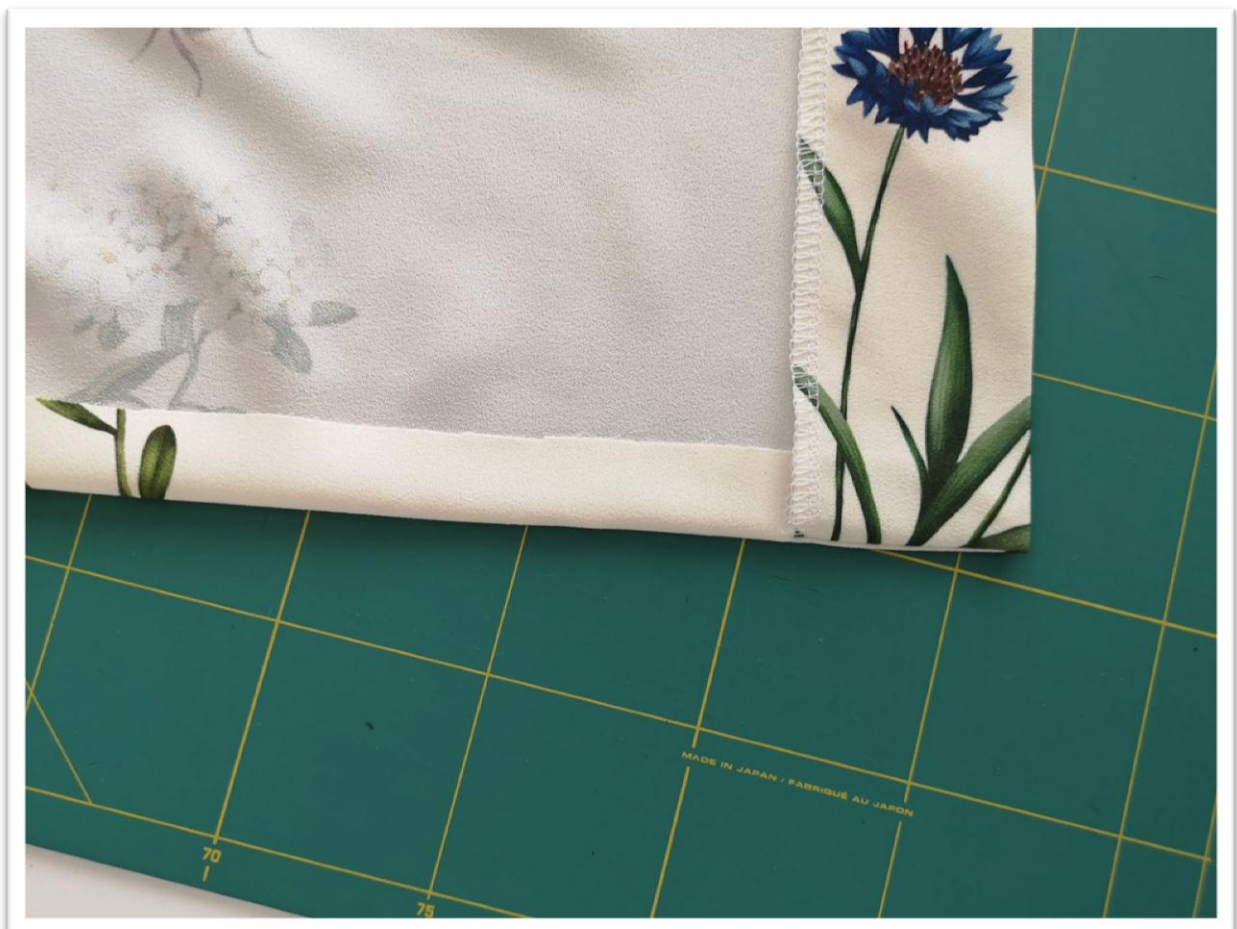
17. V naznačené linii sešijeme.



18. Růžek přídavků sestřihmeme.



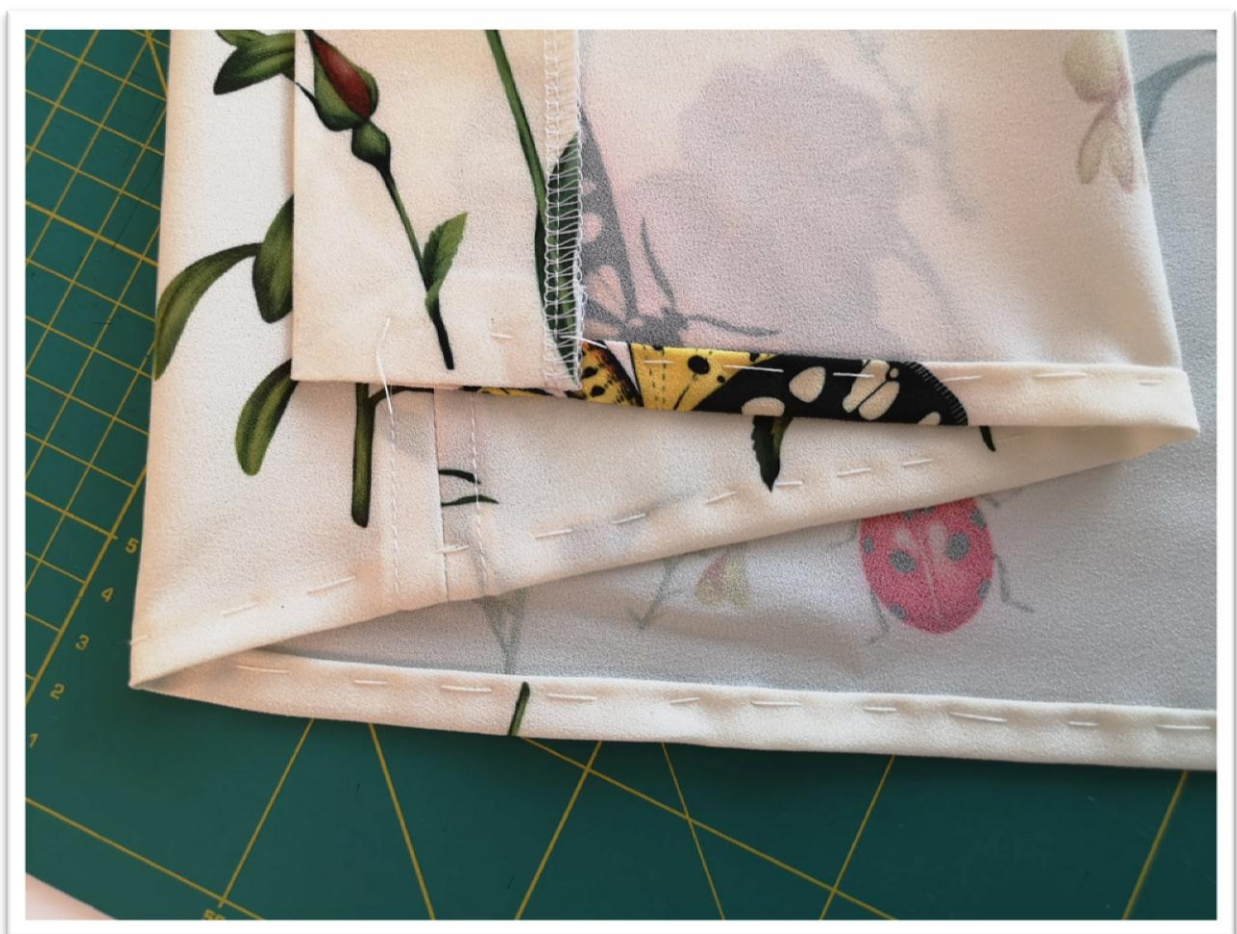
19. Odšitý kraj otočíme do líce a zažehlíme.



20. Zažehlíme dolní okraj halenky 2cm do rubové strany.



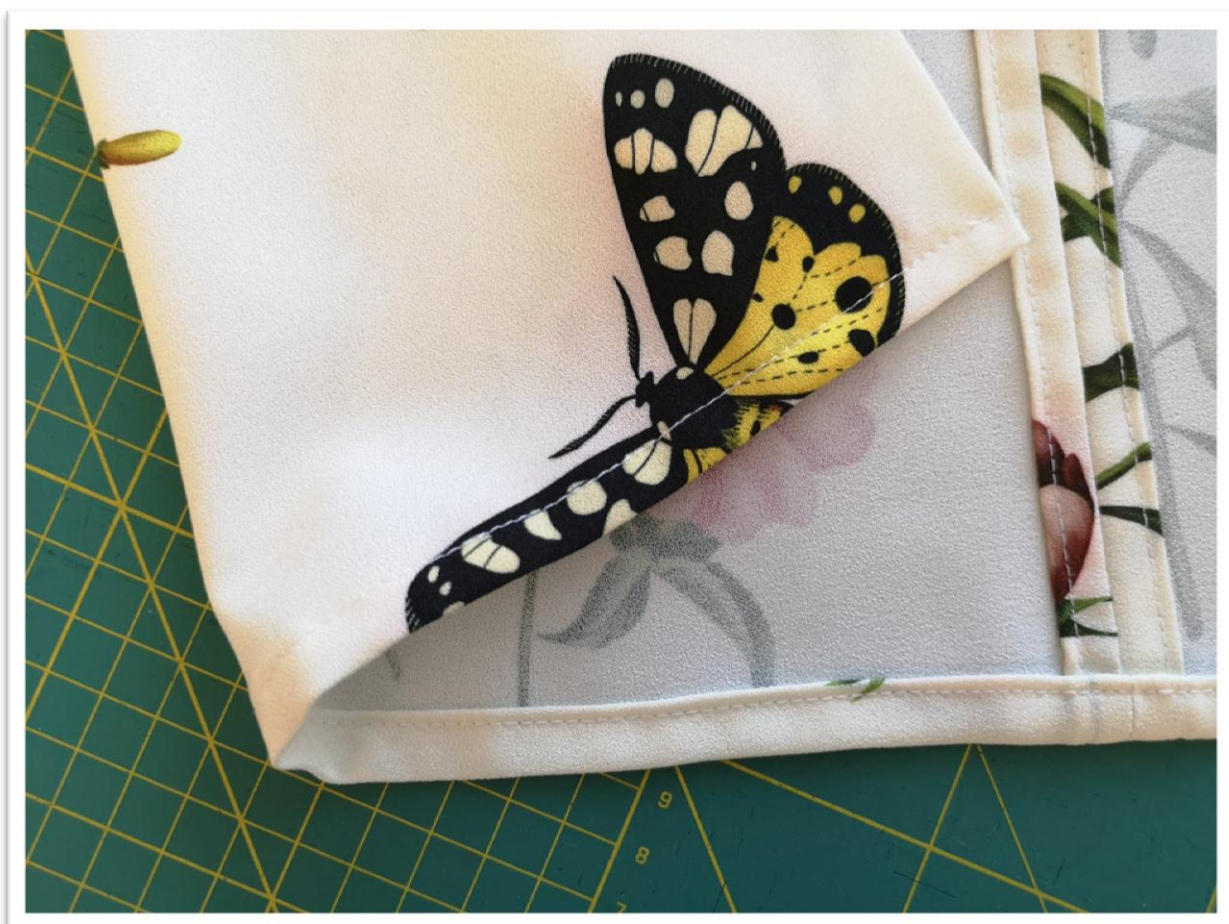
21. Kraj záložky podehneme 1cm do rubu.



22. A celý dolní kraj halenky s podehnutou záložkou takto zastehujeme.



23. V kraji prošijeme.



24. Detail prošití dolního kraje.



25. Horní část přinechané podsádky si přišpendlíme na PD.



26. A cca 3 mm od kraje ji připevníme prošitím. Bude se nám s dílem dále lépe pracovat.



27. Všechny díly límce si podlepíme vlizelinem.



28. Díly převěsu si položíme LS na LS a sešpendlíme.



29. Obrys límce si vyznačíme křídou nebo speciální fixem na textil



30. Okraj límce ze 3 stran sešijeme.



31. Detail šití.



32. Švové přídavky v rožcích sestříháme.



33. Límec otočíme do líce a vyžehlíme.



34. Žehlíme tak, aby šev sešití byl zažehlen cca 1mm směrem do spodní části límce.



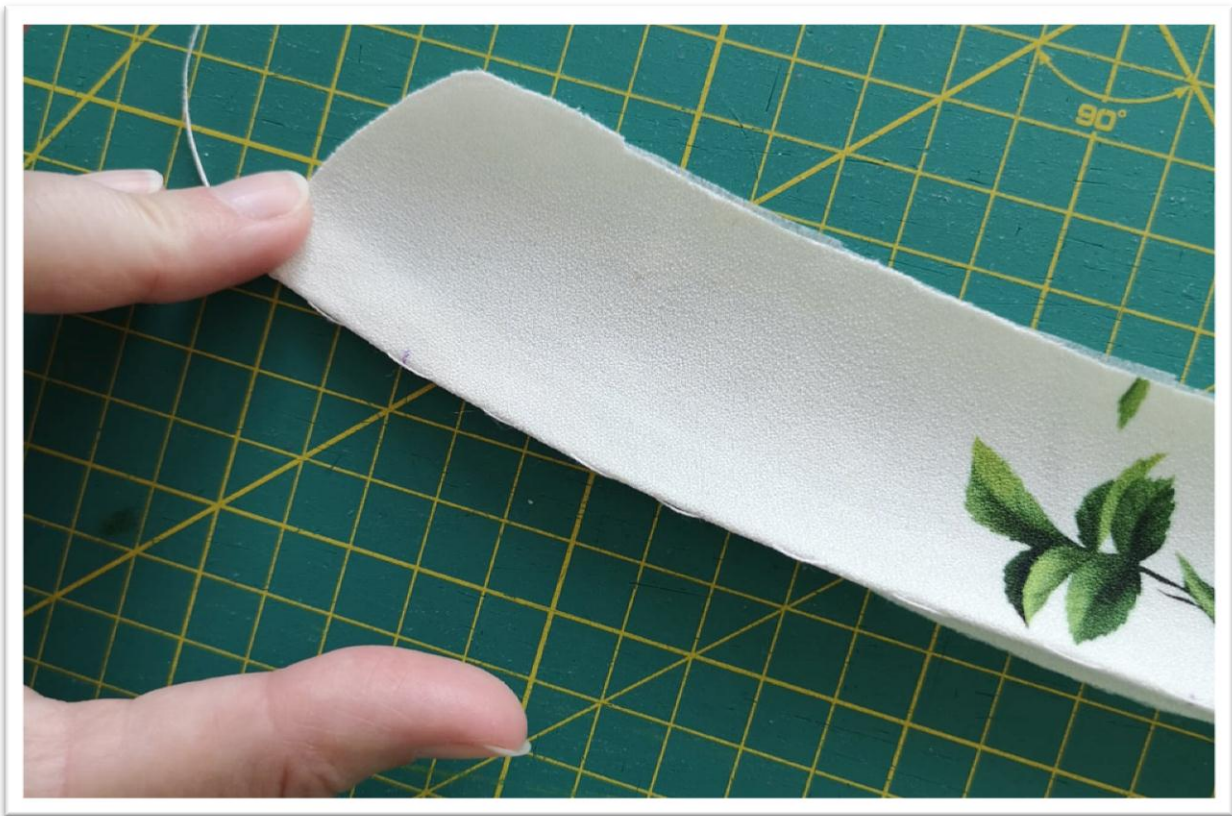
35. Límeček v kraji prošijeme.



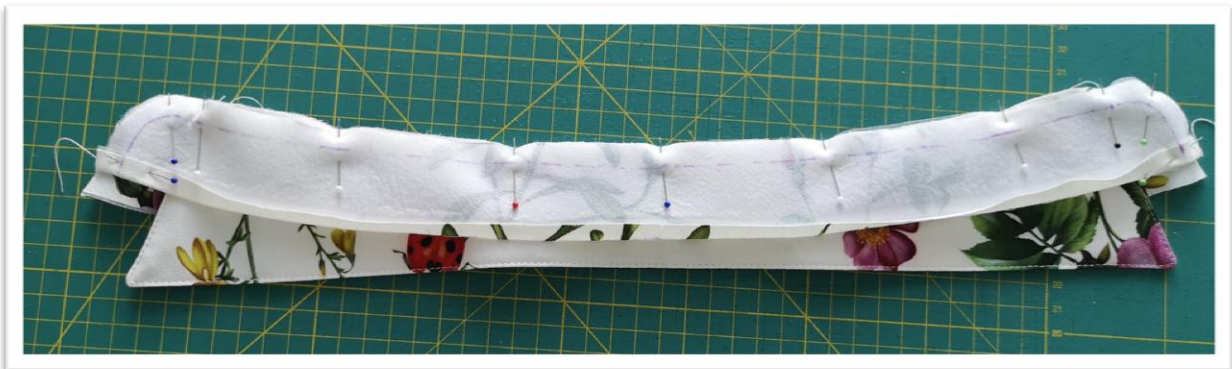
36. Na jednu stranu stojáčku si naznačíme a prostehujeme dolní krajovou linii stojáčku.



37. Dolní kraj stojáčku podle nastehované linie zažehlíme do rubu.



38. Detail zažehlení.



39. Připravený převěs položíme spodní stranou na nezažehlený díl stojáčku dle fotky tak, aby střed stojáčku ležel na středu převěsu, na to pak položíme druhou část stojáčku se zažehleným krajem a sešpendlíme. Tvar stojáčku si vyznačíme opět fixem nebo křídou.



40. Detail sešpendlení.



41. V linii kterou jsme si vyznačily fixem sešijeme stojáček do tvaru.



42. V zaoblení zastříháme švový přídavek a nastříháme drobné trojúhelníčky.



43. V horní části uděláme nástřihy až těsně k šití v místě lehkého zaoblení.



44. Takto sešitý stojáček otočíme do LS a vyžehlíme. Poté ho našpendlíme nezažehleným spodním krajem stojáčku na LS průkrčníku halenky. Značky na stojáčku musí sedět na náramenicích halenky, střed stojáčku na středu zadního průkrčníku halenky.



45. Límeček nastehujeme do halenky.



46. A našijeme.



47. Detail našití.



48. Švové přídavky v zaoblení průkrčníku nastříháme až těsně k šití.



49. Předžehlený okraj stojáčku límce našpendlíme k rubové části výstřihu. Zažehlený okraj by měl sahat těsně za šev našití límce.



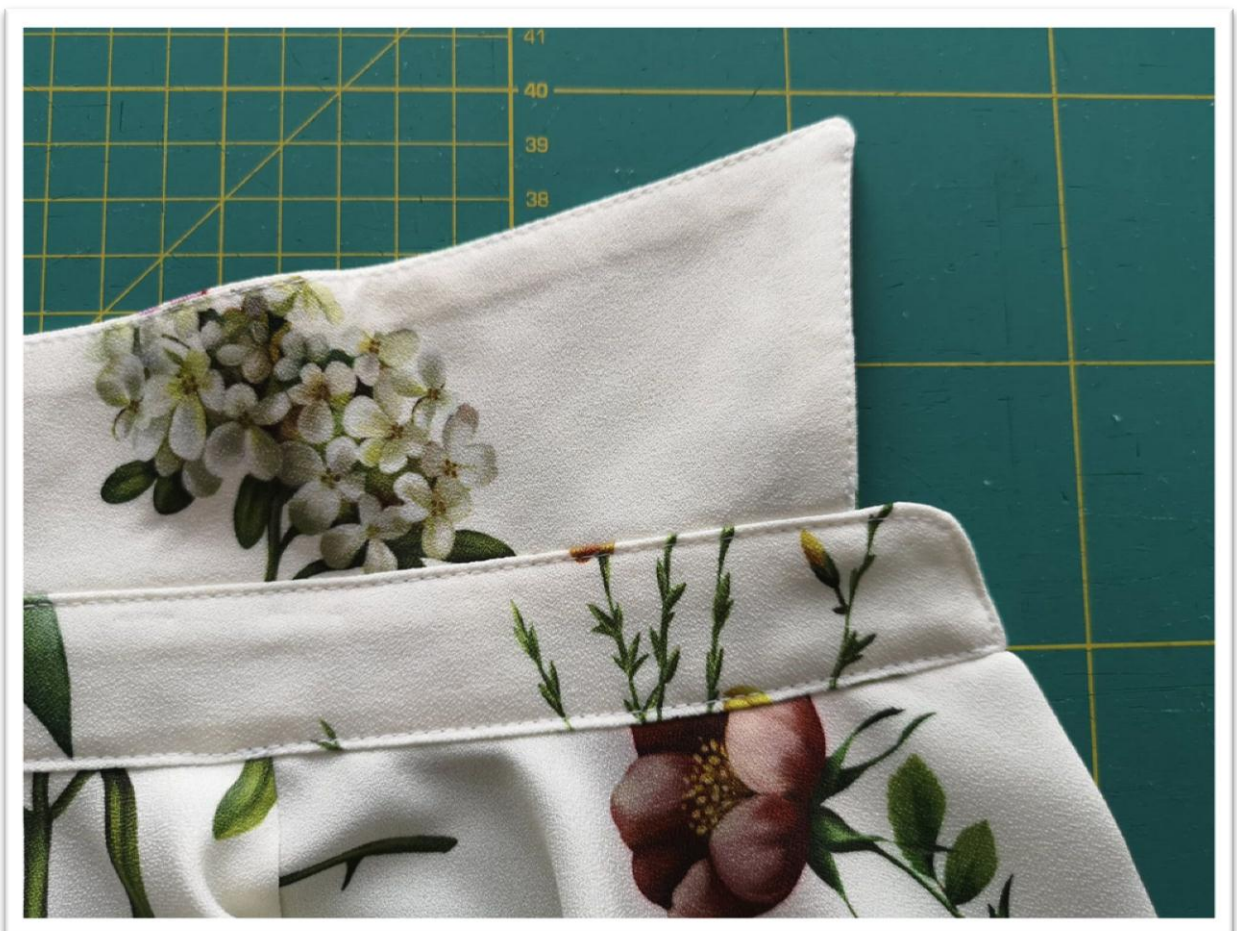
50. Nastehujeme.



51. Detail nastehování.



52. Stojáček límce z LS prošijeme v kraji kolem dokola, tím si upevníme nastehovanou druhou stranu stojáčku k halence.



53. Detail prošití.



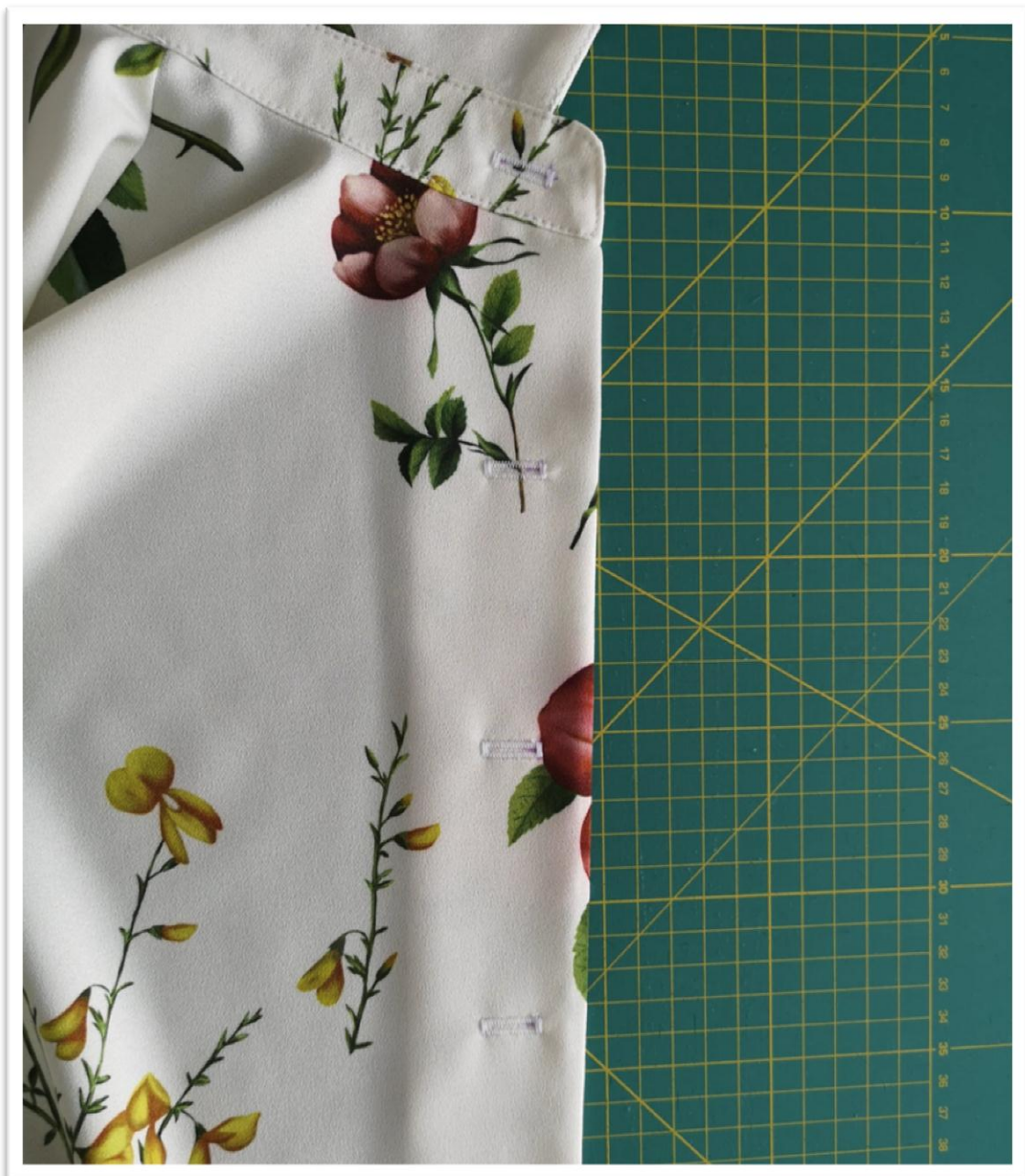
54. Na pravou stranu stojáčku límce si naznačíme knoflíkovou díрку. Dírka bude 1,5cm od předního kraje a leží v přesně ve středu stojáčku.



55. Vyšijeme díрку.



56. Na pravý přední kraj halenky si naznačíme ostatní dírky. Můžete dle stříhu, nebo dle potřeby. Dírky budou 1,5 cm od předního kraje.



57. Na přední kraj vyšijeme dírky.



58. Na levý přední kraj pak už jen našijeme knoflíky. Opět jsou 1,5 cm od předního kraje.



A halenka je hotová :)



Fazonetka
studio moderního střihu