



Fazonetka

studio moderního stříhu

Fotonávod na dámskou mikinu



Spotřeba materiálu:

VARIANTA bez kapuce

Šíře látky – 150 cm	
XXS-S	1,6 m
M-L	1,7 m
XL-XXXL	2,2 m

VARIANTA s kapucí

Šíře látky – 150 cm	
XXS-S	1,7 m
M-L	1,8 m
XL-XXXL	2,3 m

VARIANTA s kapucí - na podšití kapuce

Šíře látky – 150 cm	
XXS-L	55 cm
XL-XXL	60 cm

Ostatní materiál:	silikonová gumička
-------------------	--------------------

Doporučený materiál: Pružné teplákoviny, bavlněný úplet s elasthanem

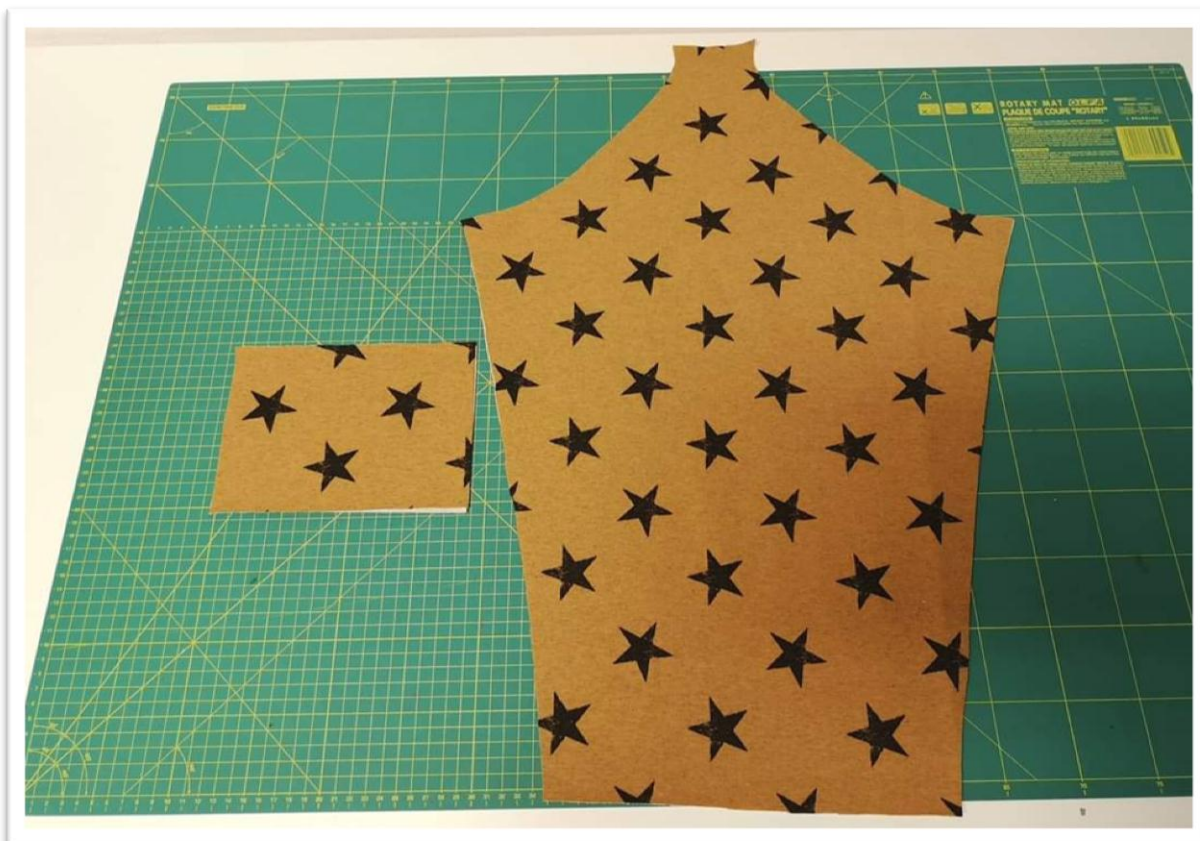
Doporučené přídatky na švy jsou 0,8 cm, u rozparku 2cm. Doporučuji si 2 až 3 cm přidat nad rozparkovou značku.

Fotonávod



1. Nejprve si nastříháme

- přední a zadní díl na přeložku
- 2x na přeložku náplet dolního kraje



2. Dále stříháme

- 2x zrcadlově rukáv (nižší část rukávu patří k přednímu průramku)
- 2x rukávový náplet



3. A také stříhneme

- na přeložku náplet průkrčníkový

!!! Pozor zde velmi záleží na pružnosti materiálu. Pokud nemáte příliš pružnou teplákovinu, tak si stříhněte náplet delší a dle potřeby ho pak zkrátíte!!!



4. Rukávy našpendlíme na přední díl.



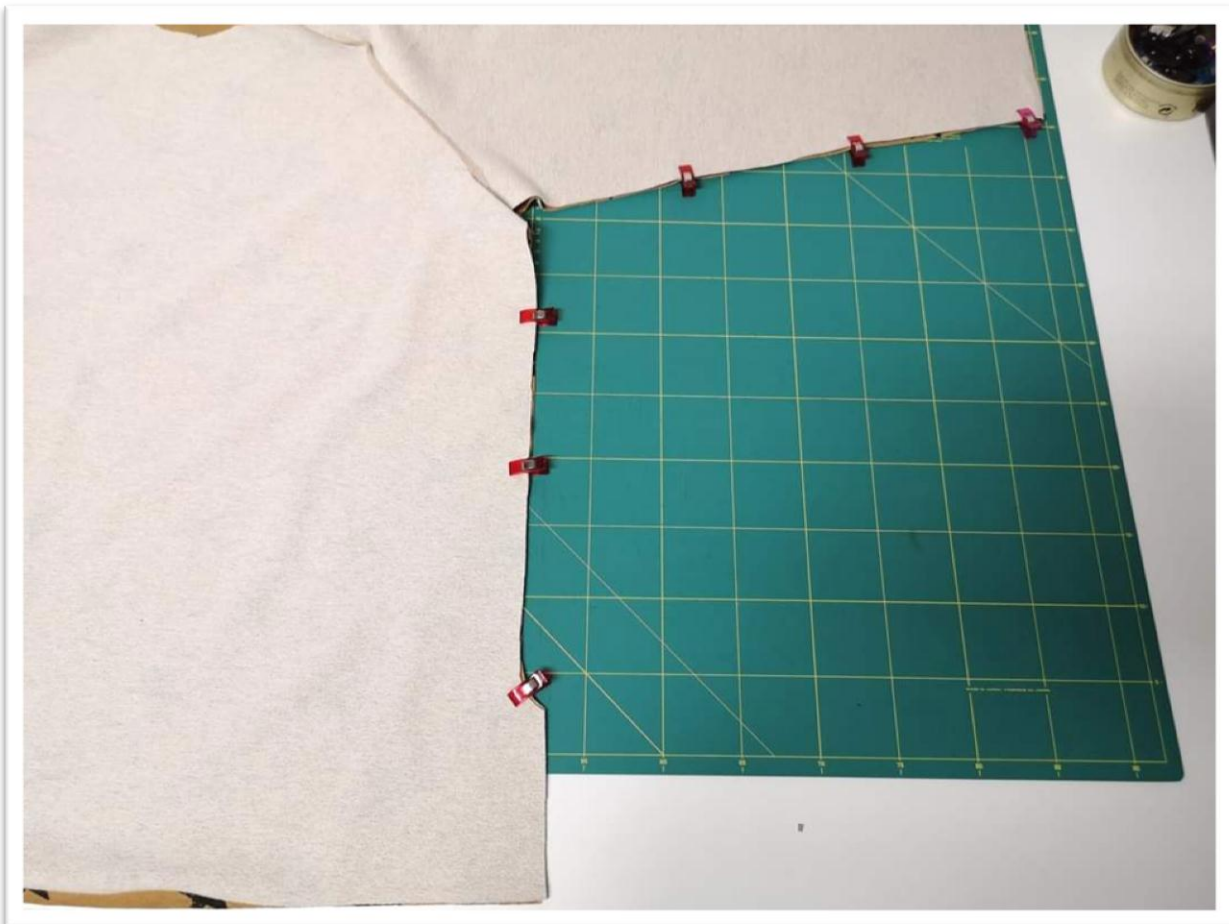
5. A našijeme.



6. Poté našpendlíme rukávy na zadní díl.



7. A našijeme.



8. Sešpendlíme si boční švy mikiny a v návaznosti i rukávové švy.



9. Sešijeme.



10. Se sešitím vyjedeme u rozšířeného přídavku na rozparek. Poté si začistíme rozparek.



11. Detail začištění. Začišťujeme tak obě strany najednou.



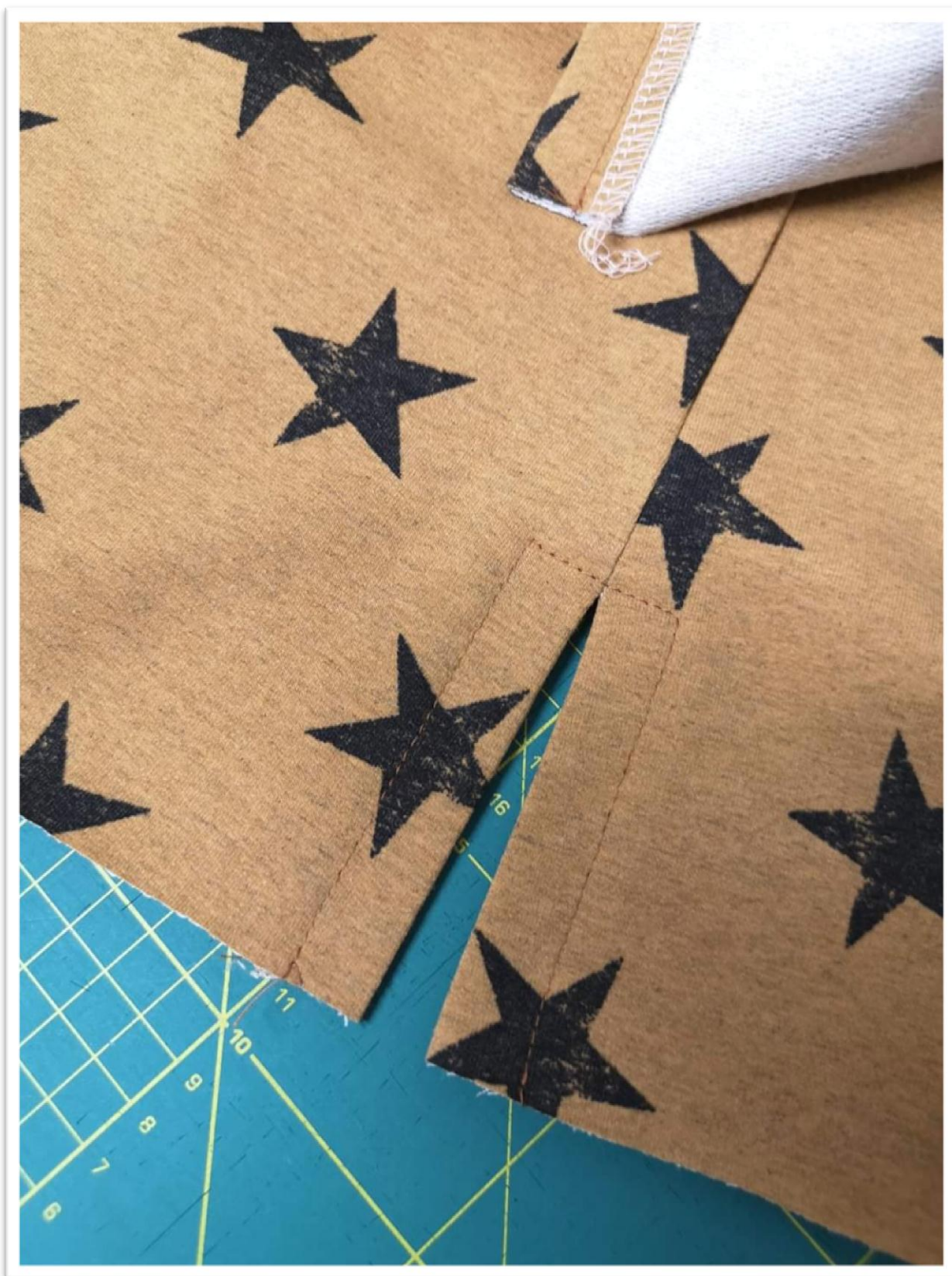
12. Poté si rubové strany naznačíme umístění rozparku.



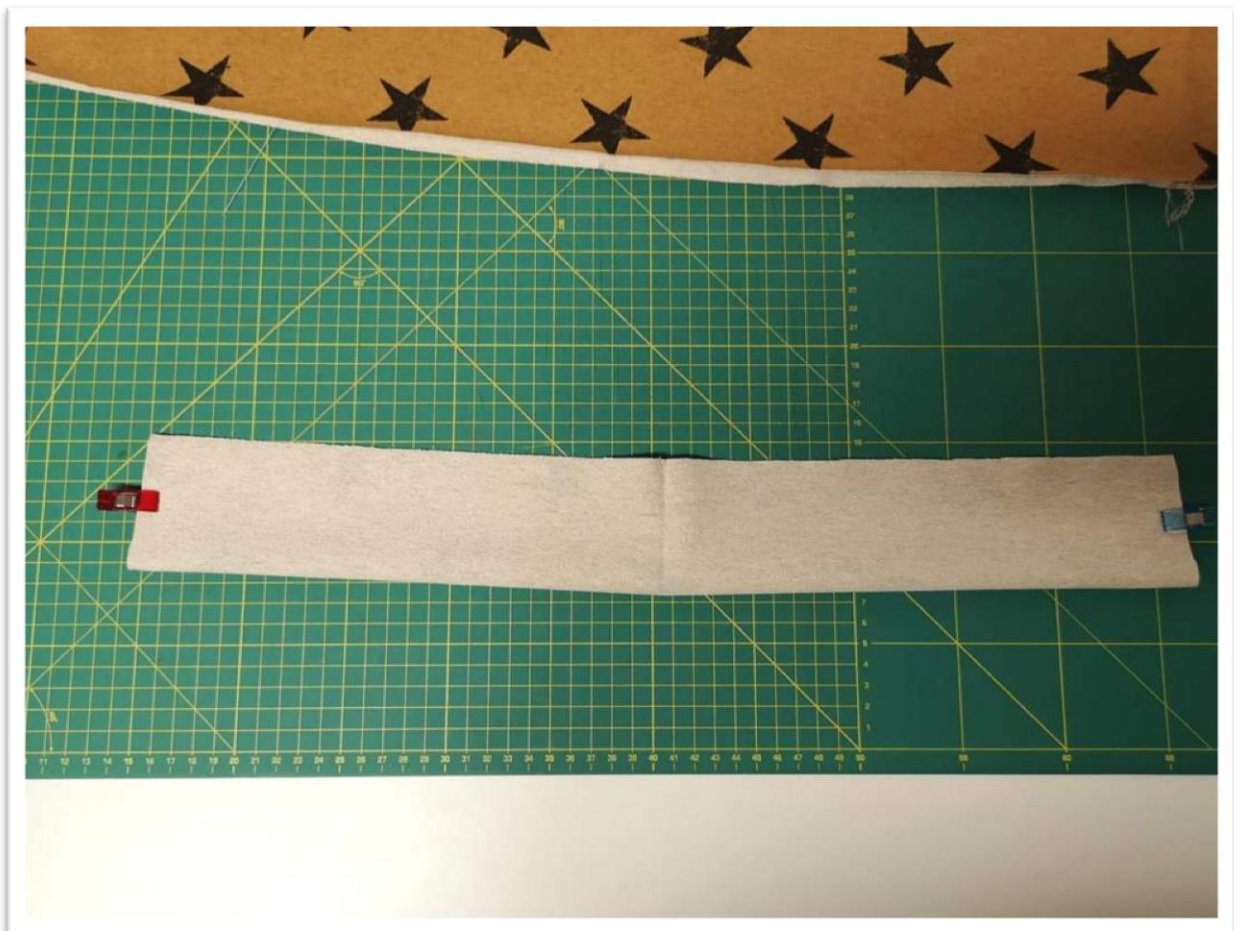
13. A sešijeme si díly od rozparku nahoru tak, aby šití skončilo v overlockovém šití a pěkně tak navazovalo.



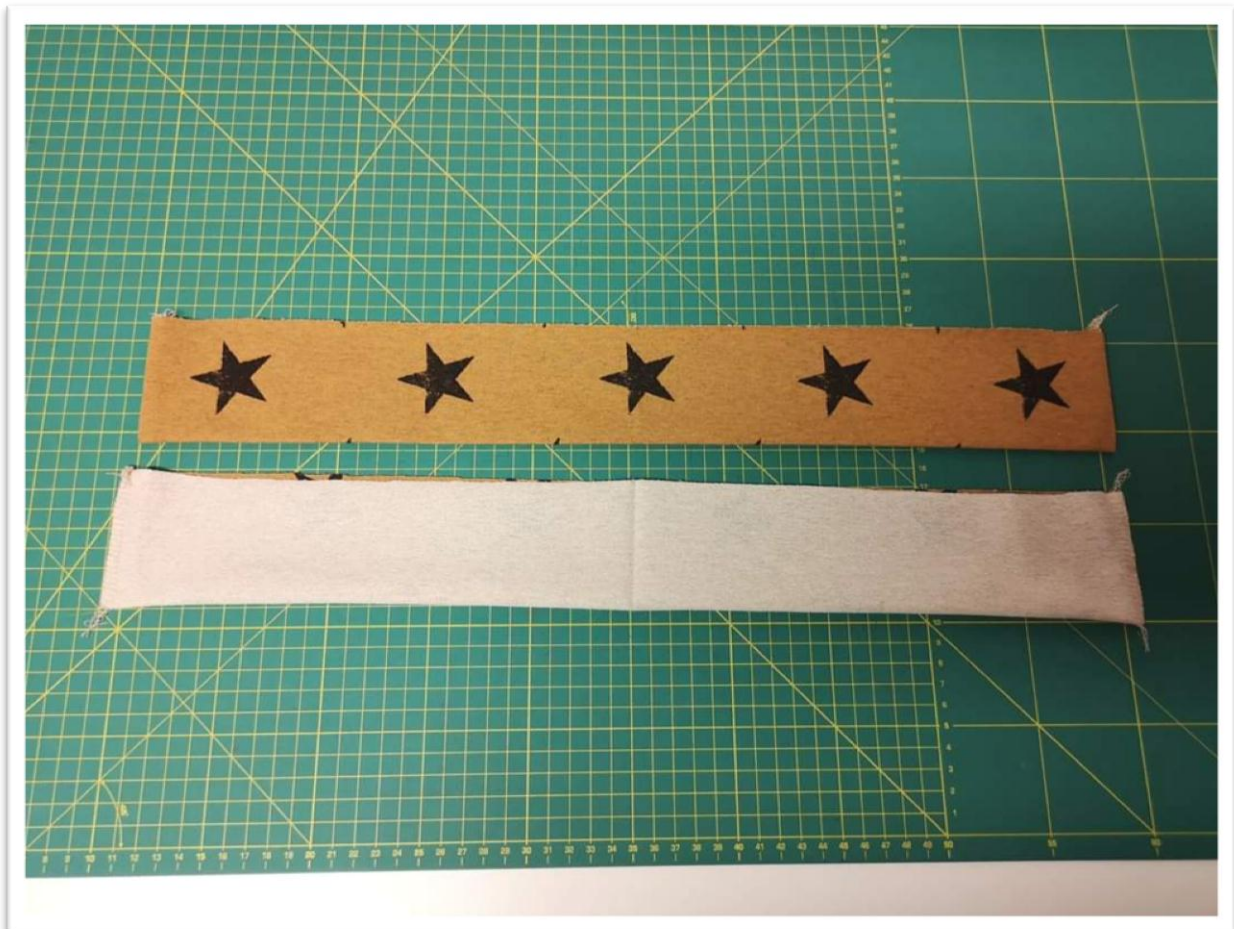
14. Rozparky rozžehlíme. V horní části nám švové záložky vytvoří takovou "stříšku".



15. Rozparky z lící strany prošijeme.



16. Náplety dolního kraje přeložíme na polovinu LS na LS a sešpendlíme si krátké strany.



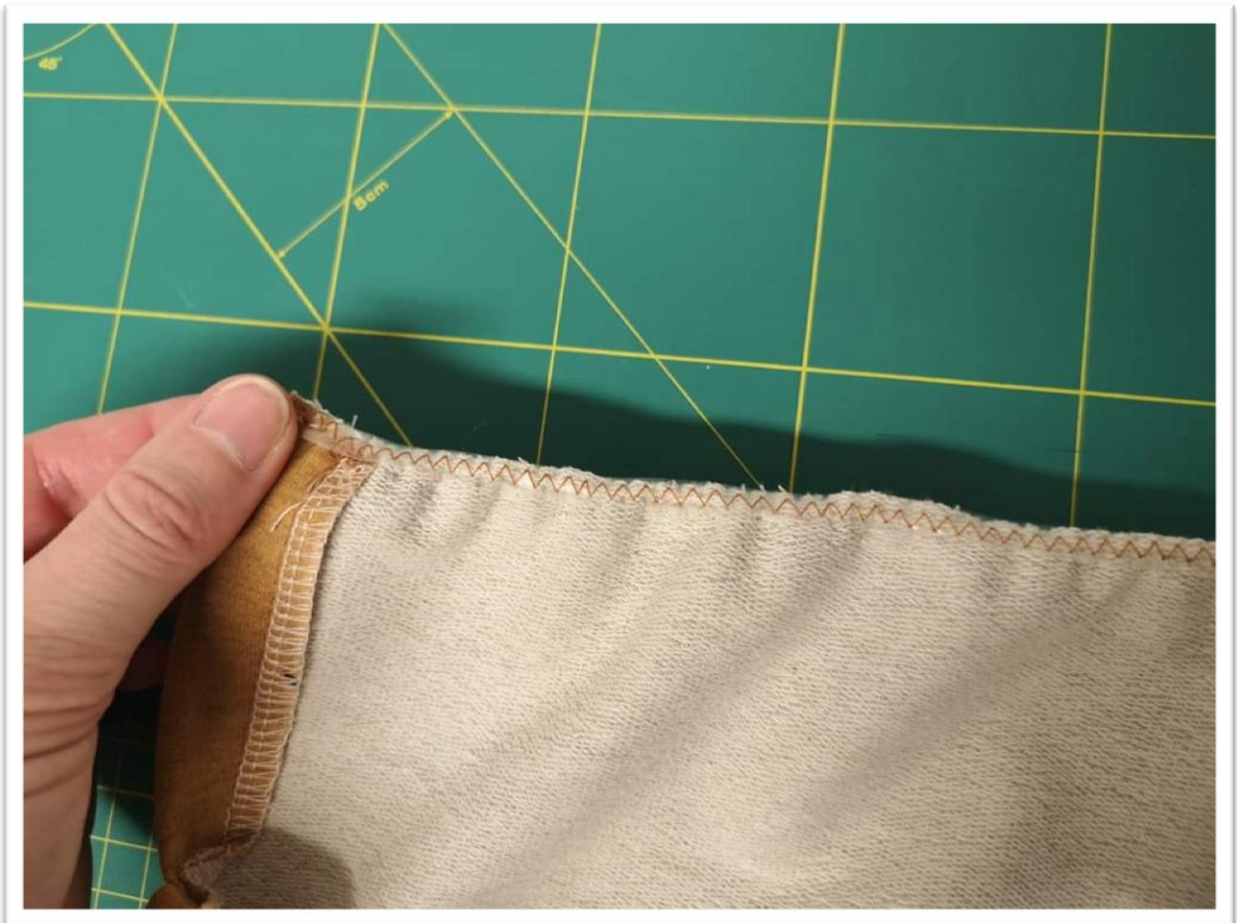
17. Krátké strany nápletu sešijeme a náplety otočíme do lícové strany. Vyžehlíme.



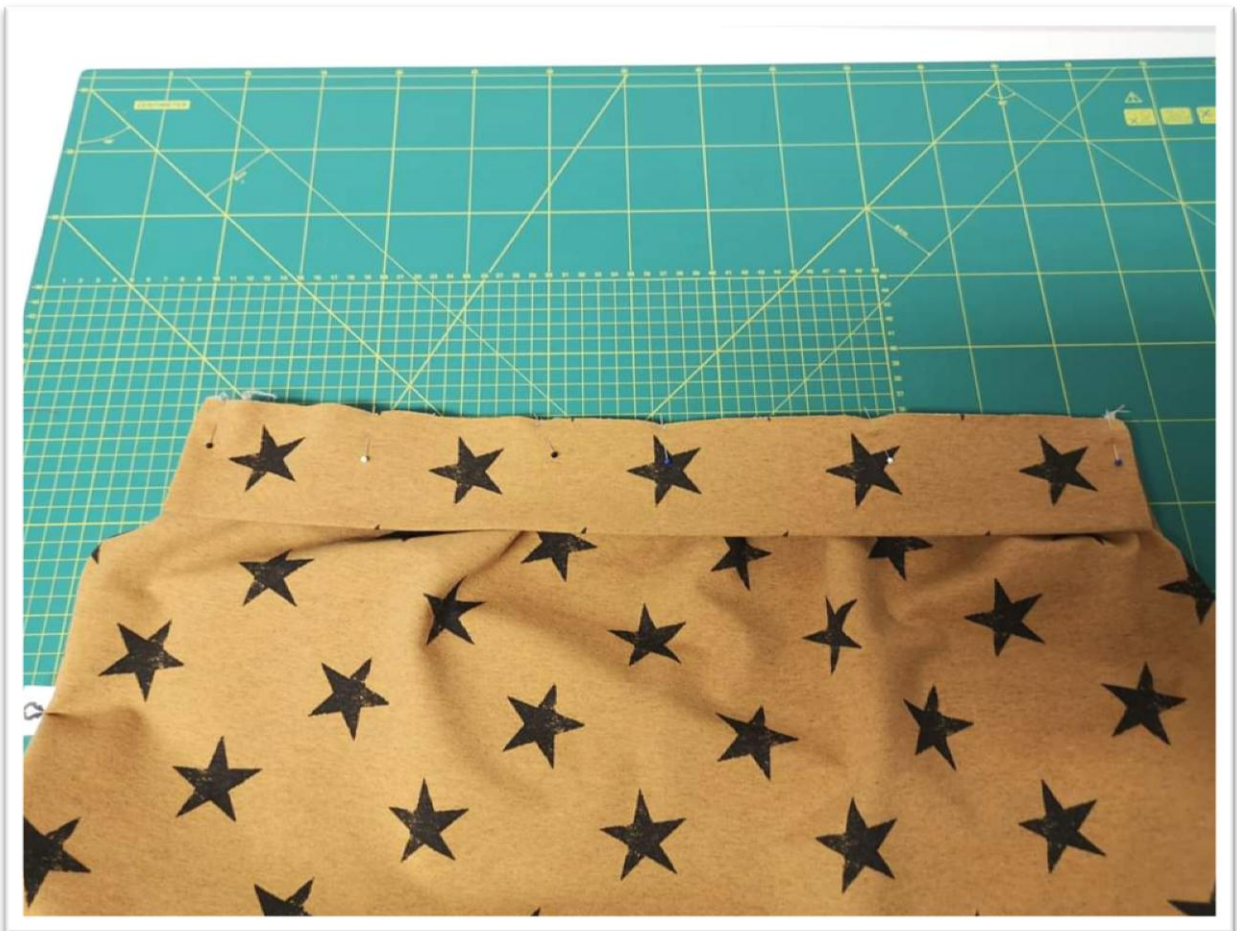
18. Střed gumičky našpendlíme na střed dolního kraje z rubové strany.



19. Gumičky našijeme na dolní kraj cikcakem, tak, že je při šití napínáme tak, aby se délka gumičky natáhla na délku dolního kraje.



20. Detail našití. Dolní kraj se tak zřasí na požadovanou délku.



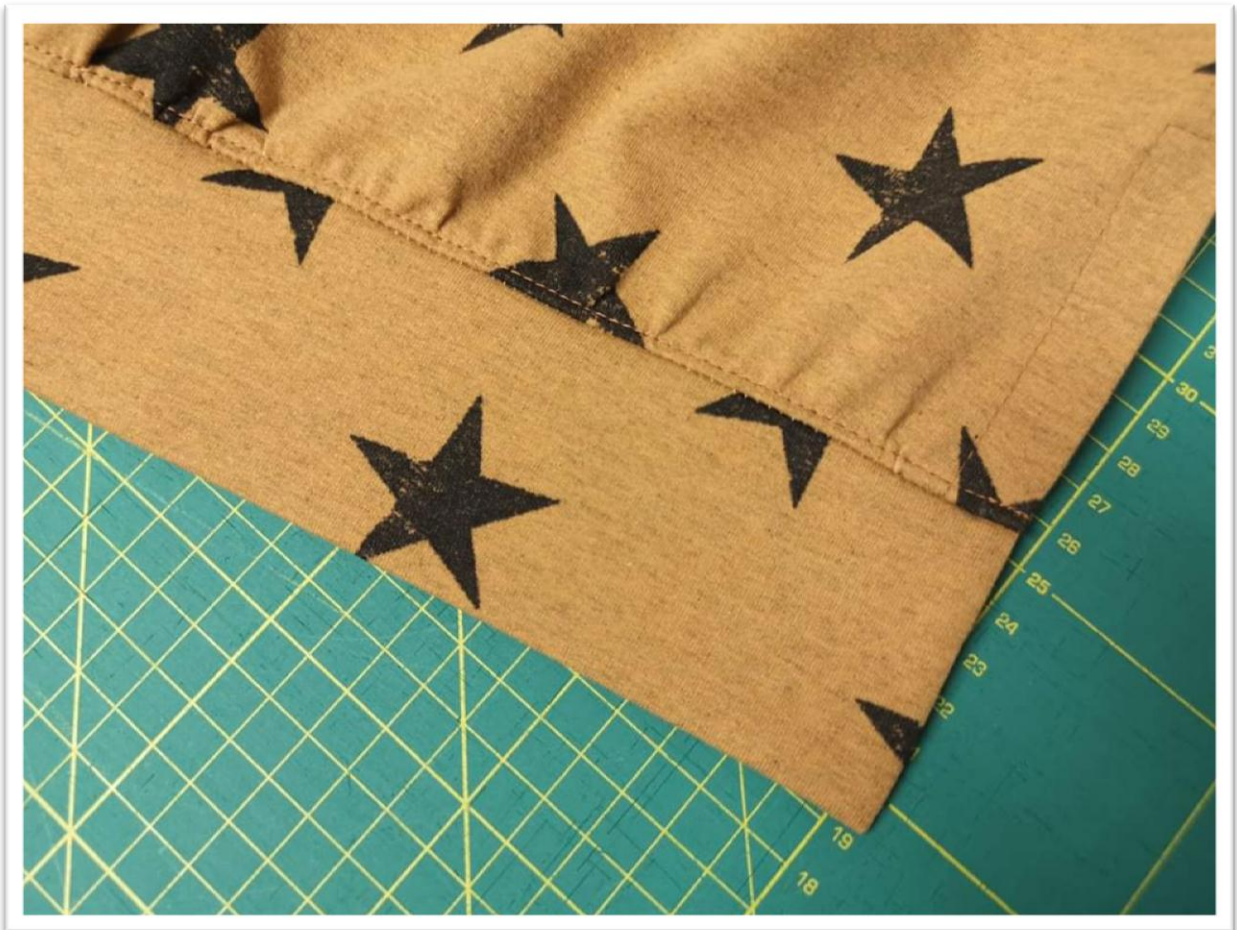
21. Na takto připravený dolní kraj našpendlíme náplet.



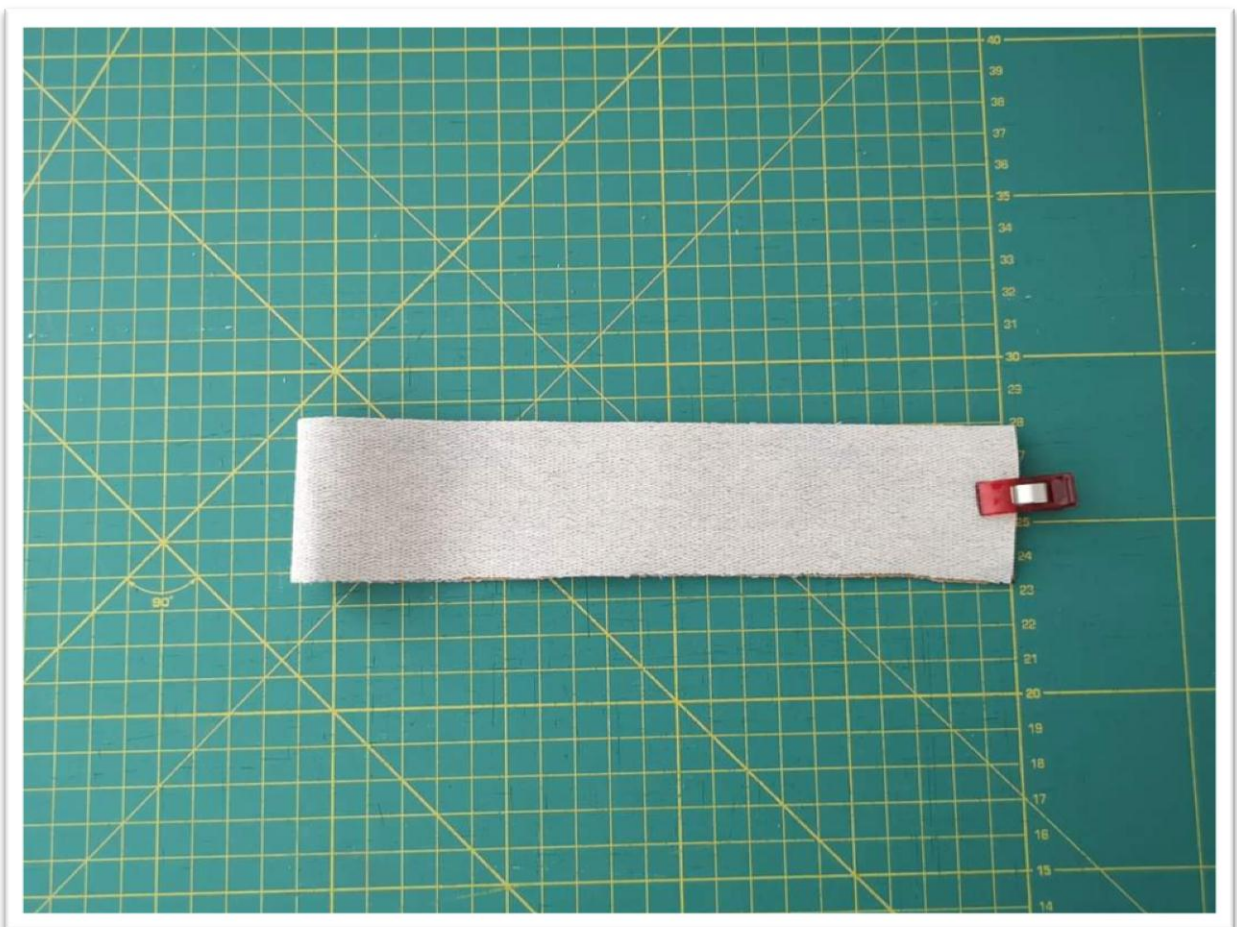
22. Náplet našijeme. Šev sežehlíme směrem nahoru.



23. Prošijeme těsně nad nápletem.



24. Detail prošití.



25. Sešpendlíme a sešijeme si krátký šev na průkrčníkovém nápletu.



26. Náplet vešpendlíme do průkrčníku tak, aby šev nápletu ležel na středu zadního dílu. Polovina nápletu na středu předního dílu. Čtvrtiny nápletu na čtvrtinách průkrčníkového kraje.



27. Náplet našijeme.



28. Vše pěkně vyžehlíme a z LS prošíjeme.



29. Rukávové náplety sešpendlíme krátkými stranami k sobě.



30. Sešijeme a přetočíme do LS.



31. Připravené náplety našpendlíme do rukávů. Nápletový šev leží na rukávovém švu. Polovina nápletu leží na polovině rukávu.



32. Náplet všijeme do rukávu.

Pro fotonávod na kapuci pokračujte samostatným návodem:
Dámská mikina Bohemia – verze kapuce.