



Fazonetka

studio moderního stříhu

Fotonávod na dámský svetr/tričko

Waves



Spotřeba materiálu:

Šíře látky – 150 cm	
XXS-S	1,5 m
M-XL	1,6 m
XXL-XXXL	2,3 m

Doporučený materiál: Tenké elastické splývavé svetroviny, úplety vhodné na trička.

Doporučené přídavky na švy jsou 0,8 cm.

Fotonávod



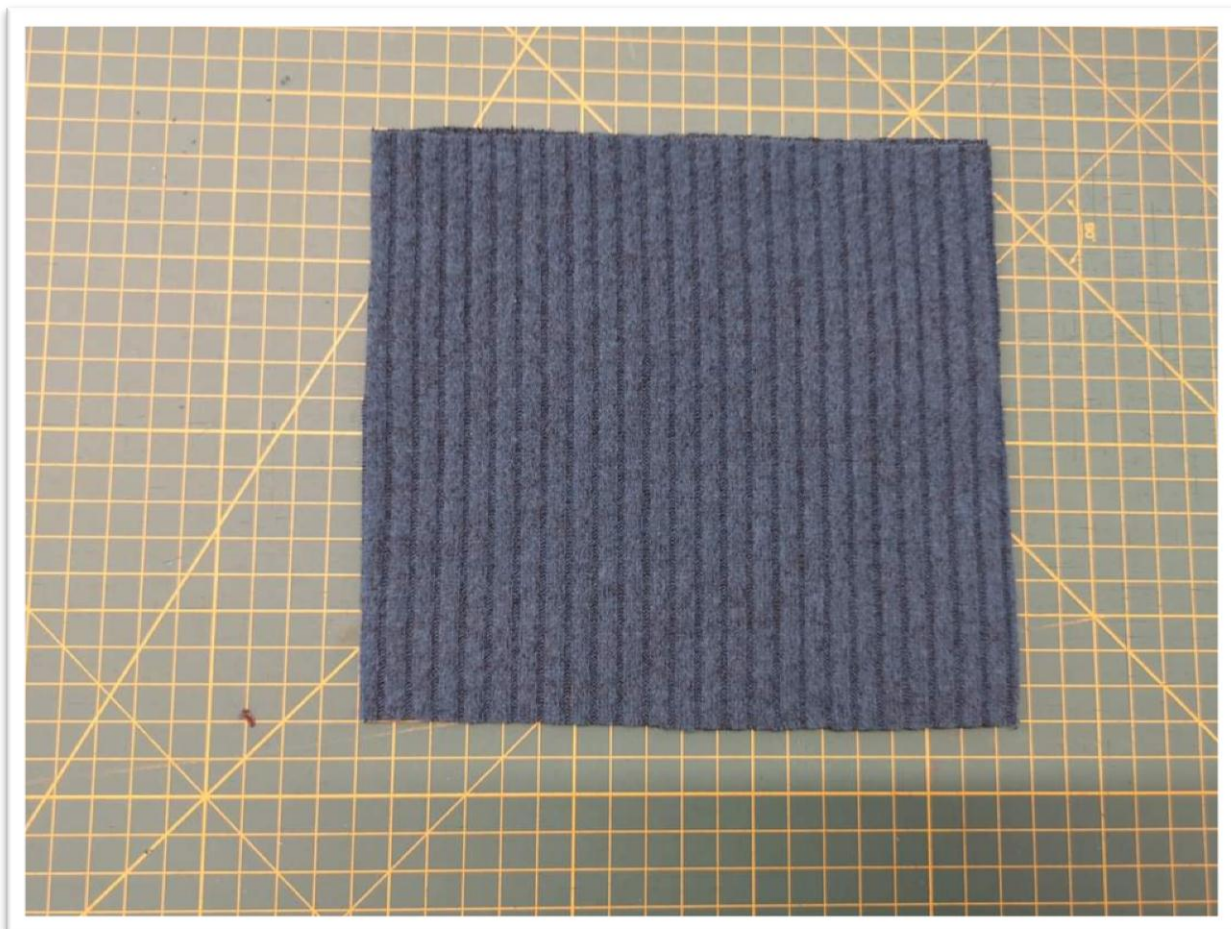
1. Nejprve si nastříháme všechny díly dle stříhu.

- PD a ZD na přeložku
- rukáv 2x zrcadlově
- 1x na přeložku náplet na výstřihu



2. • 1x na přeložku náplet dolního kraje

V případě, že šijeme podle tohoto stříhu tričko, není třeba tento díl stříhat a lze ho vynechat a dolní kraj trička pak pouze založit.



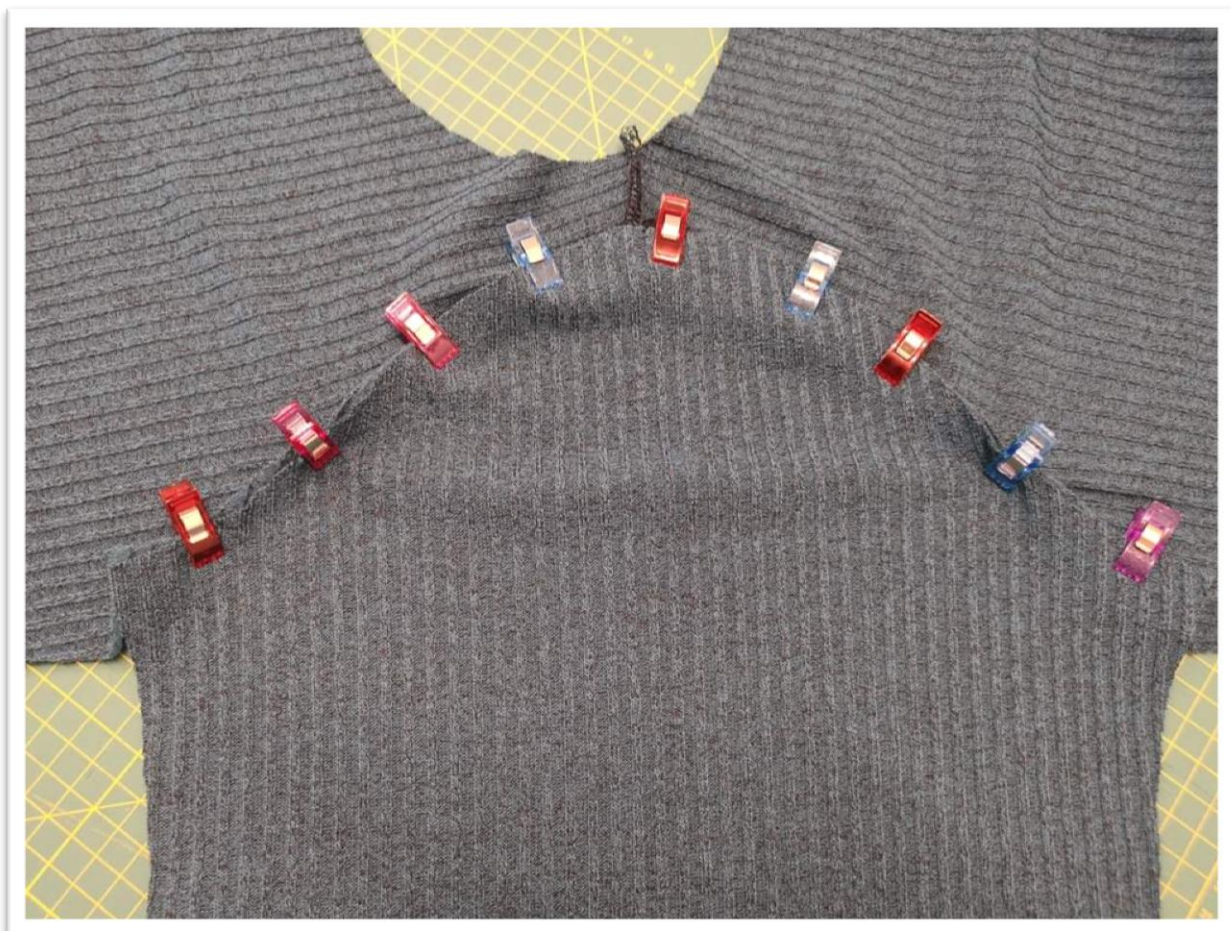
3. ● A 2x rukávový náplet.



4. Nejprve si položíme lícem k líci přední díl na zadní a sešpendlíme náramenice.



5. Náramenice si sešijeme. Pokud máte velmi pružnou svetrovinu , doporučíme náramenicový šev zpevnit silikonovou pruženkou.



6. Dále si našpendlíme rukávy do průramků.



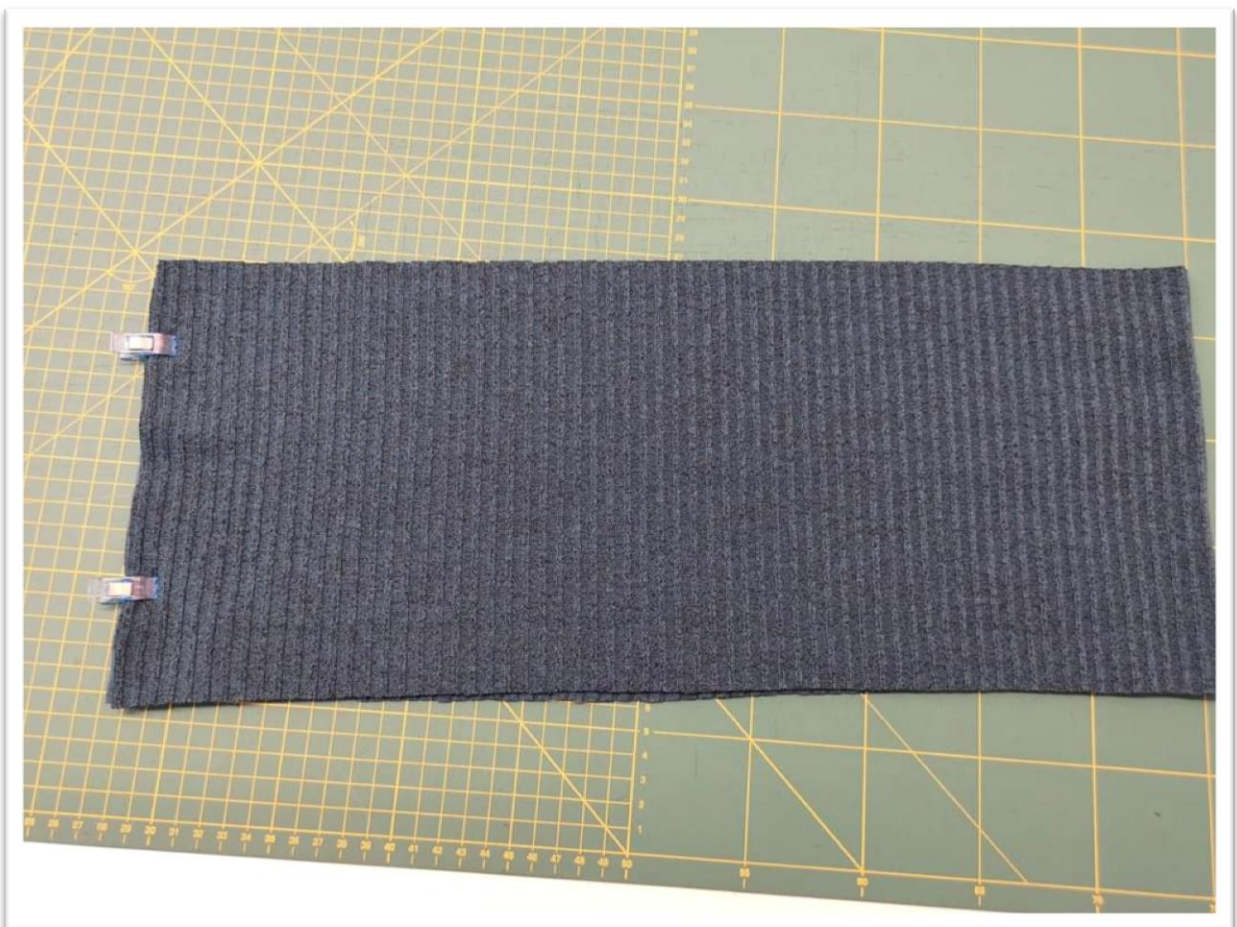
7. Rukávy našijeme.



8. Sešpendlíme si boční švy a v návaznosti i rukávové švy svetru.



9. Sešijeme.



10. Náplet dolního kraje přehneme na polovinu lícními stranami na sebe a sešpendlíme boční šev nápletu. Šev sešijeme.



11. Takto připravený náplet našpendlíme k dolnímu kraji svetru. Nápletový šev leží na levém bočním švu svetru.



12. Náplet všijeme.



13. Dále si sešijeme krátký šev u výstřihového nápletu.



14. Sešitý šev nápletu.



15. Takto připravený náplet přehneme na polovinu a našpendlíme do výstřihu tak, aby šev nápletu ležel na středu zadního dílu, polovina nápletu na středu předního dílu. Značky, které jsou na nápletu (v 1/4 nápletu), leží na značkách, které jsou ve výstřihu předního dílu.

!!!! Délka tohoto nápletu je ale orientační a je možné, že pokud budete šít z pružnějšího materiálu, budete si muset náplet zkrátit tak aby ve výstřihu neodstával !!!! Záleží na vybraném materiálu.



16. Náplet všijeme do výstřihu.



17. Dolní kraj rukávu prošijeme ve dvou řadách dlouhým rovným stehem. Konce nití si nechte delší.



18. Taháním za vrchní nitě nařasíme rovnoměrně rukávy tak, aby dolní obvod rukávu byl stejný jako obvod manžety(nápletu) či o něco málo větší.



19. Rukávové náplety (manžety) sešijeme a přehneme na polovinu.



20. Připravené náplety vložíme do našaseného nápletu lící stranou na lící stranu rukávu.



21. A náplety našijeme.

A svetr je hotový :)



Fazonetka
studio moderního střihu