



Fazonetka

studio moderního stříhu



Fazonetka
studio moderního stříhu

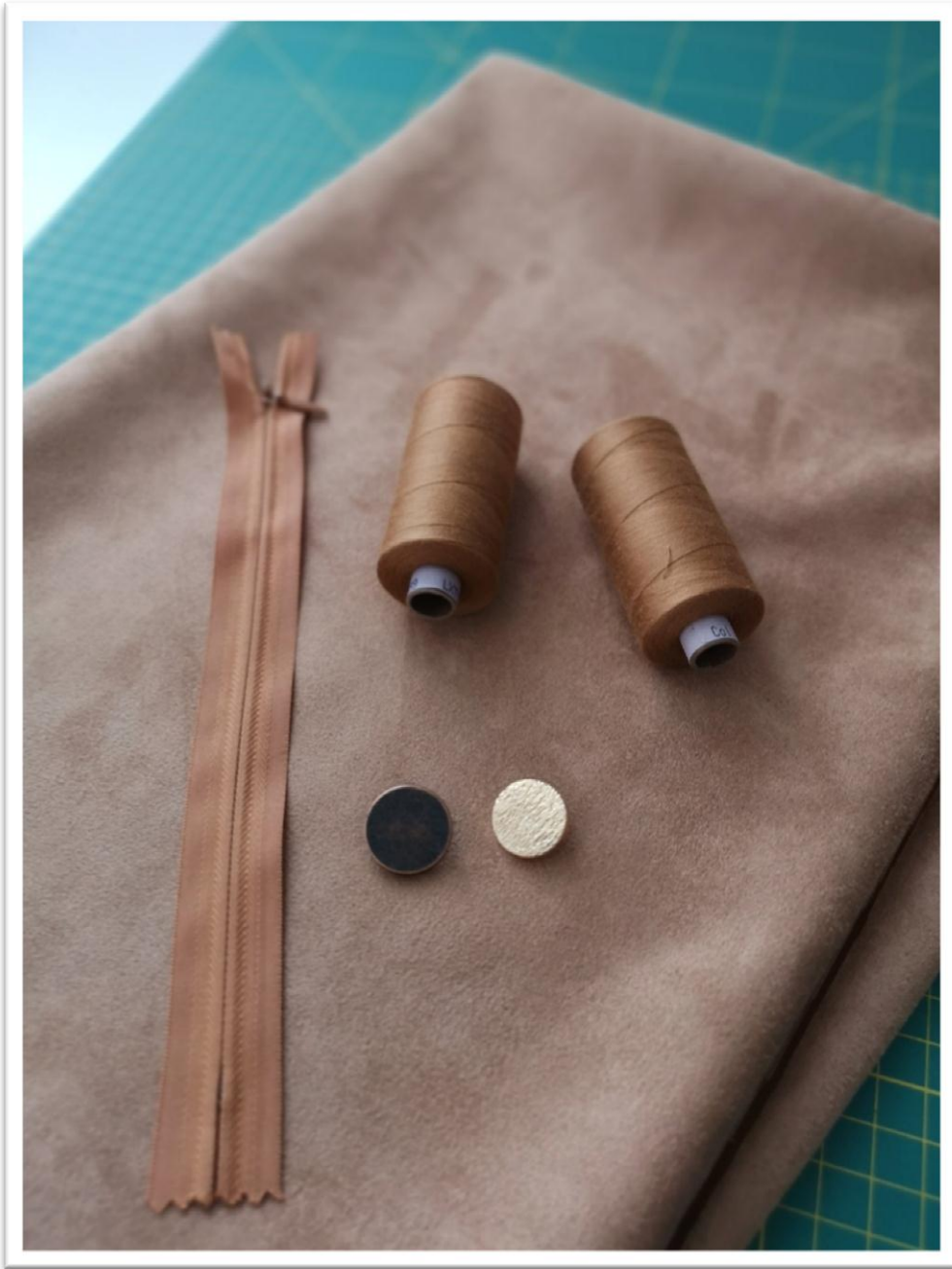
Dámská
sukně

Andele

vel. 32-54



Fotonávod



Na sukni si kromě látky připravte 1 knoflíček a skrytý zip dlouhý 20 cm.



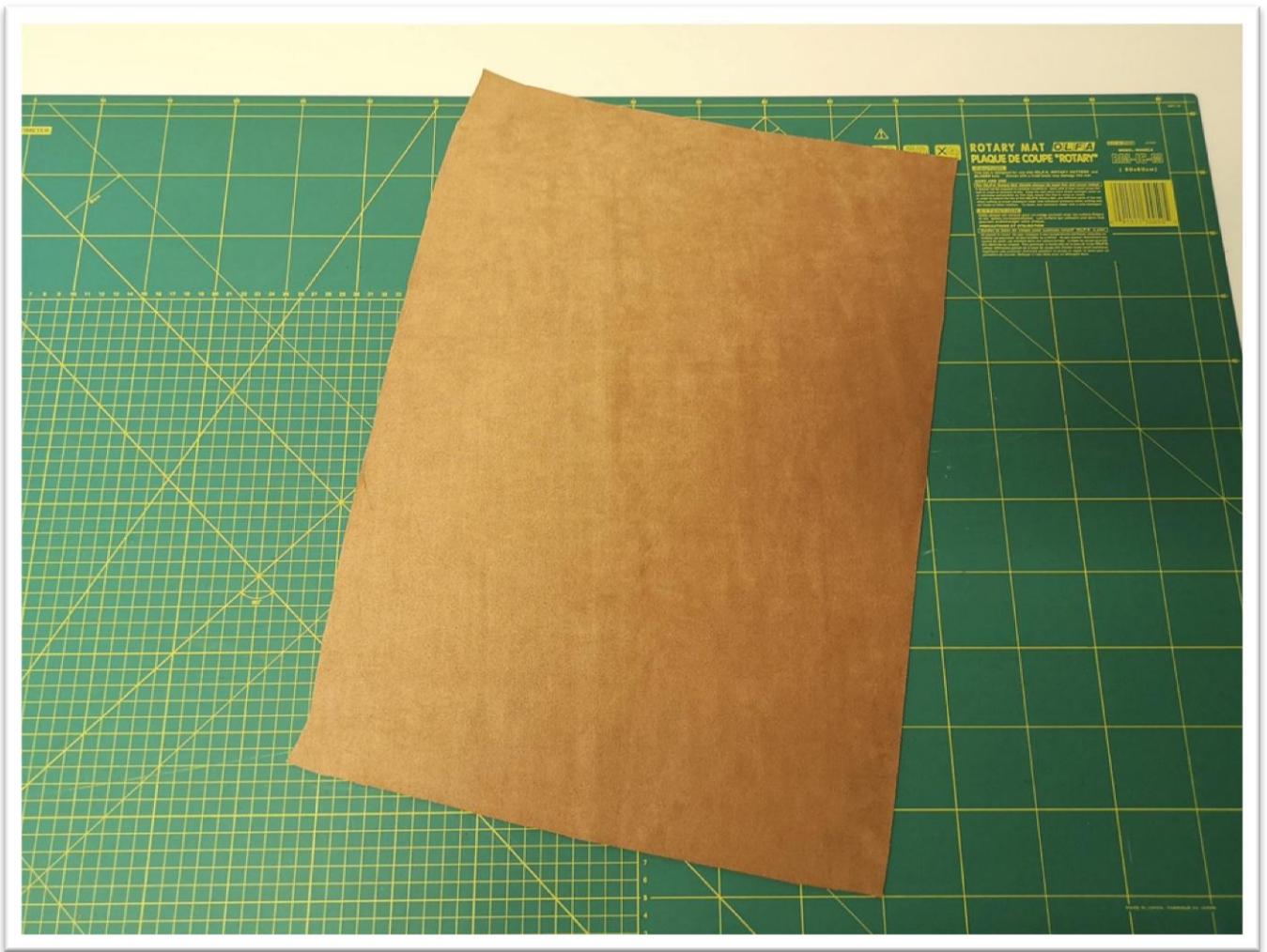
1. Nejprve si nastříháme:

- 2x zrcadlově ZD
- 1x na přeložku PD
- 2x zrcadlově podsádku ZD
- 1x na přeložku podsádku PD

Doporučené přídavky na švy:

- 2cm na bočních švech
- 1cm na šev horního kraje
- 2cm na zadní středový šev
- 3cm na záložku dolního kraje

Po nastříhání nejprve doporučuji sukni nastehovat, vyzkoušet, podle potřeby upravit na svoji postavu a poté teprve šít !!!



2. Dále nastříháme 1x pravý zavinovací PD

Doporučené přídavky na švy :

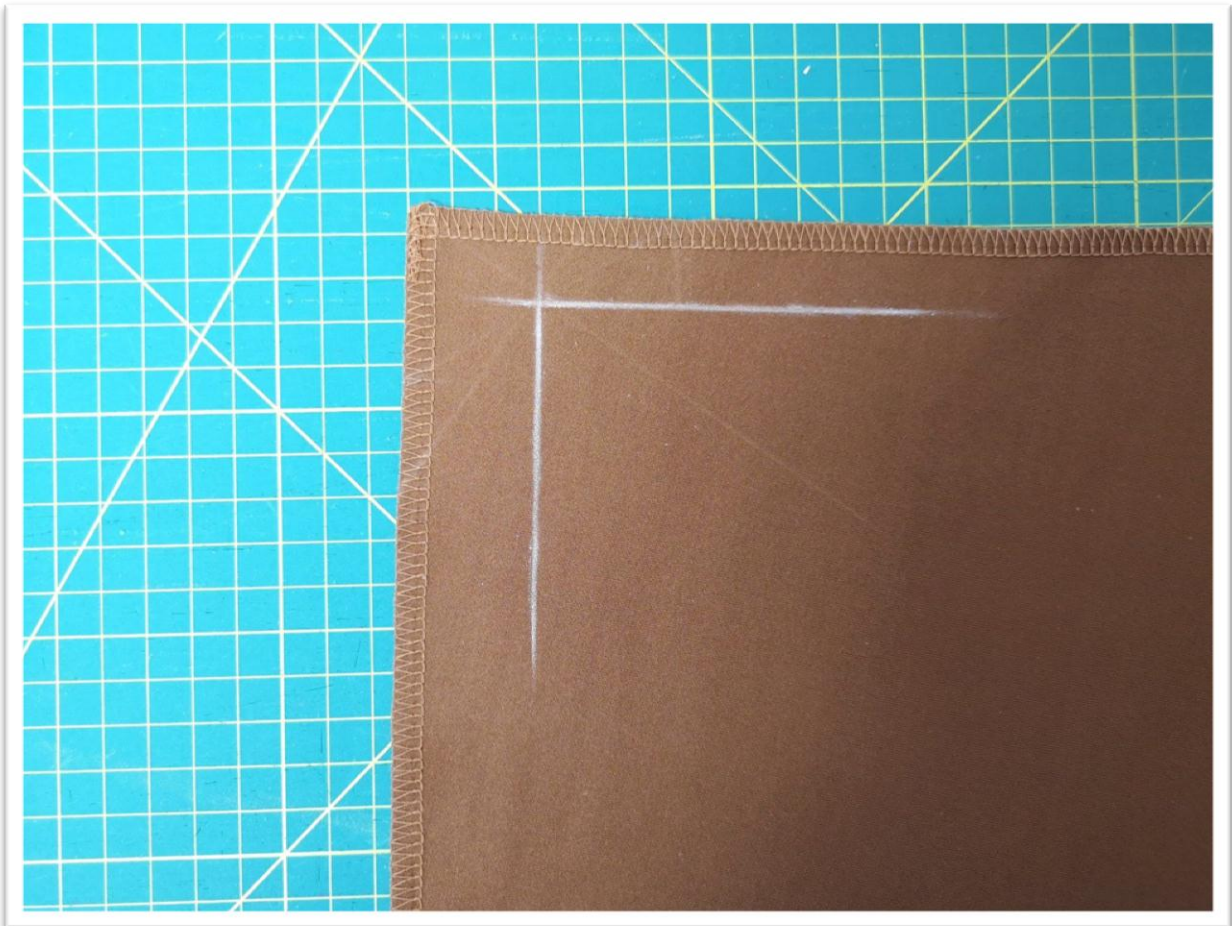
- 2 cm na boční šev
- 2 cm na záložku horního kraje
- 3 cm na záložku dolního kraje a záložku předního kraje zavinovacího dílu



3. Zavinovací díl začistíme ze 3 stran na overlocku.



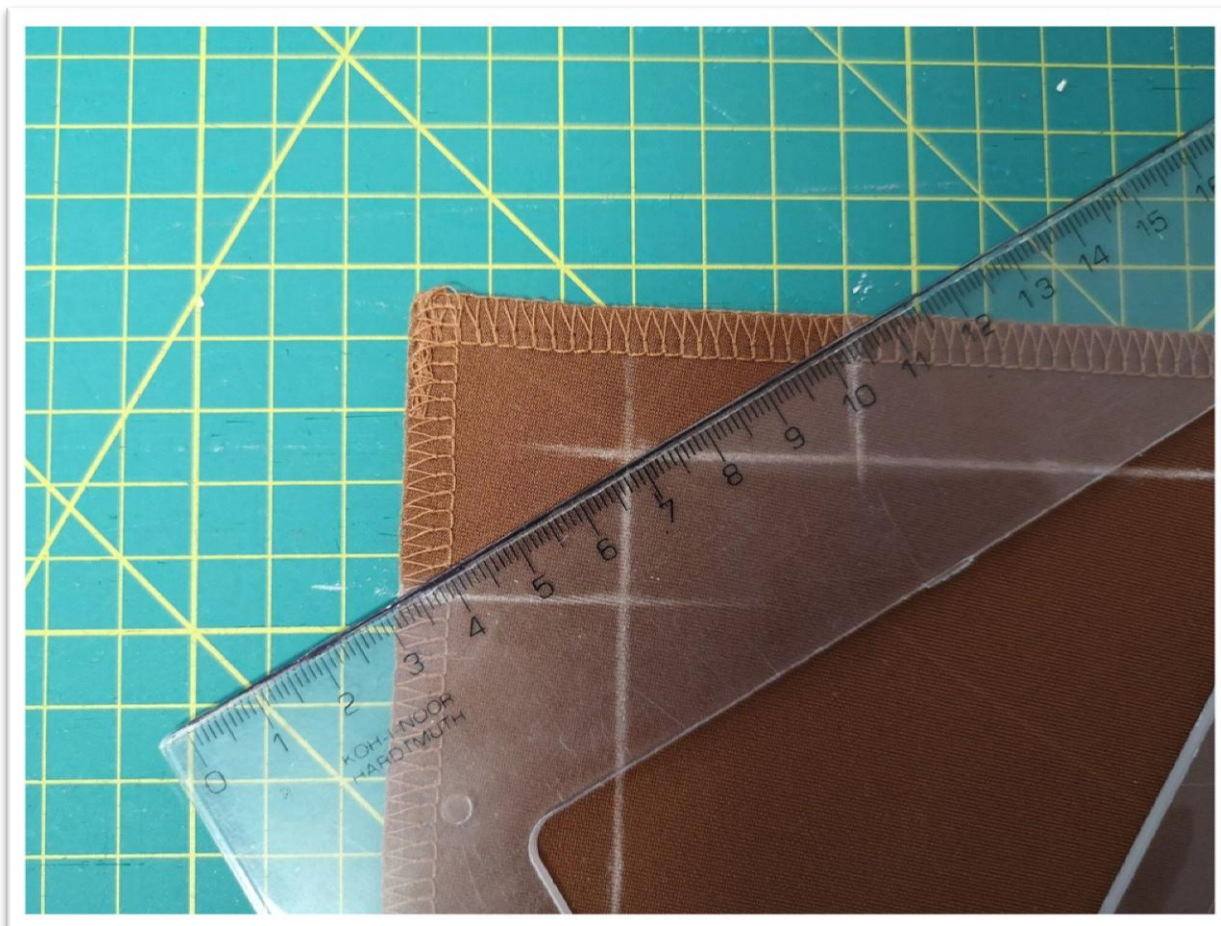
4. Konečky šití v rozích zatáhneme do RS overlockového stehu.



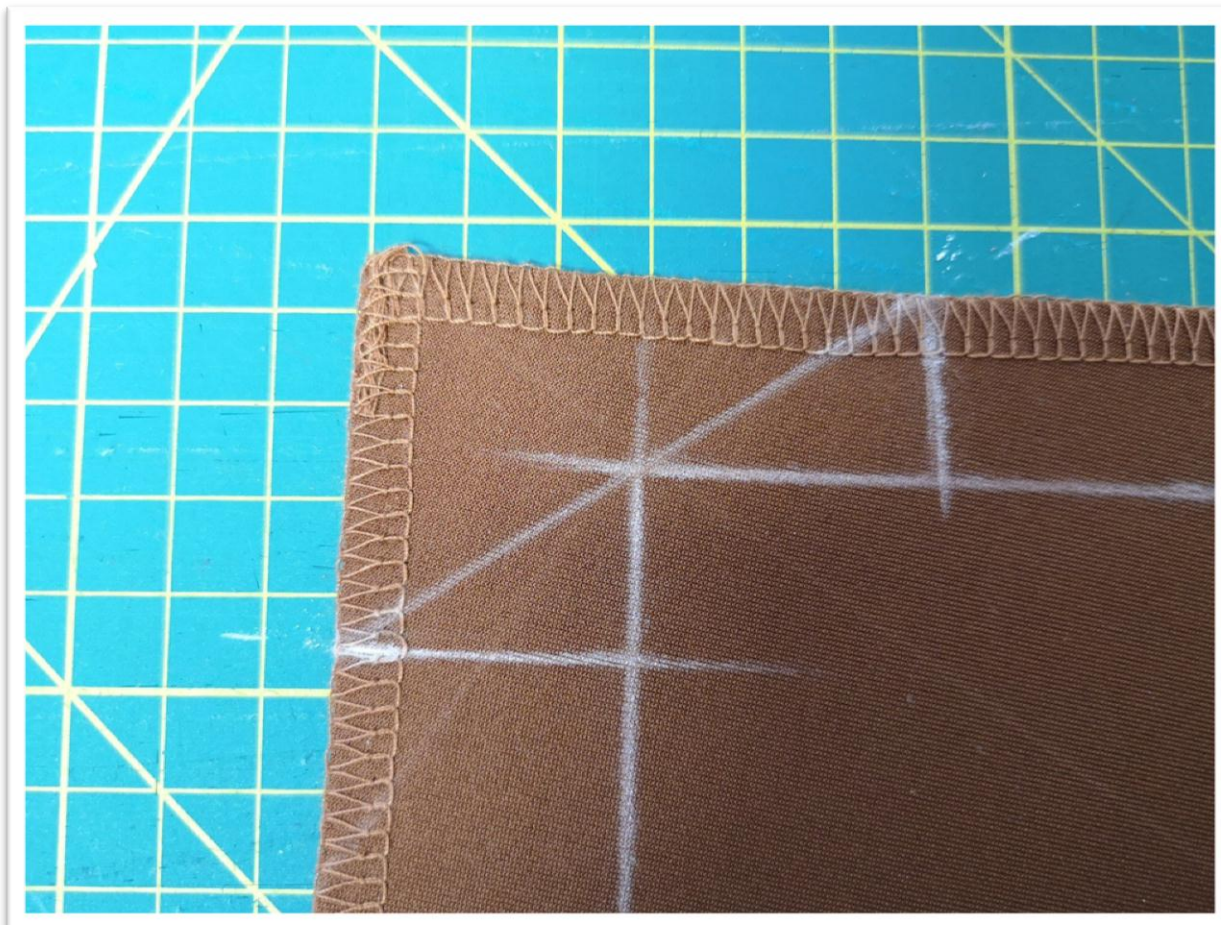
5. Na RS zavinovacího dílu si u horního rohu naznačíme linii přehybu záložek. Ze shora 2 cm a z boku 3 cm.



6. Od naznačeného rohu směrem doprava si naznačíme 3 cm a od naznačené linie vztyčíme kolmici. Od naznačeného rohu směrem dolů si naznačíme 2 cm a od linie přehybu si vztyčíme kolmici.



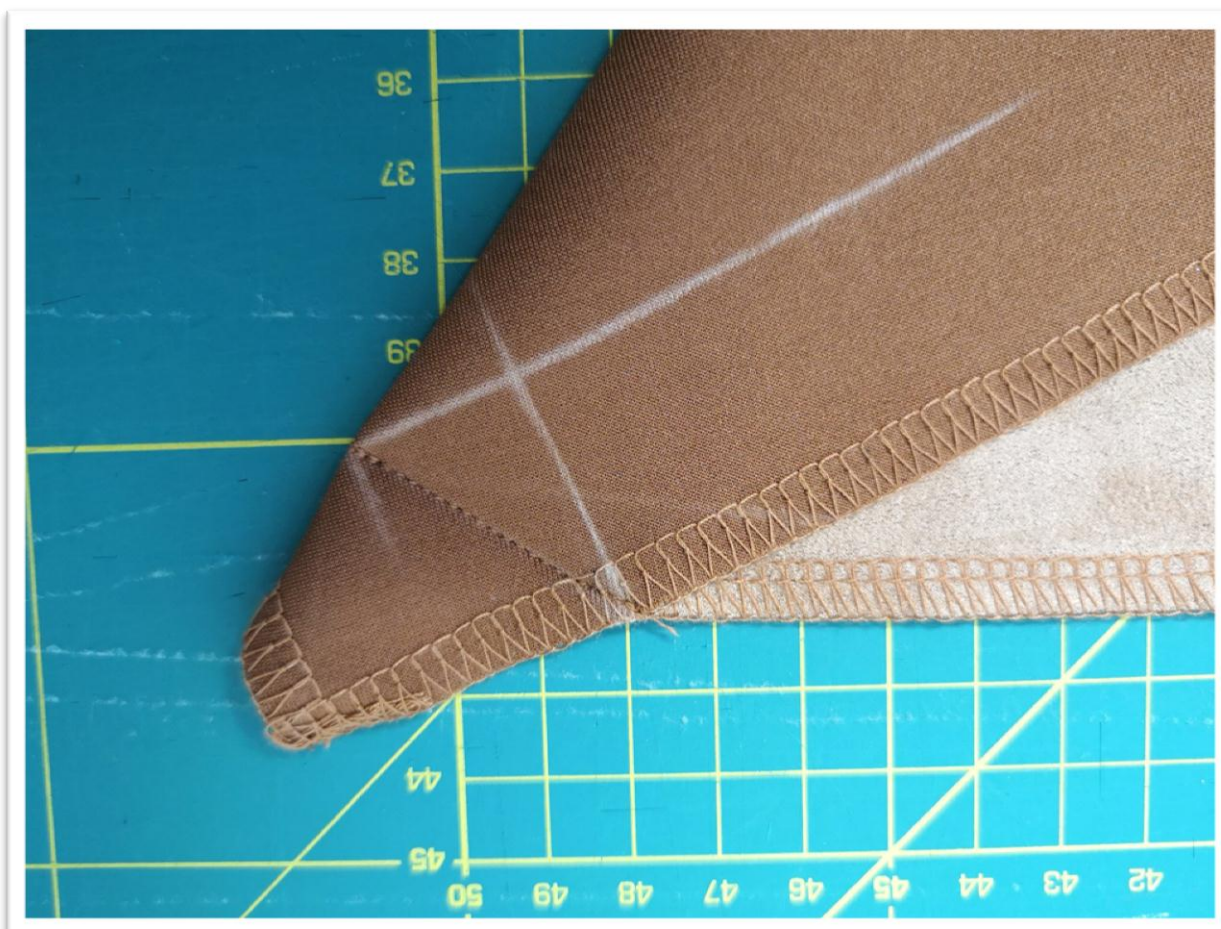
7. Místa, kde kolmice protíná okraje dílu, si spojíme pomocí pravítka.



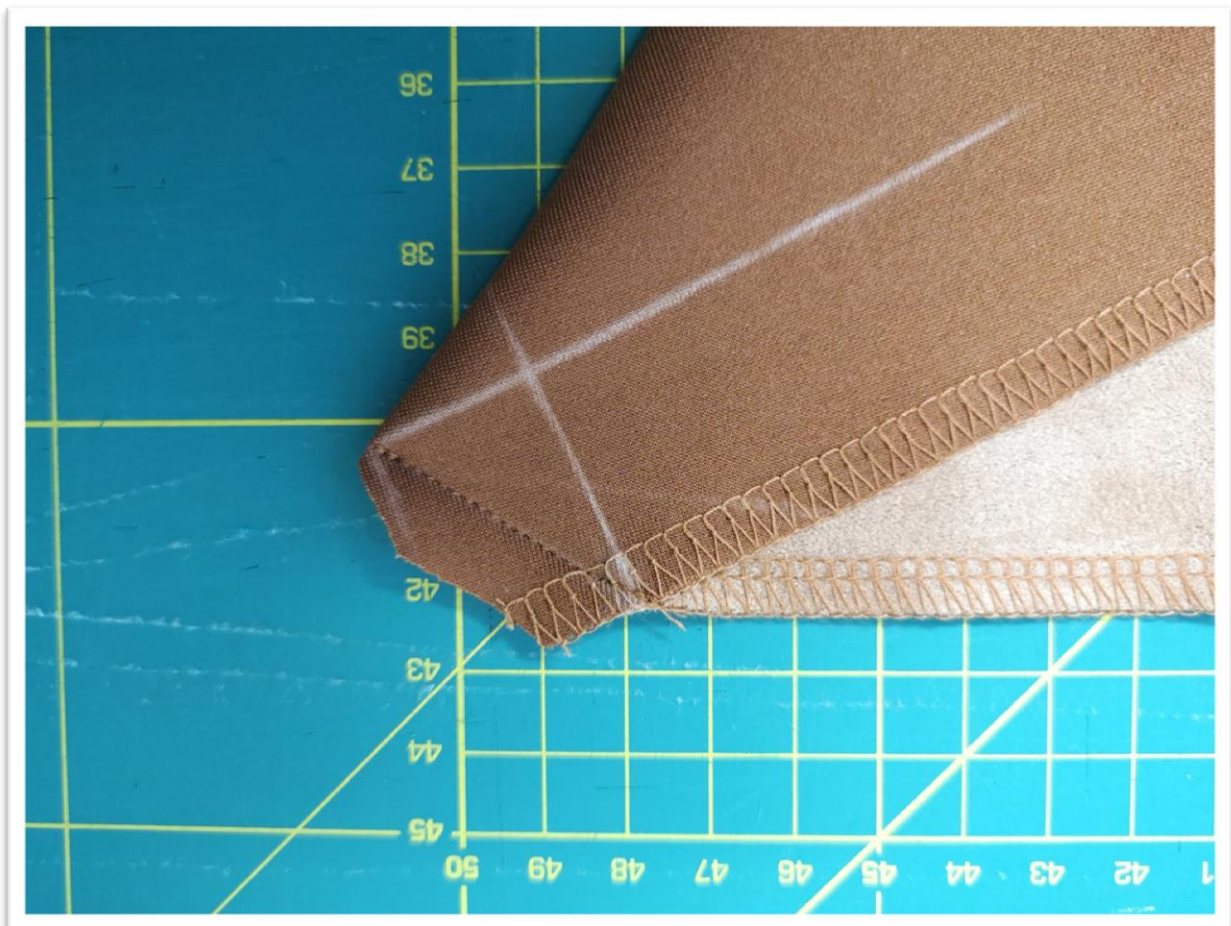
8. Spojení prochází rohem dílu.



9. Díl si přeložíme tak, aby naznačená linie ležela na sobě. Překlad prochází rohem dílu.



10. V naznačené linii sešijeme.



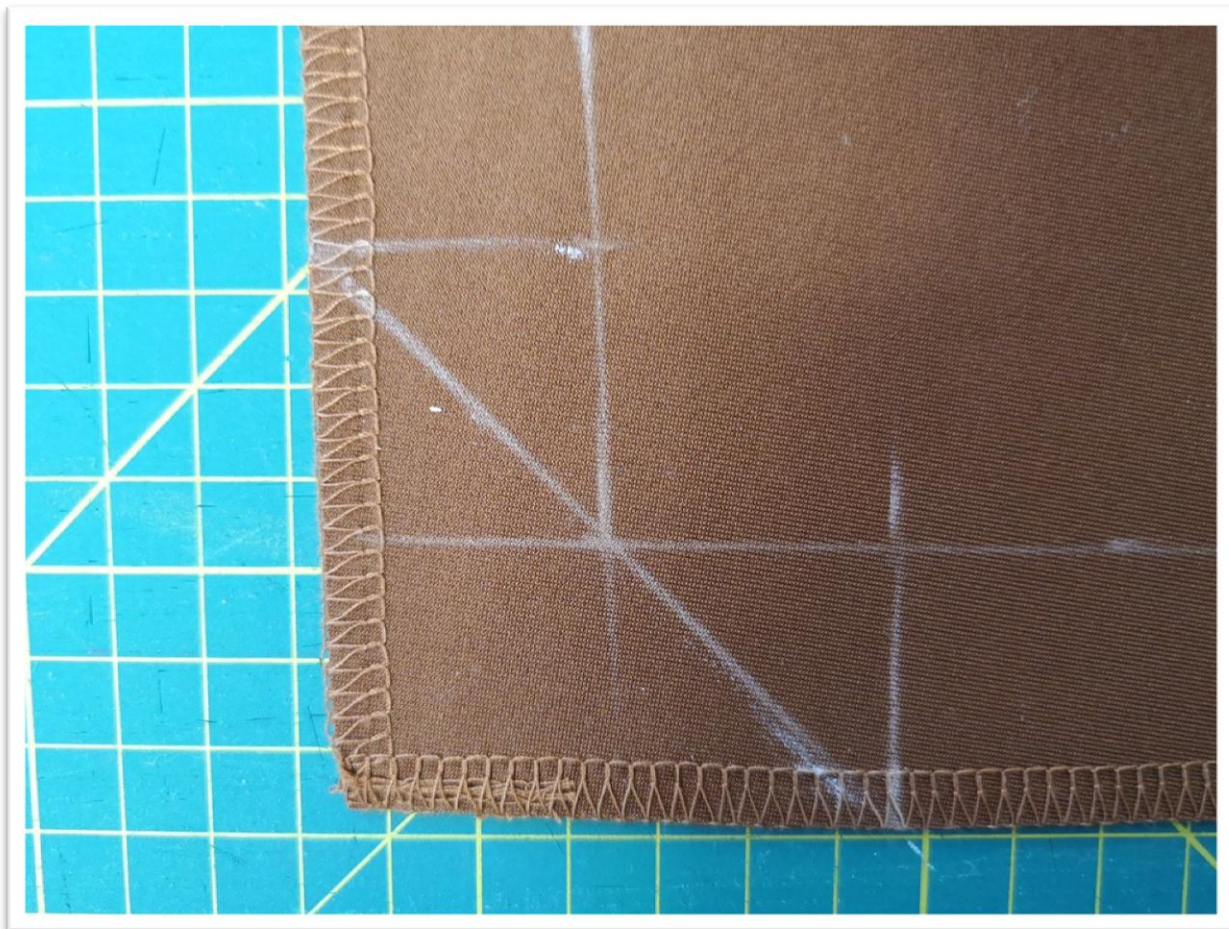
11. Přidavky zastříhneme a sestříhneme v rožku.



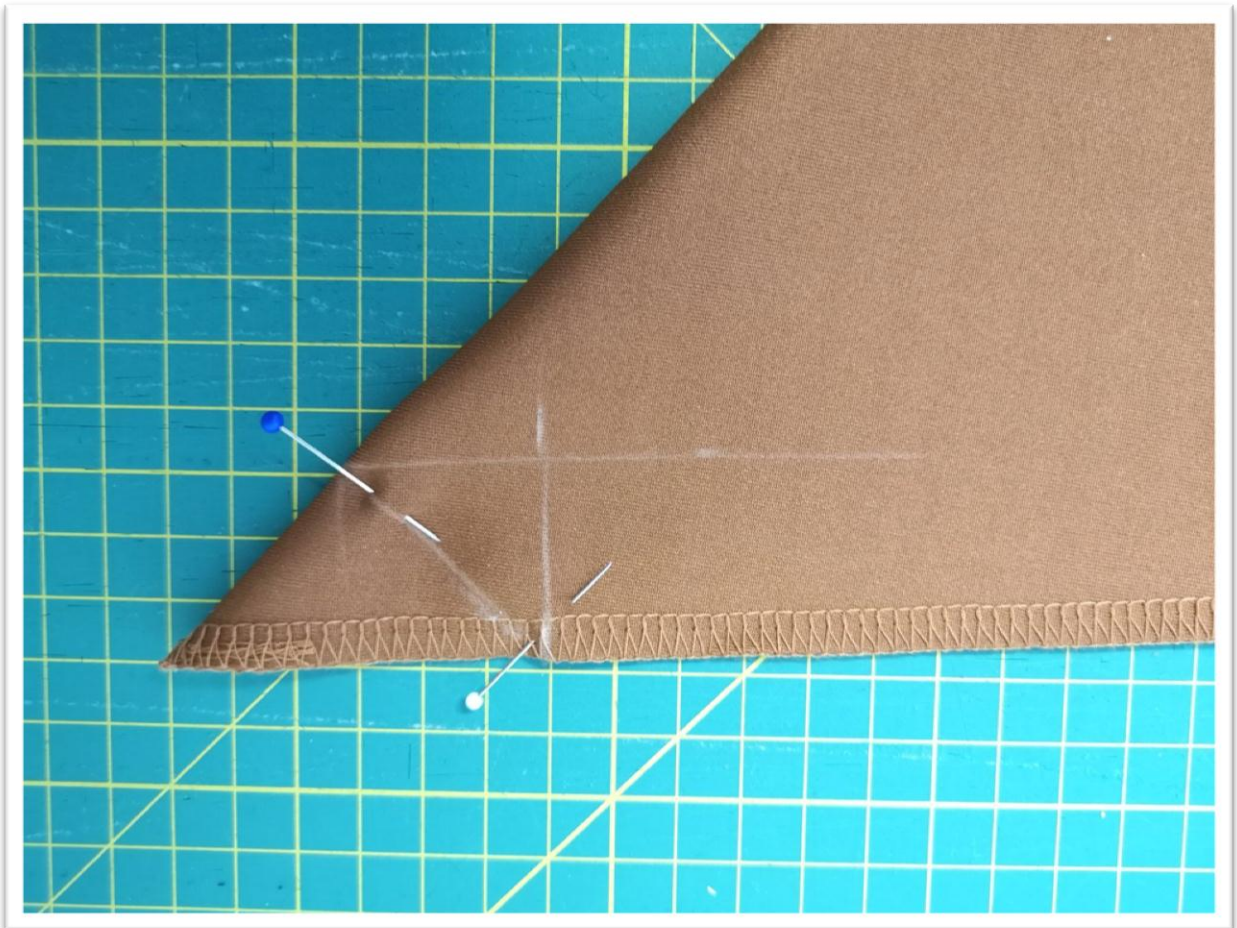
12. Přetočíme a zažehlíme přední kraj dílu.



13. Stejně postupujeme i u dolního rohu dílu.



14. Zde máme na obě strany 3cm záložku.



15. Sešpendlíme.



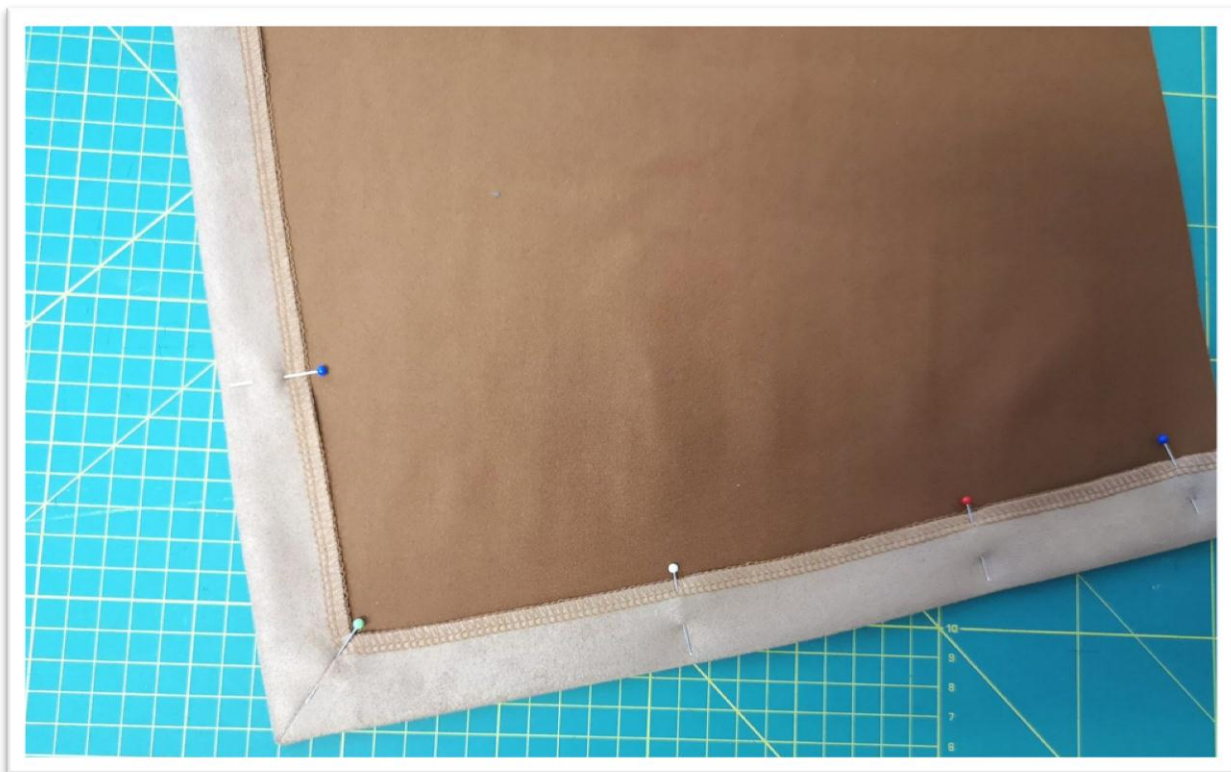
16. Opět sešijeme v naznačené linii.



17. Sestřihneme.



18. Otočíme a záložky dílu zažehlíme do RS.



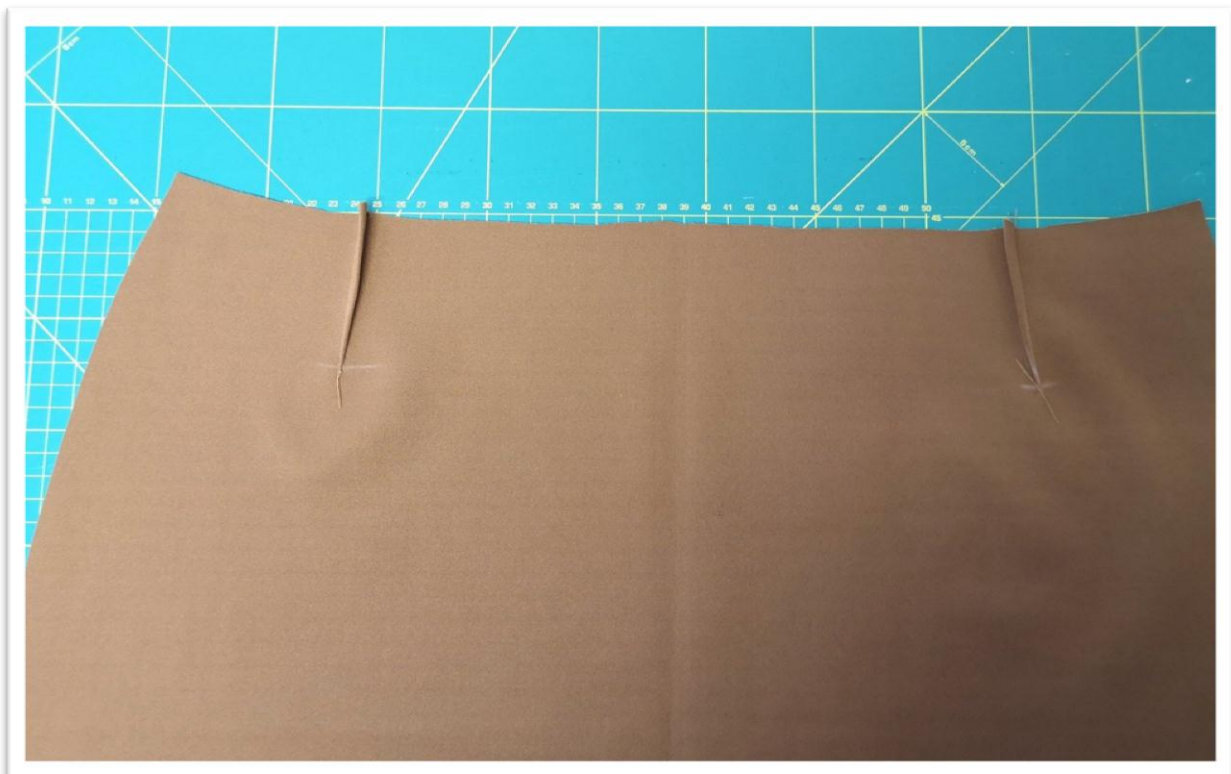
19. Detail dolního rohu z RS.



20. Z LS pak prošijeme díl v horní části za 15 mm, přední kraj a dolní kraj za 2 cm.



21. Na horním okraji dílu vypracujeme díрку podle připraveného knoflíčku, ale díрку prostříhneme jen cca 5 mm od pravého kraje dírky v případě, že máte jako já knoflíček s krčkem. Pokud máte normální knoflík, díрку neprostříhujte vůbec.



22. Na PD odšijeme záševky a sežehlíme je ke středu dílu.

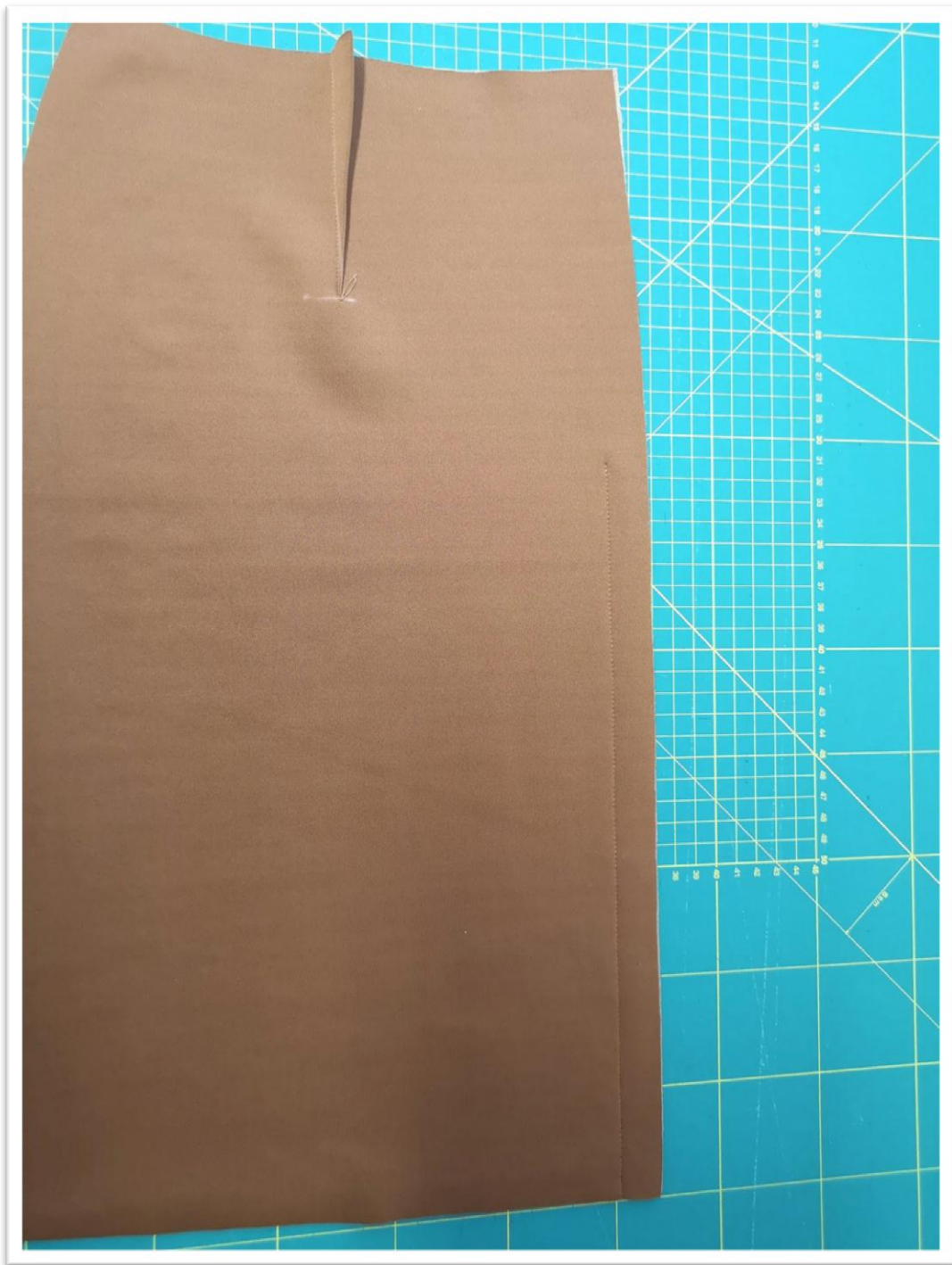
Pokud nevíte jak na to, koukněte na tento návod, kde to od bodu 14 ukazují 😊
<https://fazonetka.cz/navod-na-kosilove-saty/>



23. Stejně tak na ZD sukně.



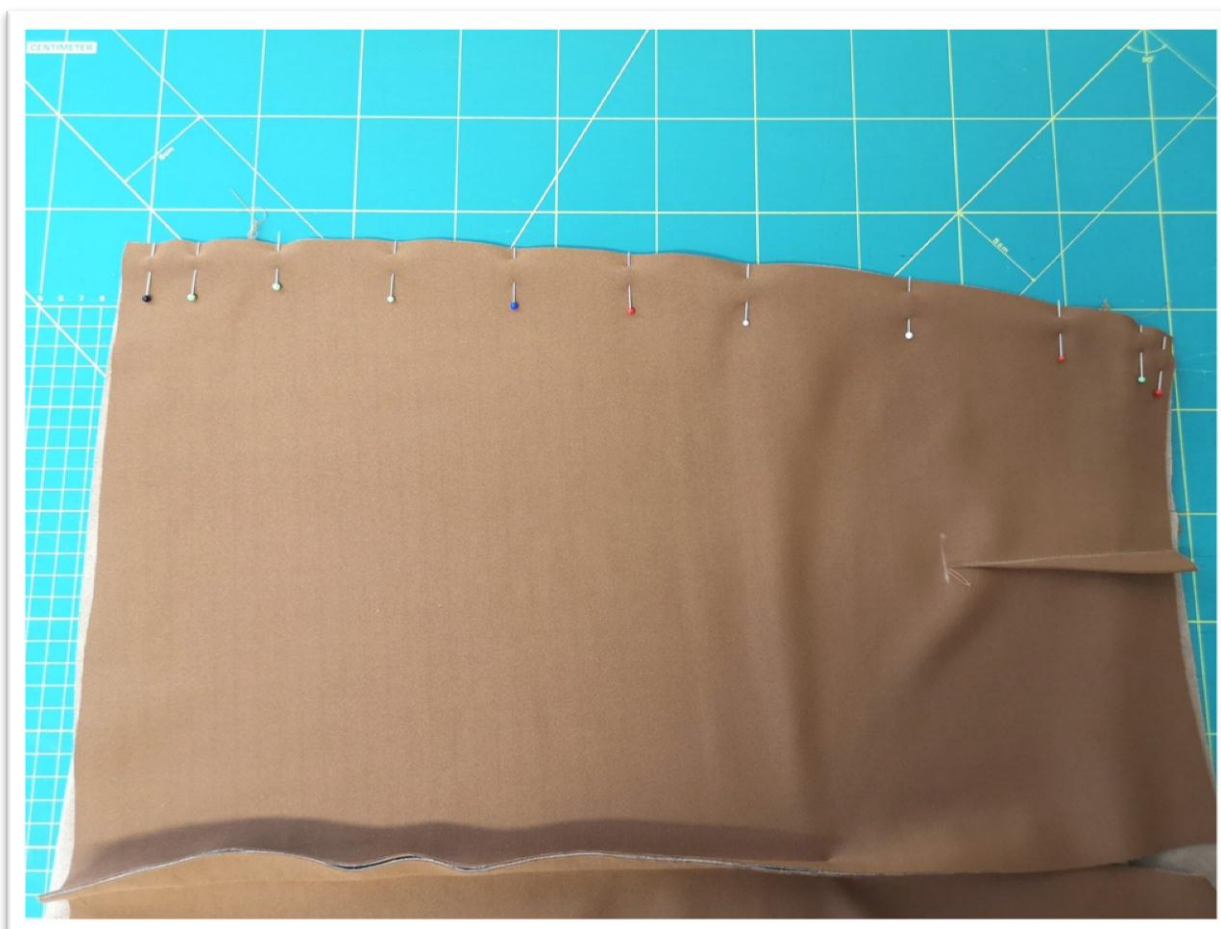
24. Zadní díly sukně položíme na sebe LS a sešpendlíme zadní střehový šev až ke značce pro zip.



25. Šev sešjeme.



26. Na PD položíme RS na LS PD zavinovací díl a našpendlíme na boční šev. Nahoře špendlíme 1 cm od kraje a dole 3 cm od kraje.



27. Na takto připravený díl položíme LS zadní díl sukně a sešpendlíme.



28. Šev sešijeme.



29. Takto vypadá šev sešitý u horního kraje sukně.



30. Takto u dolního kraje sukně.



31. Stejným způsobem sešpendlíme druhý boční šev sukně.



32. Šev sešijeme.



33. Boční švy začistíme na overlocku a rozžehlíme.



34. Stejně postupujeme i u zadního středového švu ZD.



35. Podsádky sukně z RS podžehlíme vlizelinem.



36. Podsádky položíme LS na LS a sešpendlíme boční švy.



37. Švy sešijeme.



38. Švy rozžehlíme a dolní kraj podsádky začistíme na overlocku.



39. Detail začištění.



40. Do zadního dílu sukně všijeme skrytý zip.

Pokud nevíte, jak na to, koukněte na tento návod, kde je to podrobně popsáno:
<https://fazonetka.cz/navod-na-sukni-rose/>



41. U konce našití zipu pomocí cikcaku o délce stehu 0 mm vypracujte zajišťovací uzávěrku.



42. Připravenou podsádku našpendlíme na horní kraj sukně LS na LS. U zipu zahneme kraje podsádky do RS.



43. Podsádku přišijeme k hornímu kraji sukně.



44. U zipu dbáme na návaznost šití ve stejné výšce.



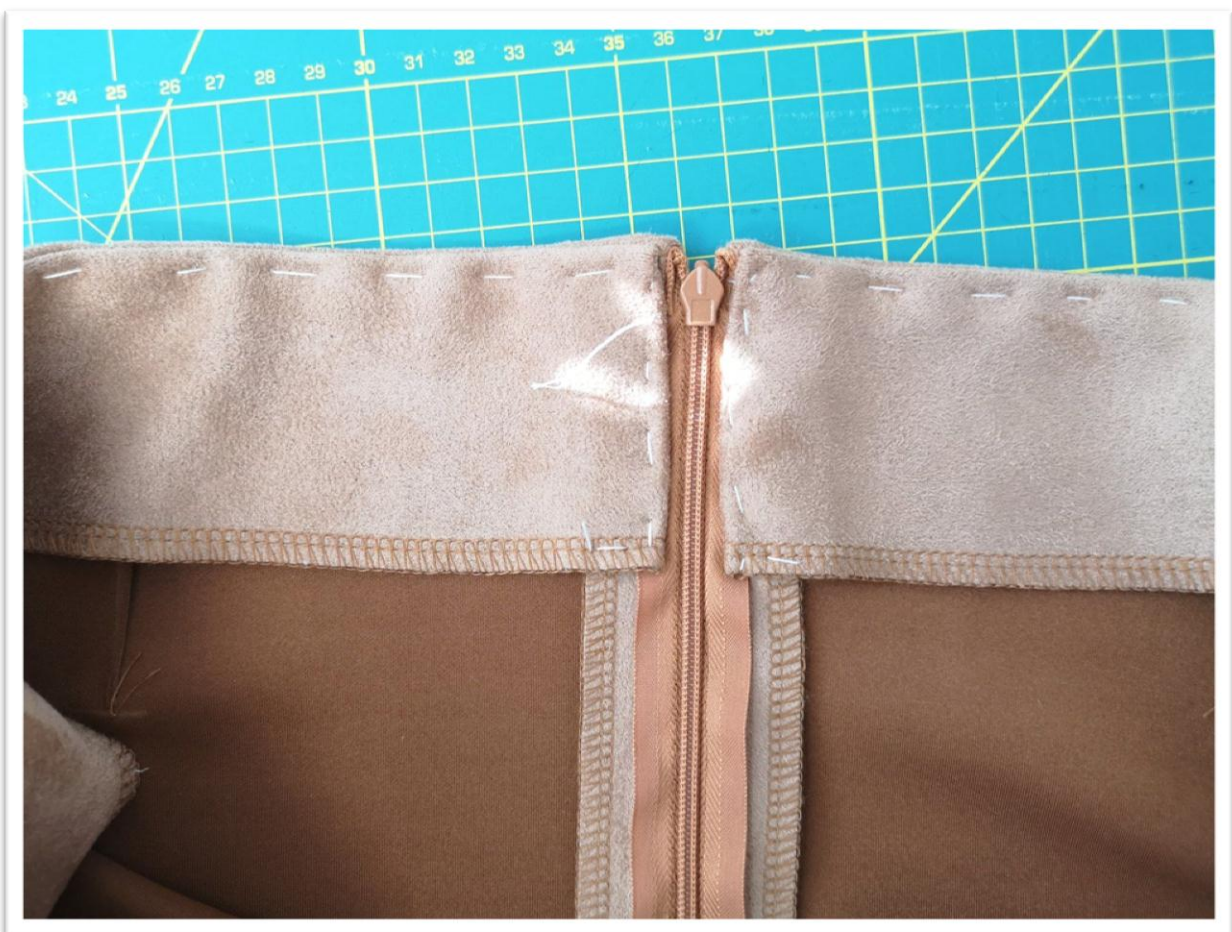
45. U pravého bočního švu je podsádka našitá cca 2-3 mm na zavinovacím dílem.



46. U švů sestříhneme přebytek materiálu a v obloucích nastříháme švovou záložku.



47. Podsádku přetočíme do RS a rovní kraj sukně zastehujeme. Sesazovací šev podsádky směruje cca 1-2 mm do RS. Kraje podsádky u zipu taktéž nastehujeme.



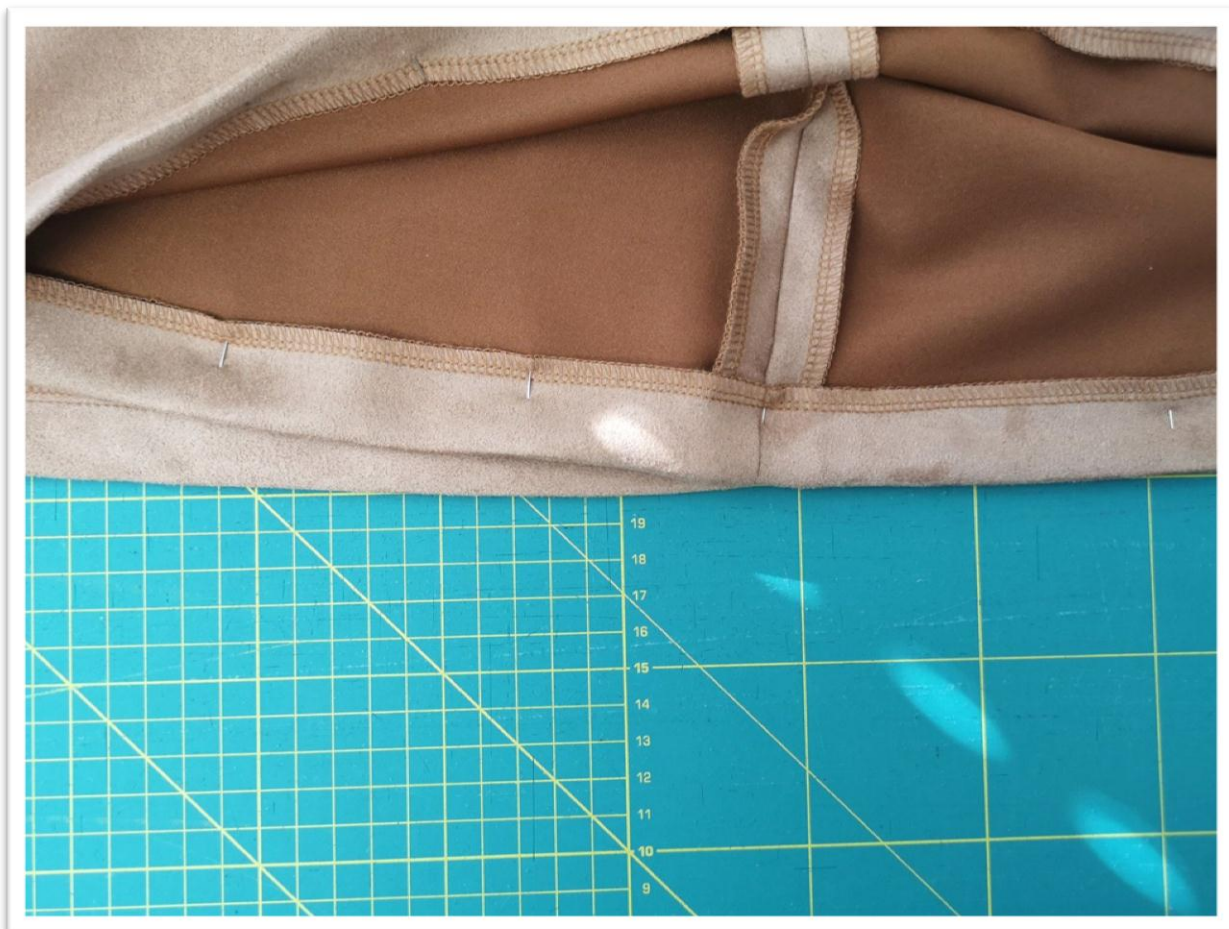
48. Detail nastehování.



49. Horní kraj sukně za patku či 1 cm prošijeme.



50. Dolní kraj sukně zažehlíme 3 cm do RS a zašpendlíme či nastehujeme.



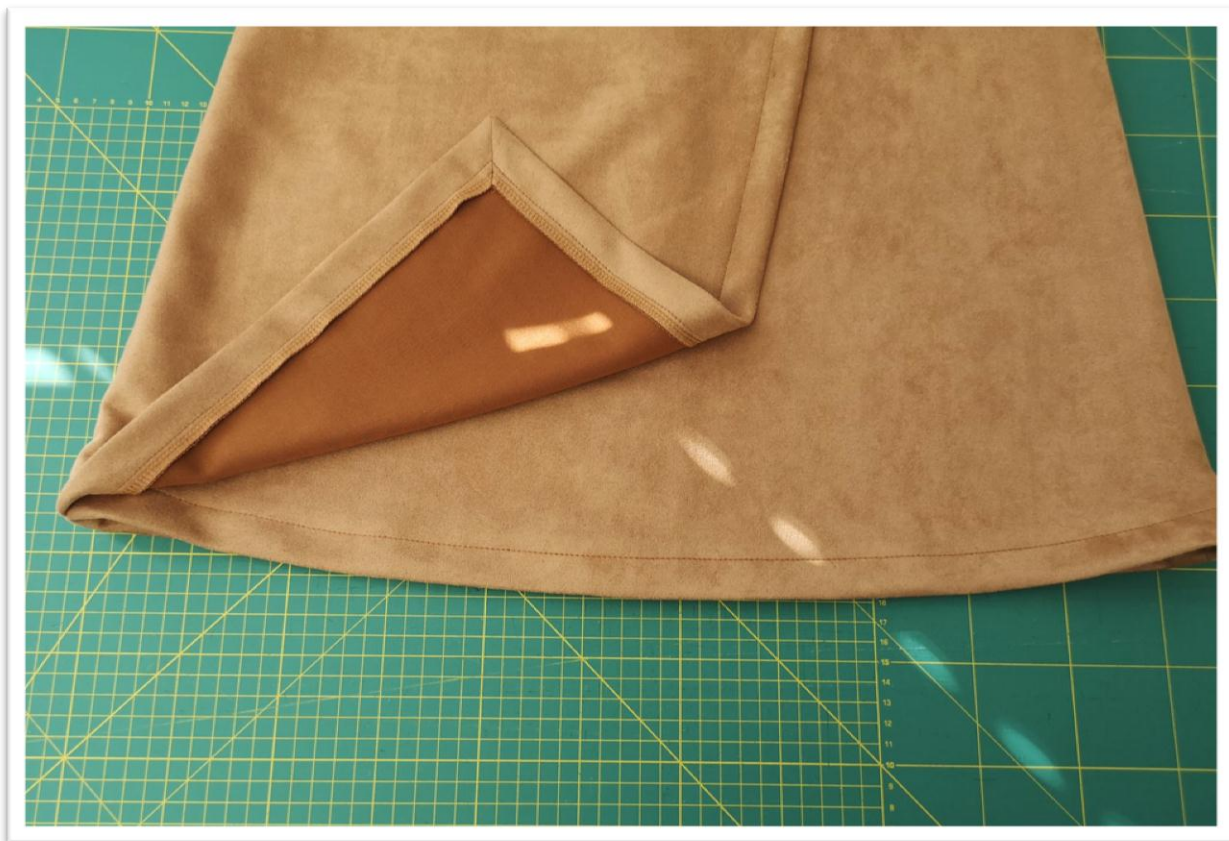
51. Detail zažehlení u pravého bočního švu s našitým zavinovacím dílem.



52. Detail z LS.



53. Dolní kraj sukně prošijeme 2 cm od dolního kraje. Začínáme u pravého bočního švu a končíme také u pravého bočního švu. Před došitím si odklopíme zavinovací díl.



54. Hotový dolní kraj sukně.



55. Zavinovací díl sukně vyrovnáme na PD a oba díly spojíme přišitím knoflíku k pravé části připravené dírky. Přišijeme přes všechny vrstvy sukně.



56. Podsádku kolem zipu přišijeme skrytým ručním stehem na tkanici zipu.



57. Podsádku v ruce přichytíme i na boční švy sukně.



A sukně je hotová 😊

Pokud byste chtěli šít hladkou verzi, postupujte stejně, jen vynecháte přípravu a našití zavinovacího dílu. Postup je jinak stejný.



Fazonetka
studio moderního střihu