

pokročilý začátečník



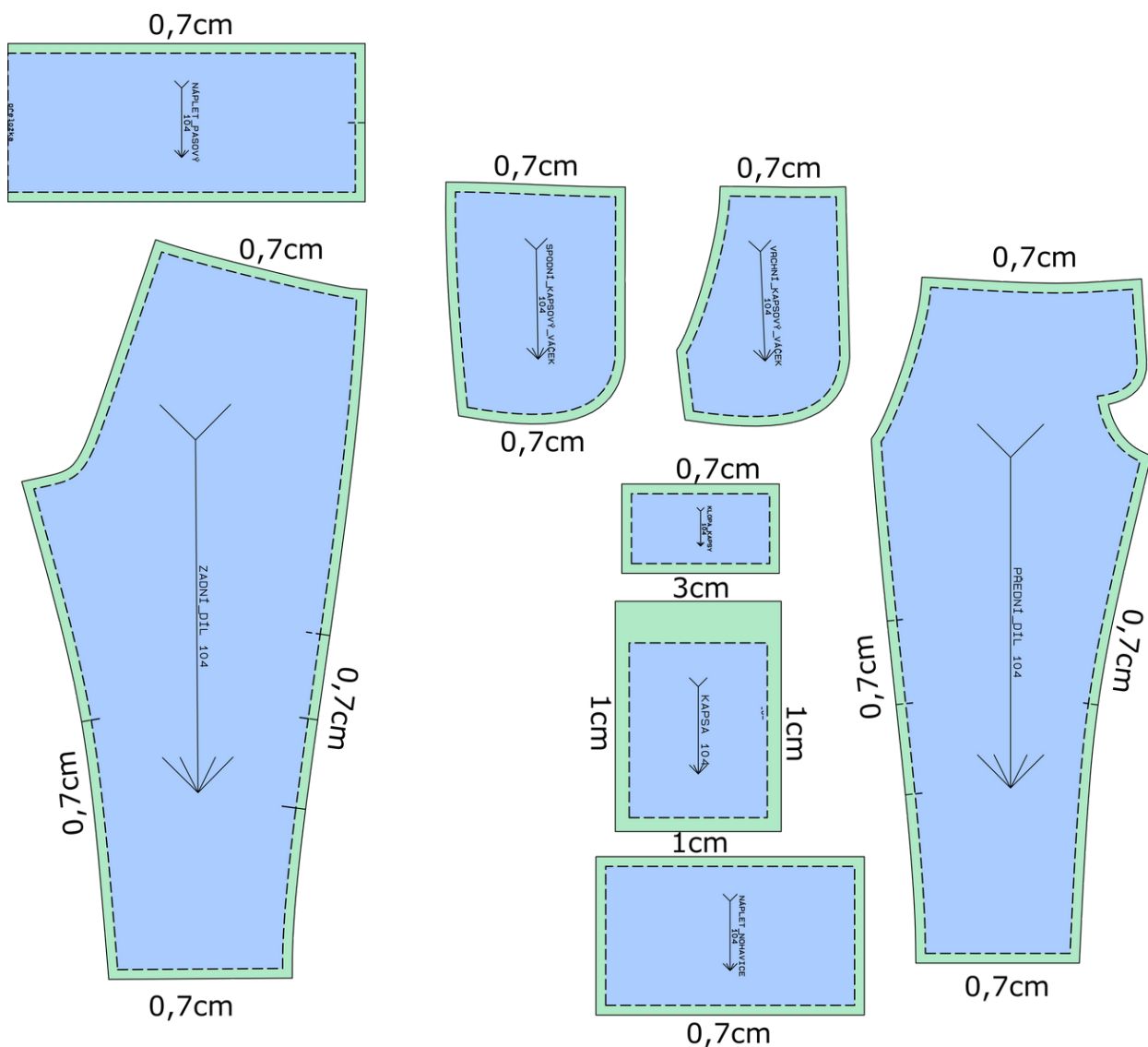
Fazonetka
studio moderního střihu



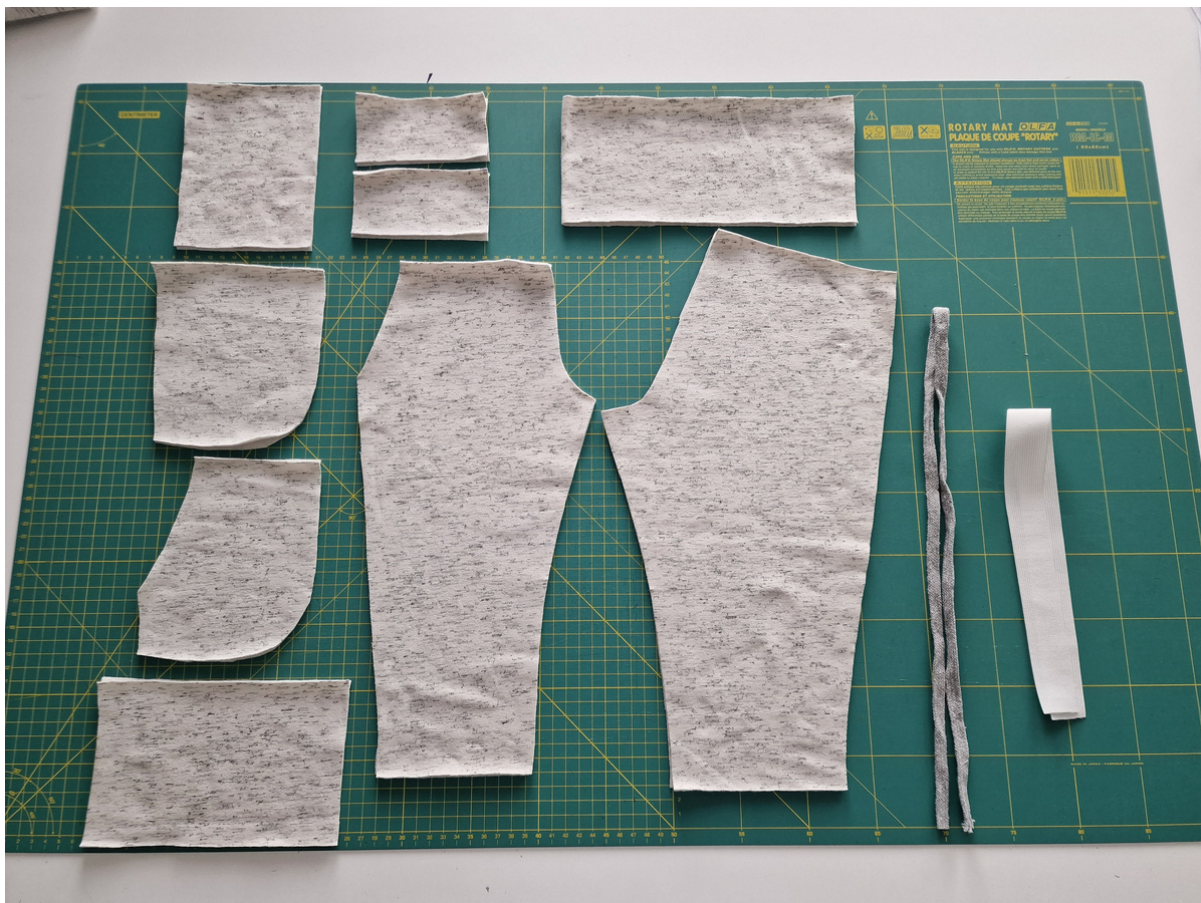
Návod na tepláky Kapsáčky

Návod na šití najdete zdarma na stránkách www.fazonetka.cz. Střih je chráněn autorským právem a bez souhlasu není dovoleno jej volně šířit nebo prodávat. Není určeno pro komerční účely. Vytvořila Bc. Jana Coufalová

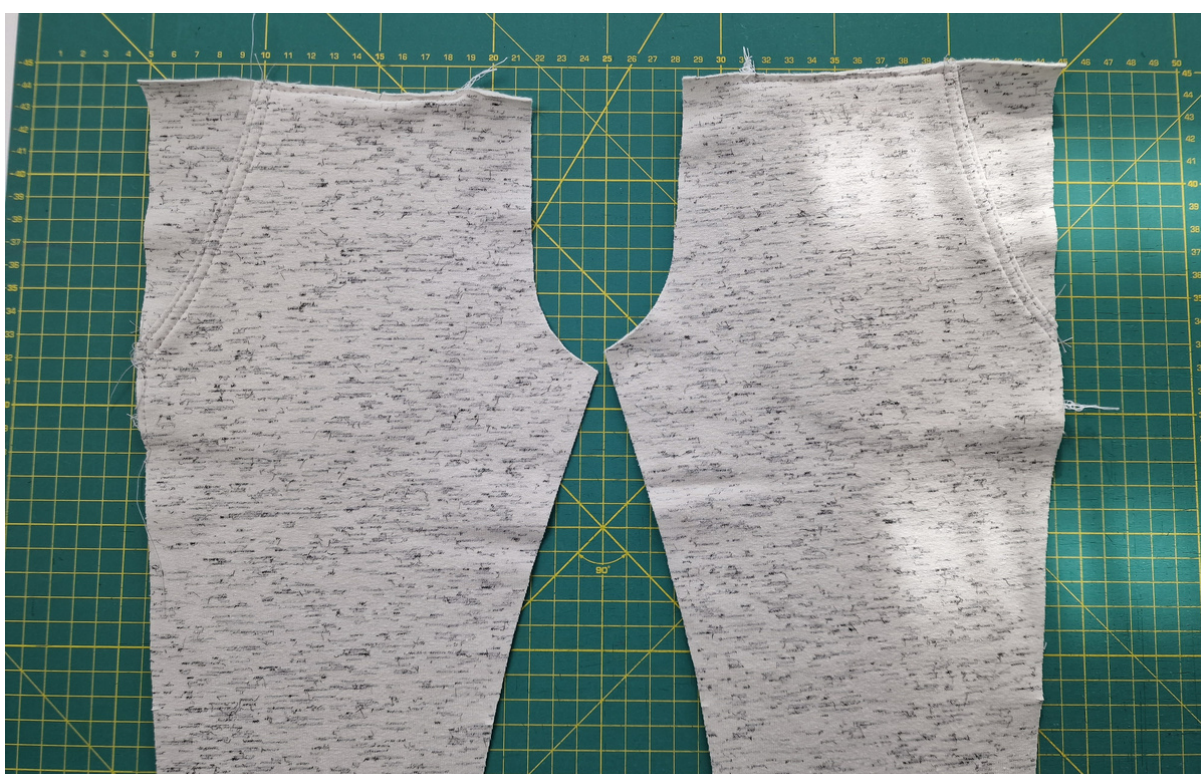
NÁKRES DOPORUČENÝCH PŘÍDAVŮ NA ŠVY A ZÁLOŽKY



Než se pustíte do stříhání, projděte si pečlivě tento nákres ať víte, kam správně kolik přidat švové přídatky a záložky. Tyto přídatky jsou doporučené a jsou určeny pro úpletové materiály.



1. Nejprve si nastříháme všechny díly dle stříhu. Dílek klopy kapsy stříháme 4x. Dále si připravíme gumu do pasu a ozdobnou šňůrku do pasu (ta se nedoporučuje dětem do 3 let. Já ji osobně přišívám k nápletu na střed ZD aby ji dítě nemohlo vytáhnout ven :-)) **V případě, že chcete dělat verzi s falešným poklopem, stříhněte si přední díly s přinechaným výkrojem.**



2. Na předních dílech si vypracujeme klínové kapsy. V popisu stříhu naleznete podrobný videonávod.



3. Poté si přední díly položíme LS na LS zadních dílů a sešpendlíme si boční švy.



4. Boční švy sešijeme. Šev sežehlíme směrem do zadního dílu.



5. Poté ho ozdobně prošijeme dvěma řadami stehů.



6. Horní část kapes si podlepíme 3cm proužkem vlizelinu a horní kraj začistíme overlockem.



7. Horní část kapes zahneme 3cm LS na LS



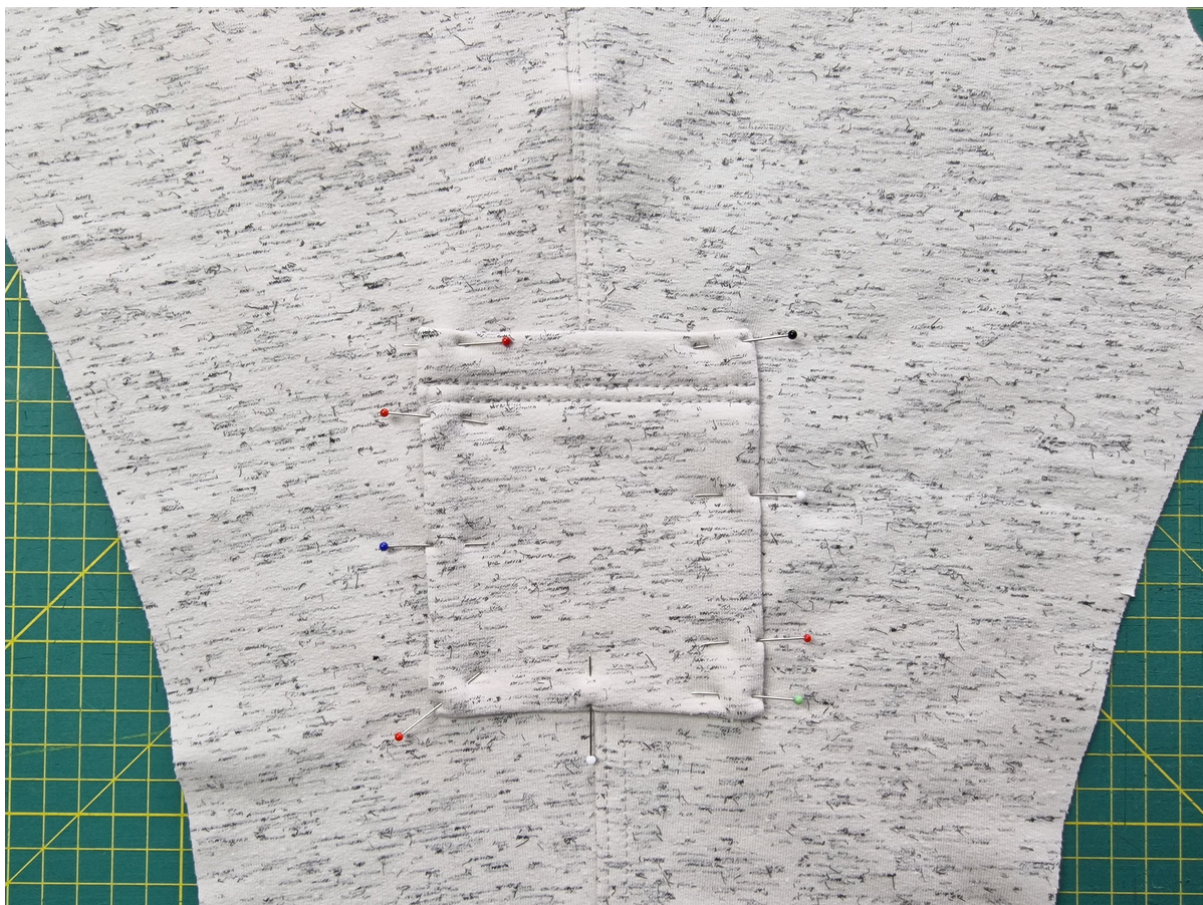
8. V kraji sešijeme . Sestříhneme švové rožky.



9. Přetočíme do RS a zažehlíme si švové přídatky kapes.



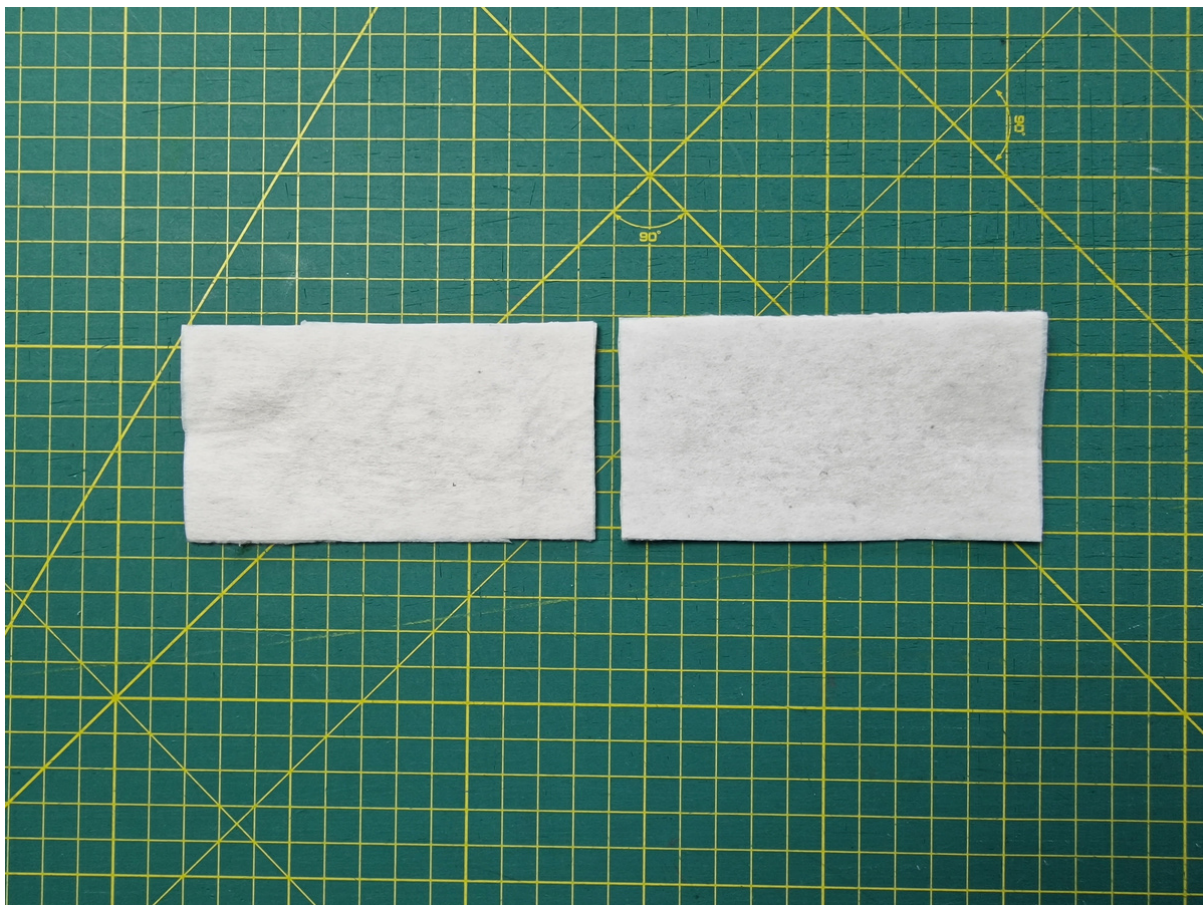
10. V horní části kapsu prošijeme dvěma řadami stehů.



11. Takto připravenou kapsu našpendlíme na LS sešitých PD a ZD. Špendlíme mezi značky co jsou na střihu.



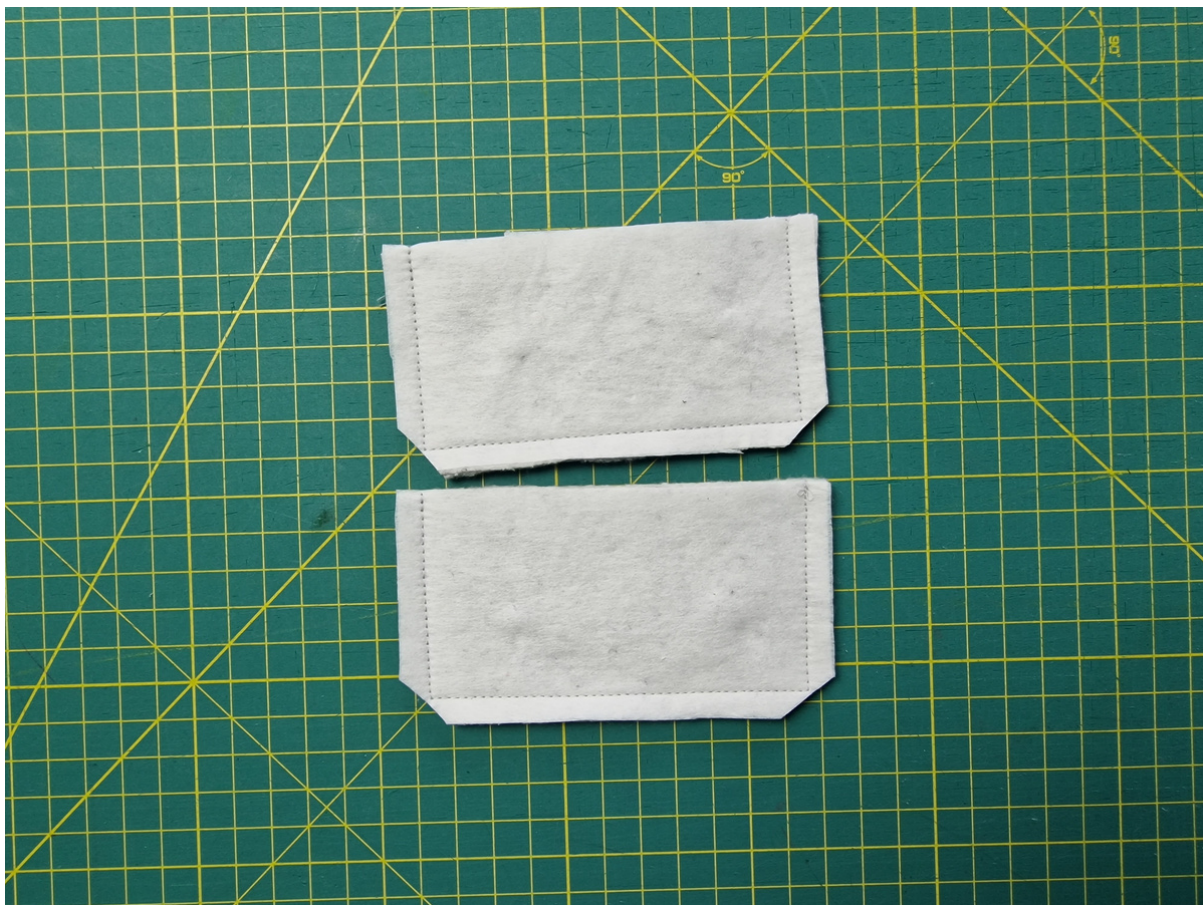
12. Kapsu našijeme dvojitým prošitím.



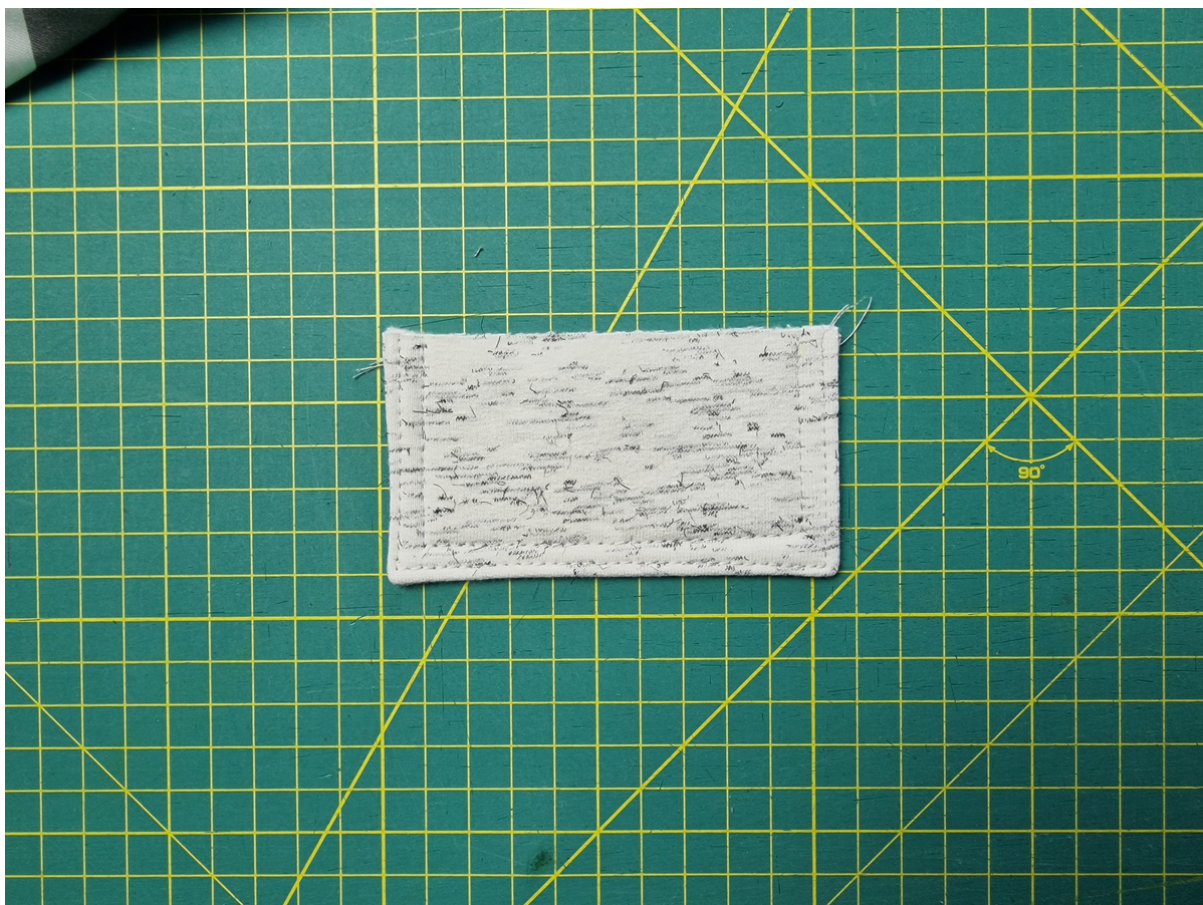
13. dva díly klopy kapsy podlepíme vlizelinem.



14. Podlepené díly položíme LS na LS nepodlepených dílů a sešpendlíme. Poté sešijeme v kraji do tvaru, viz. foto



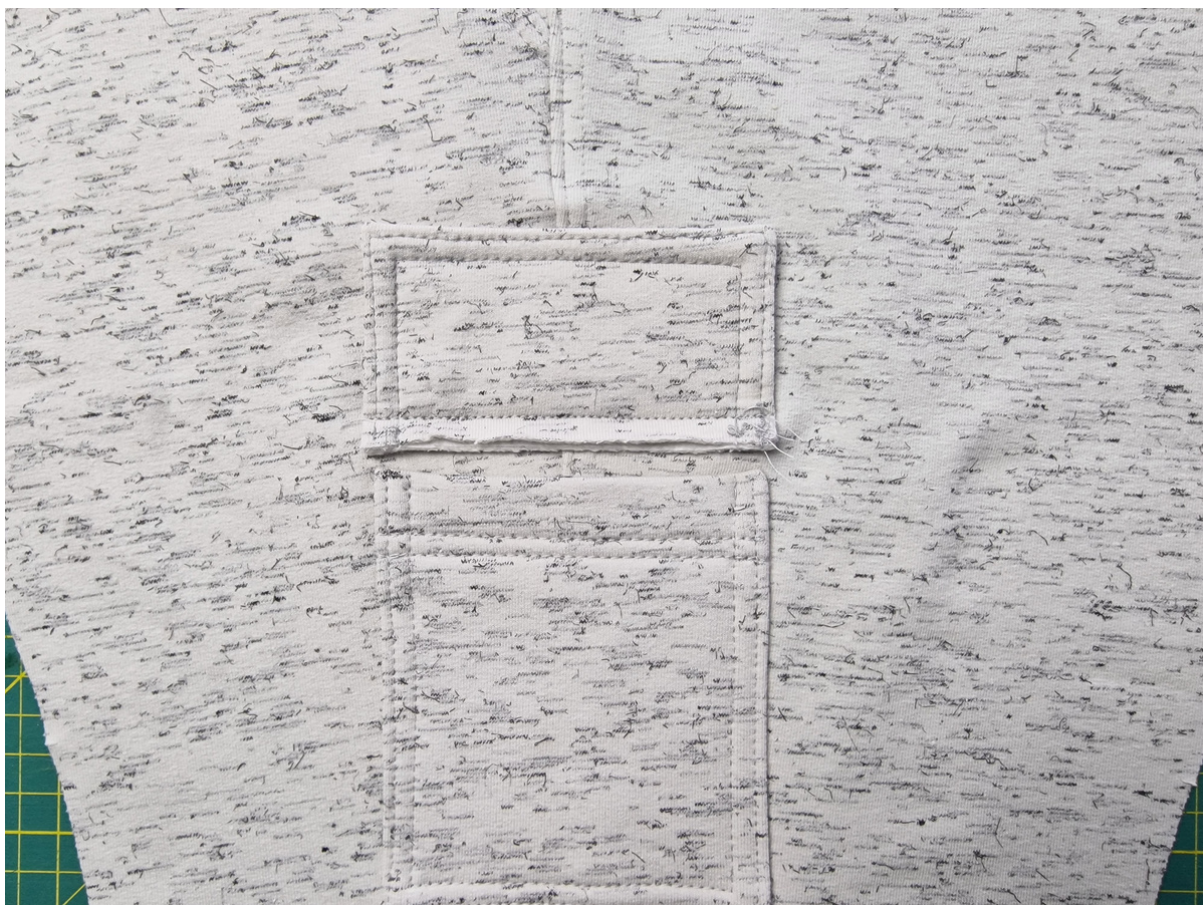
15. Sestříhneme rožky švových přídavek



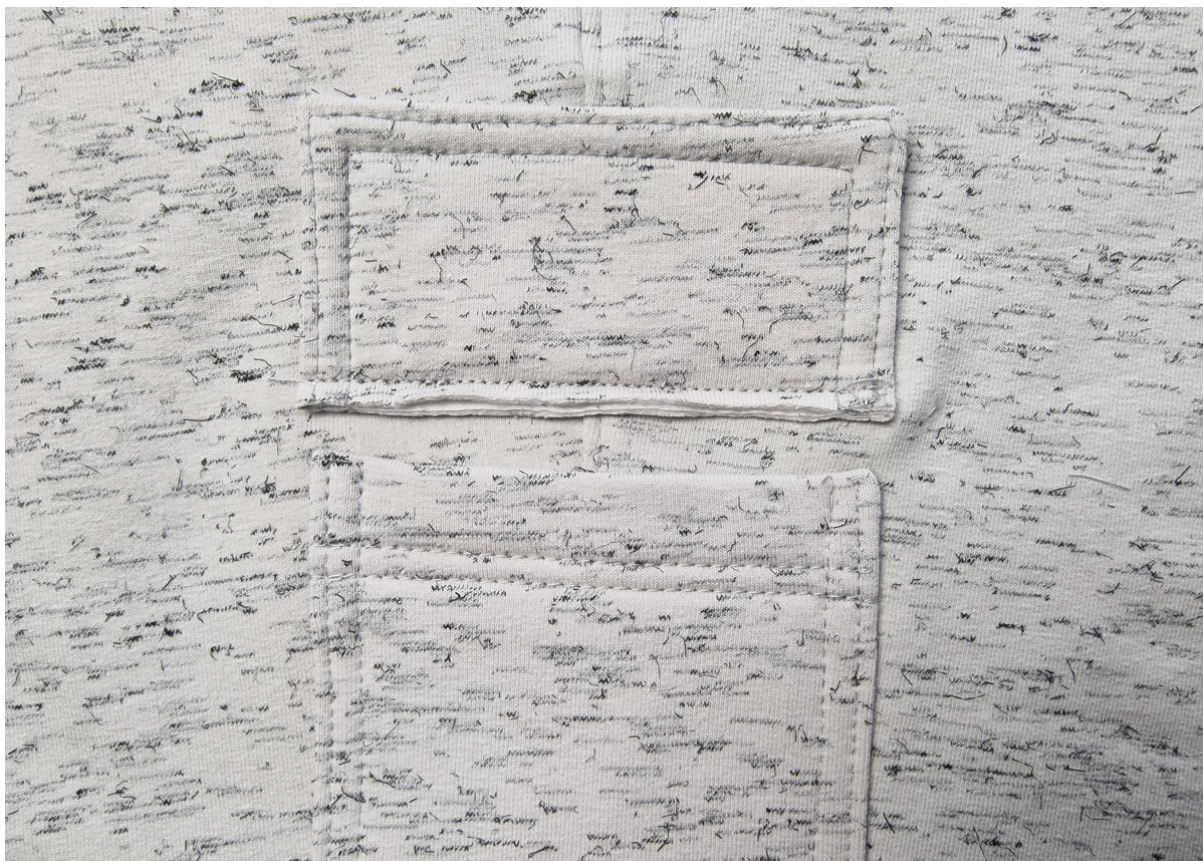
16. Klopy otočíme do LS zažehlíme a ozdobně prošijeme dvěma řadami stehů.



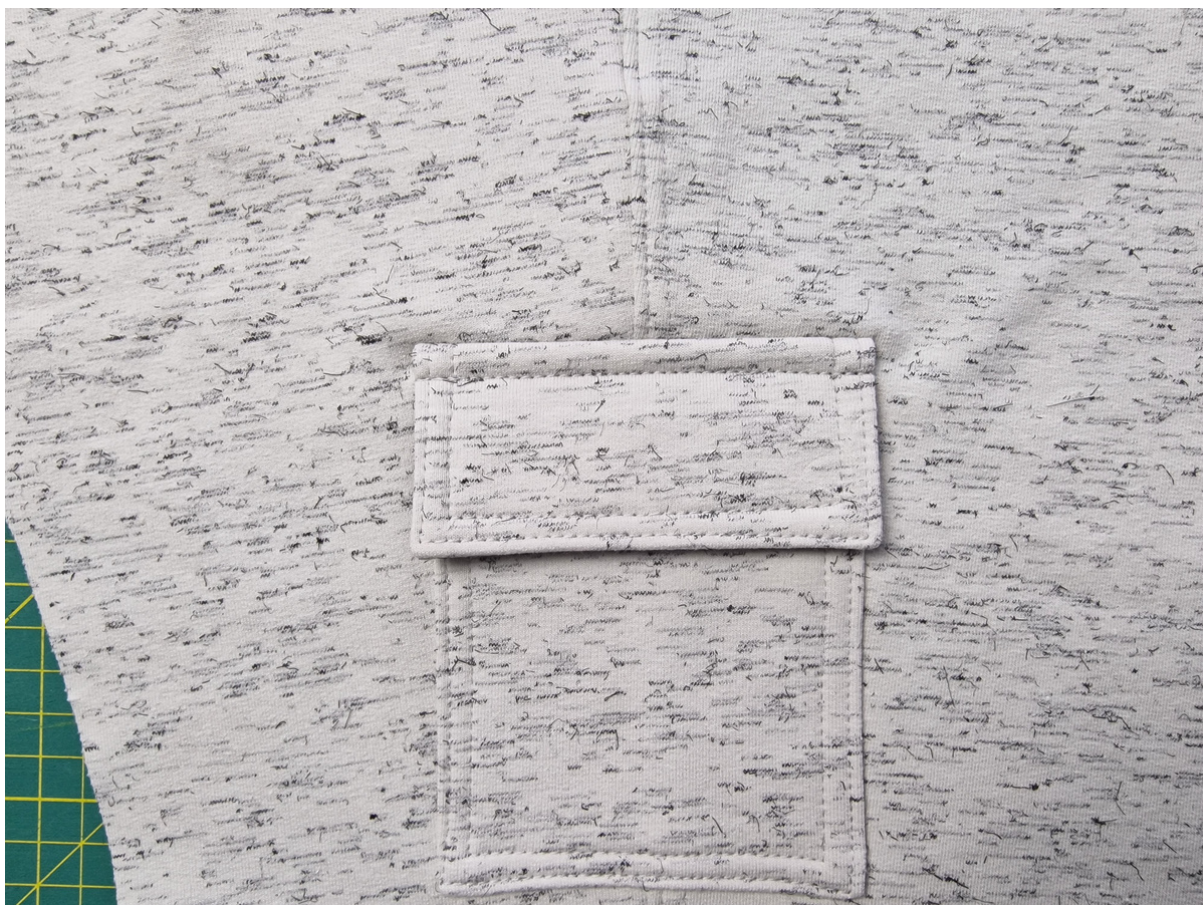
17. Připravené klopy položíme nad kapsu viz. foto tak aby mezi kapsou a klopou byla cca 4mm mezera.



18. Našijeme klopou za 7mm od kraje.



19. Švový přídavek našití sestřihneme.



20. Klopou sklopíme a z LS v horní části prošíjeme.



21. Poté si položíme oba díly kalhot LS na LS a sešpendlíme sedové švy.
V případě, že chcete dělat verzi s falešným poklopcem, sjeďte níže na návod!!!



22. Sedové švy sešijeme



23. Poté si sešpendlíme krokové švy tepláků.



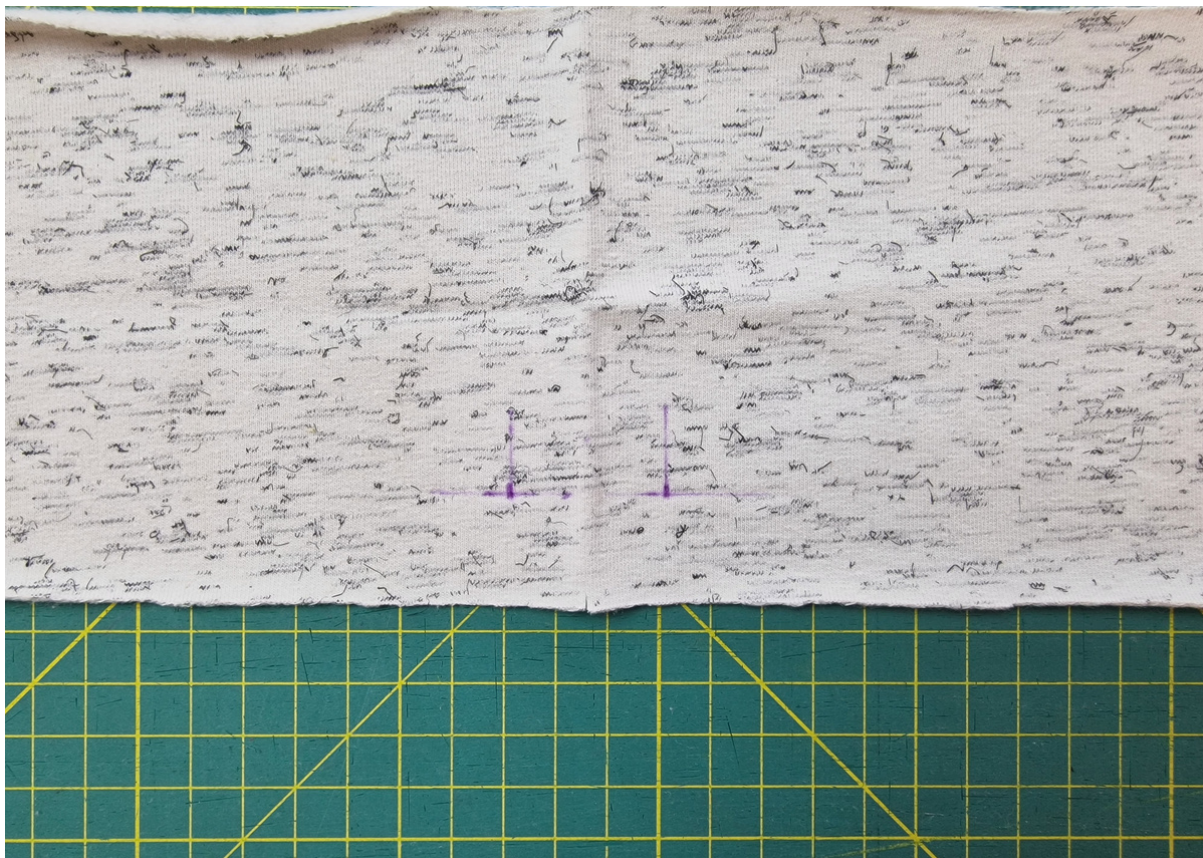
24. A sešijeme je.



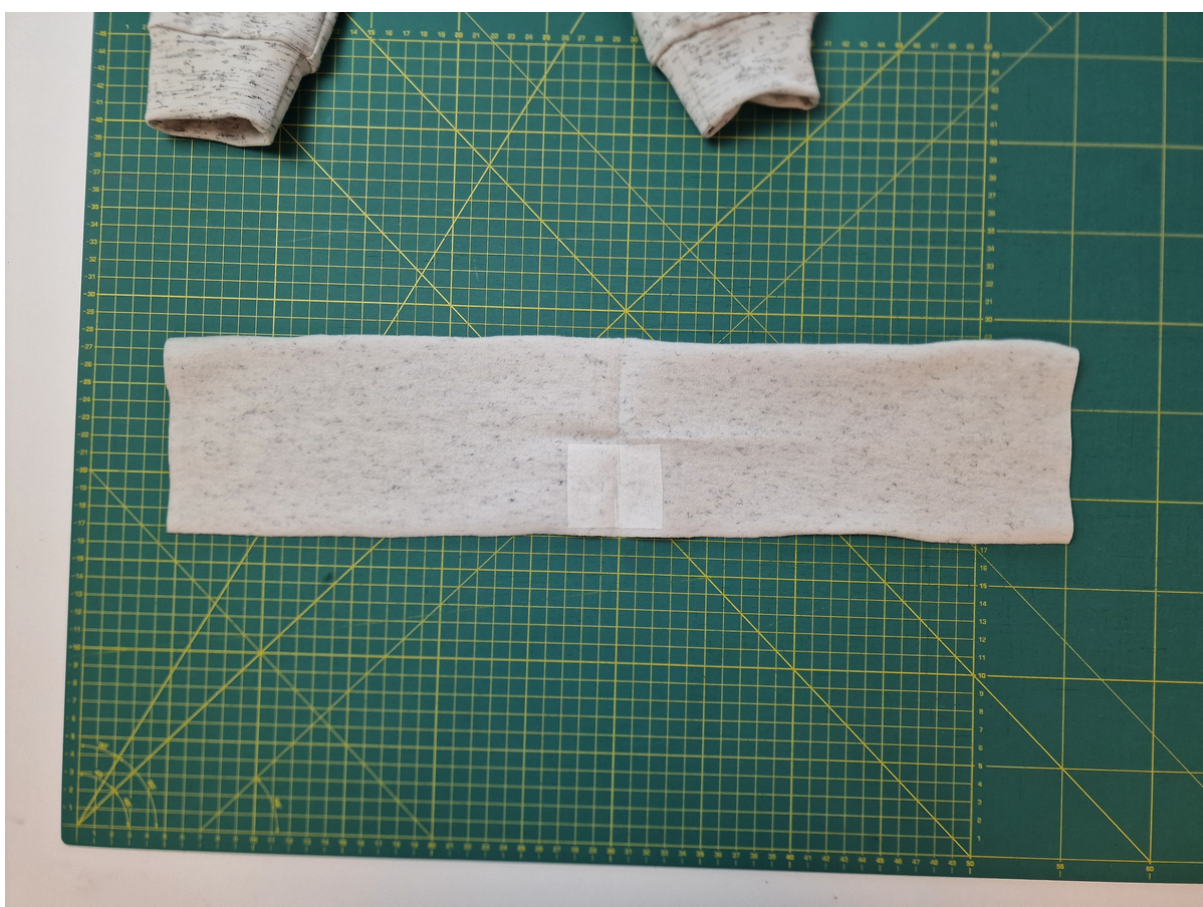
25. Sešijeme si nálety dolního kraje nohavic



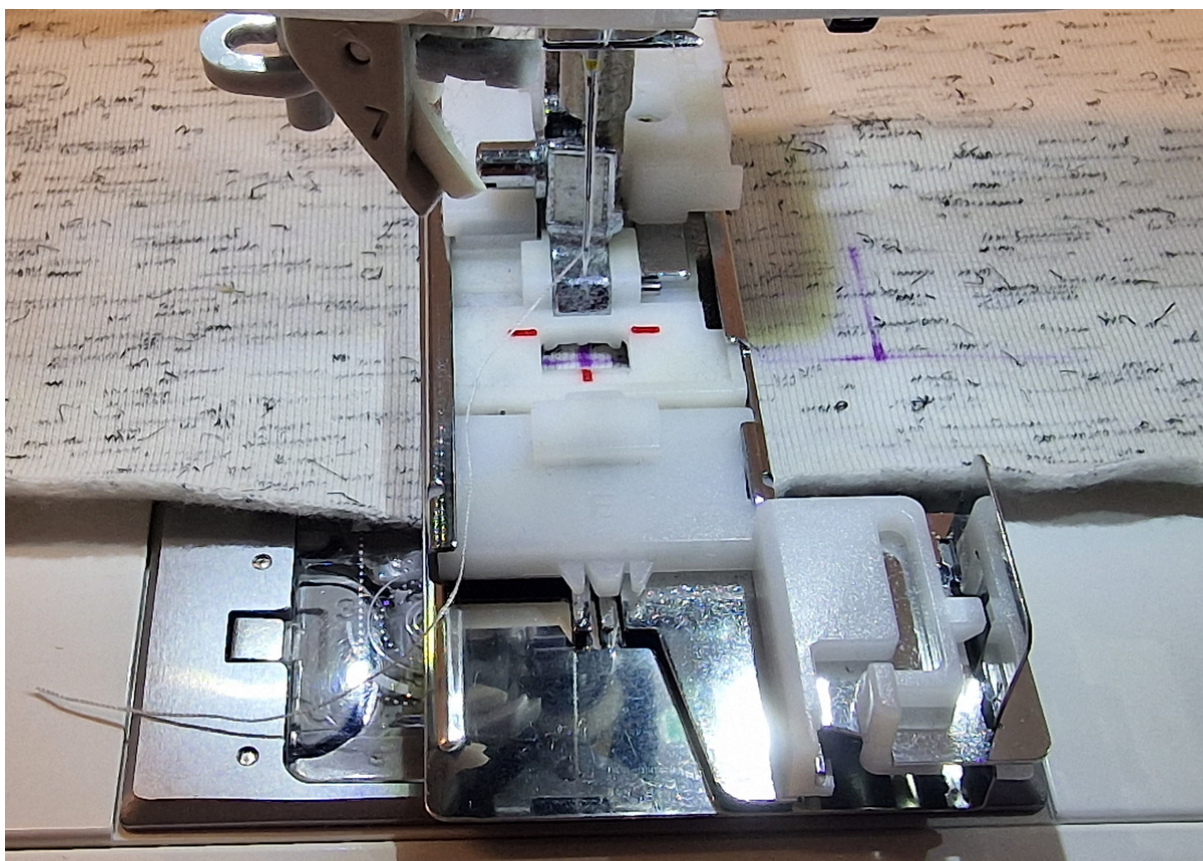
26. A všijeme je do nohavic. Pokud nevíte jak na to koukněte na video s podrobným návodem v popisu stříhu.



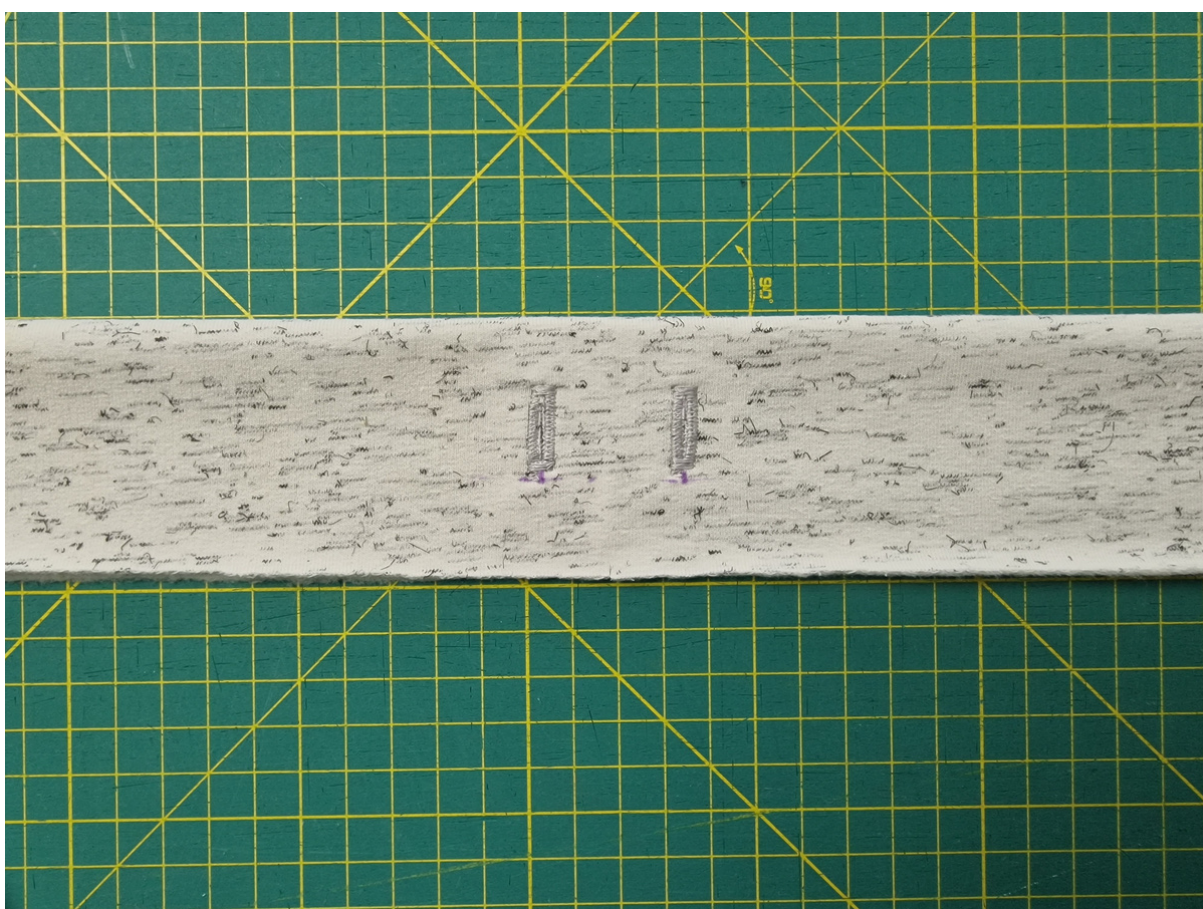
27. Dále si na střed pasového nápletu naznačíme umístění průchodů na šňůrku. Udělejte si je 1,5cm od středu do středu finální výšky nápletu.



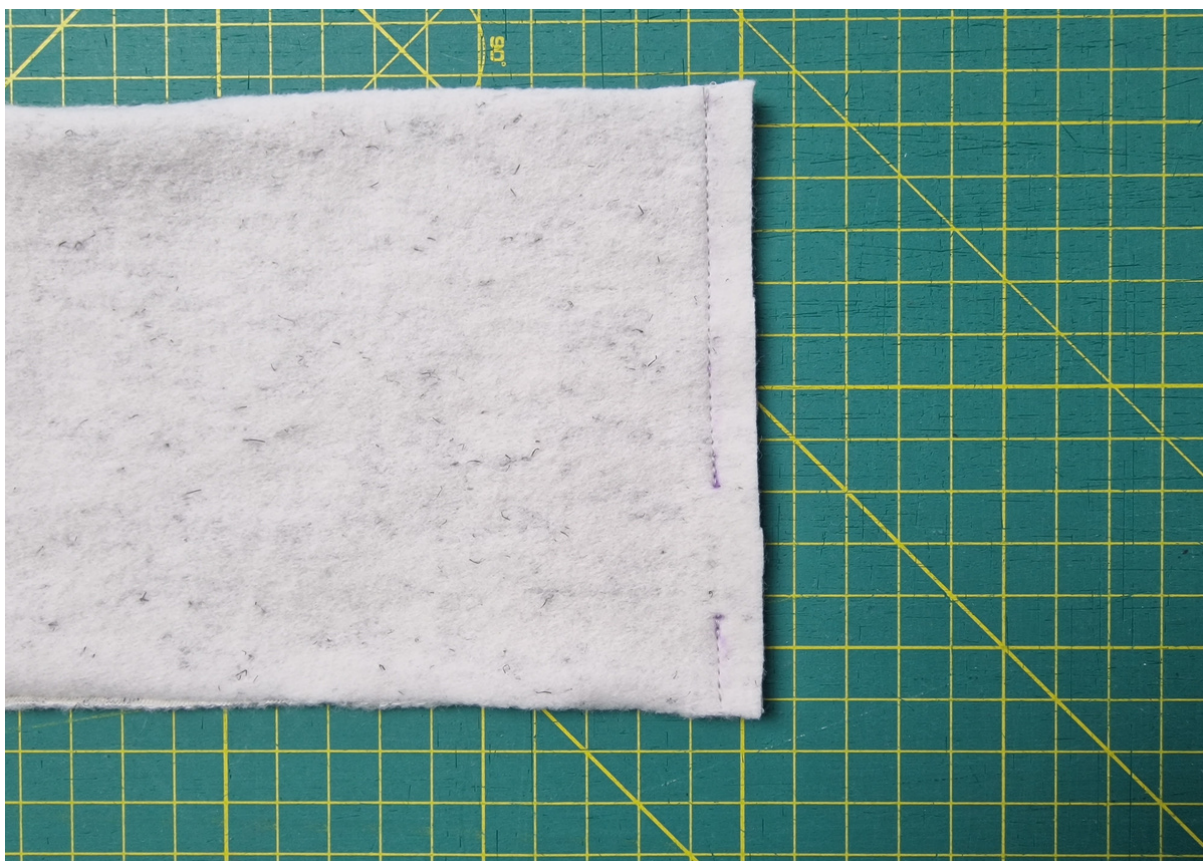
28. Z rubové strany si toto místo podlepte vlizelinem.



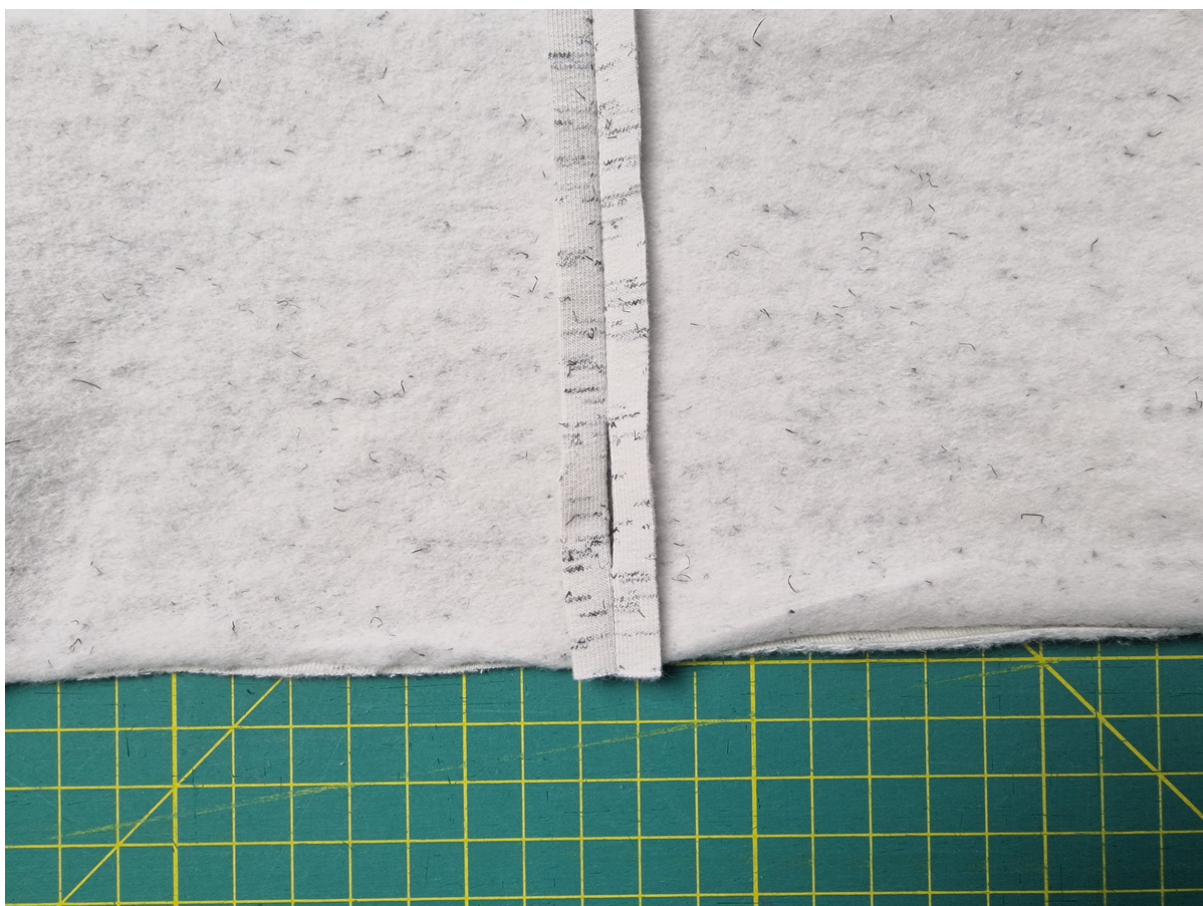
29. Na vyznačená místa si vyšijte knoflíkové dírky dlouhé dle šíře použité šňůrky +3mm navíc. Pokud nechcete použít knoflíkové dírky, klidně použijte průchodky.



30. Detail vyšitých dírek.



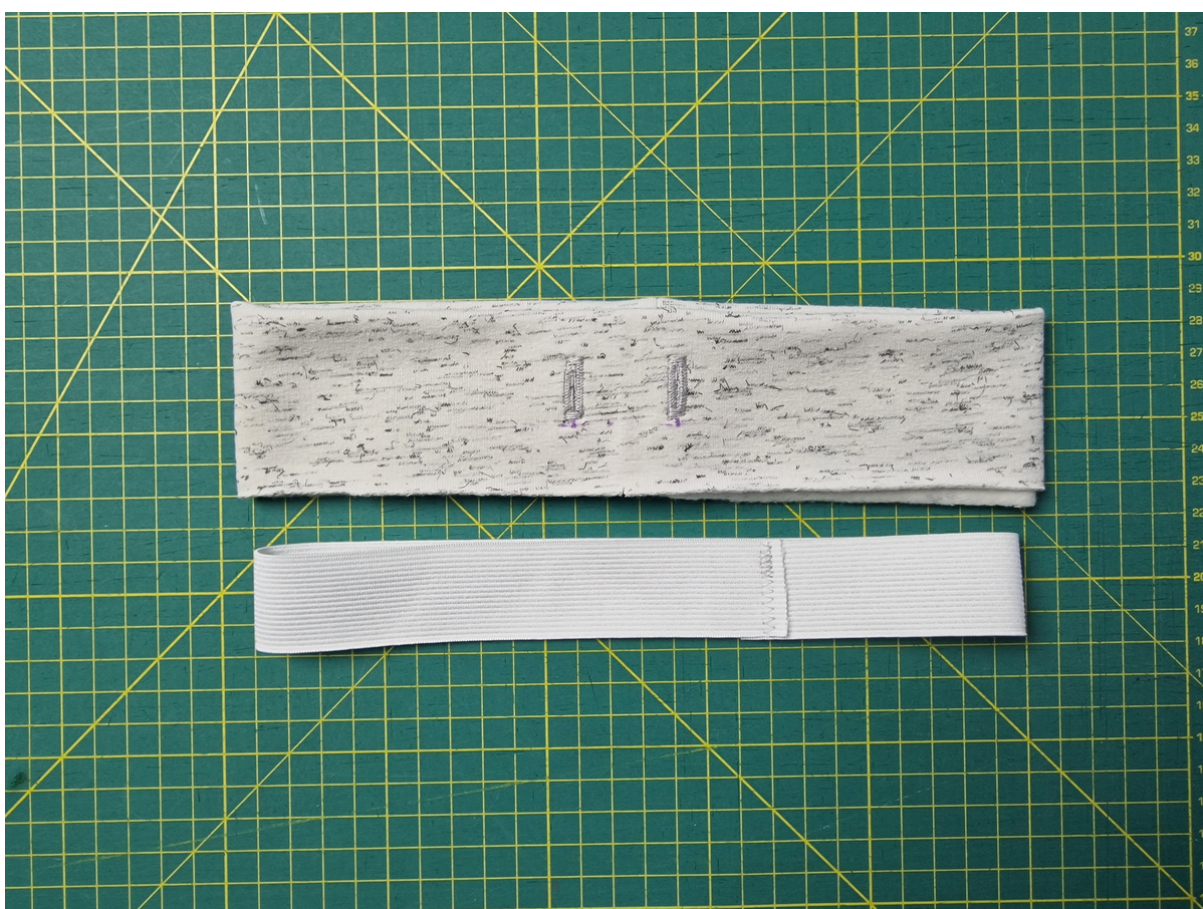
31. Pasový náplet přeložíme na polovinu a sešijeme rovným stehem. Na vnitřní straně nápletu si necháme nesešitý otvor cca 2cm.



32. Šev rozžehlíme



33. A z lícové strany v kraji prošijeme . Vznikne nám tak otvor na navlečení gumy a její případnou regulaci.



34. Poté si sešijeme gumu tak aby její obvod byl o 2cm kratší než obvod náletu. Změřit ji také můžete přímo na dítku aby bylo zaručeno padnutí v pase.



35. Gumu vložíme do nápletu a ten našpendlíme na horní kraj kalhot tak, aby nápletový šev ležel na zadním sedovém švu , polovina nápletu na předním sedovém švu kalhot a čtvrtiny nápletu na čtvrtinách obvodu horního kraje kalhot.



36. Náplet našijeme na horní kraj kalhot.



36. Detail našití pasového nápletu.



37. Poté již jen navlečeme šňůrku do nápletu.



38. A kalhoty jsou hotové.

VERZE S FALEŠNÝM POKLOPCEM



1. Přední sedový šev si sešpendlíme včetně výkroje falešného poklopce.



2. Sešijeme rovným stehem do tvaru za 0,7 cm



3. Poté si ještě vše začistíme overlockem.



4. Z LS si zažehlíme přehyb poklopce, zašpendlíme a křídou či mizícím fixem si naznačíme tvar prošití. Prošíváme 2-2,5cm od přehybu v dolní části do obloučku.



5. Prošijeme dvěma řadami stehů.



6. Tím máme poklopec hotový a pokračujeme bodem 22. kde musíme sešít ještě zadní sedový šev a poté pokračujeme bodem 23.