

pokročilý začátečník



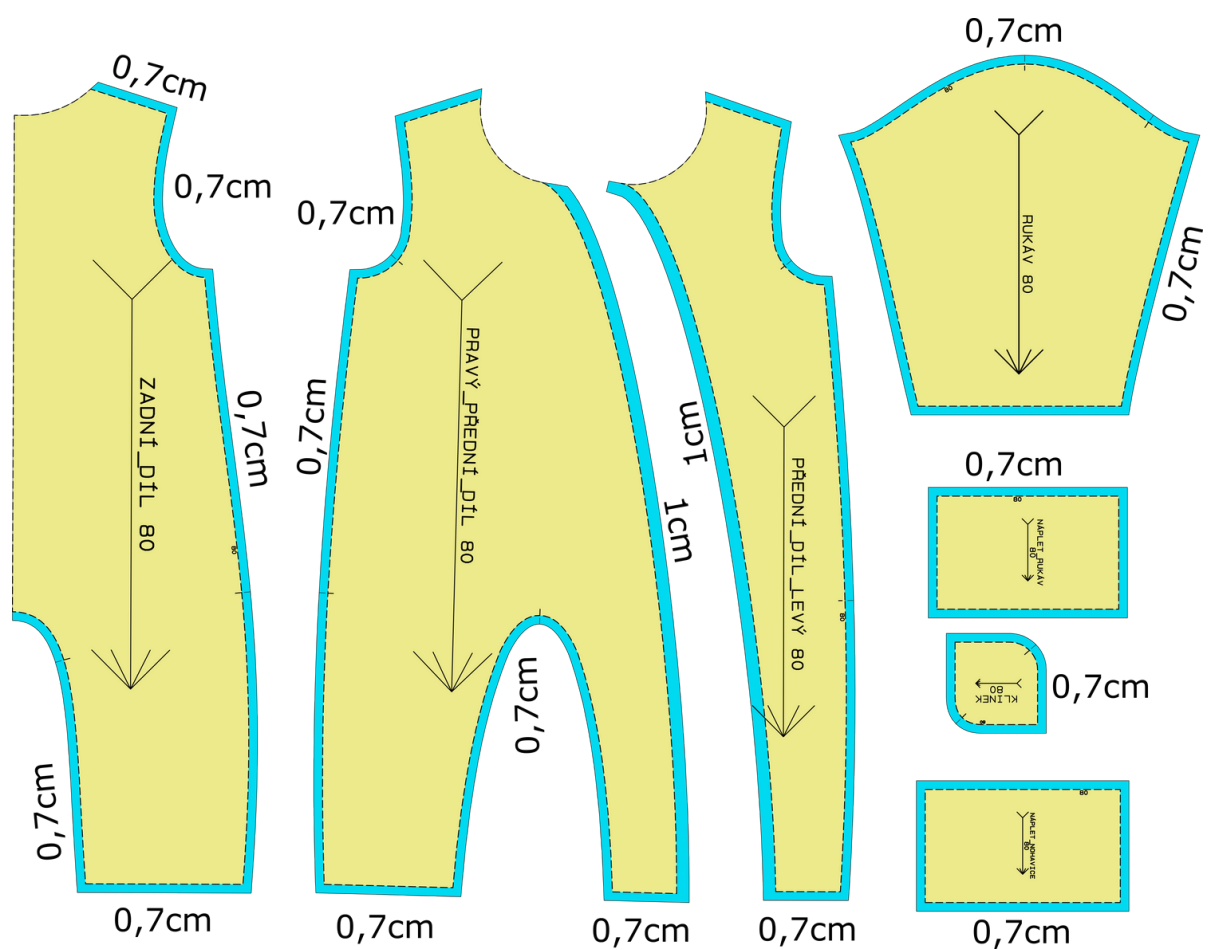
**Fazonetka**  
studio moderního střihu



## Návod na Mimi a batolecí overáلكové pyžamko

Návod na šití najdete zdarma na stránkách [www.fazonetka.cz](http://www.fazonetka.cz). Střih je chráněn autorským právem a bez souhlasu není dovoleno jej volně šířit nebo prodávat. Není určeno pro komerční účely. Vytvořila Bc. Jana Coufalová

## NÁKRES DOPORUČENÝCH PŘÍDAVŮ NA ŠVY A ZÁLOŽKY



Než se pustíte do stříhání, projděte si pečlivě tento nákres ať víte, kam správně kolik přidat švové přídatky a záložky. Tyto přídatky jsou doporučené a jsou určeny pro úpletové materiály.



1. Nejprve si nastříháme všechny díly dle stříhu. Zadní díl stříháme na přeložku, přední díly 1x , rukáv stříháme dvakrát zrcadlově. Dále si nastříháme všechny náplety. Dále si připravíme 2 proužky úpletu široké 3,5cm (stříháme přes šíři látky)



2. Nejprve si sešpendlíme náramenice LS na LS



3. Náramenice sešijeme



4. Okraj levého předního dílu olemujeme proužkem na třetiny nebo přehnutým na polovinu. ( **v popisu stříhu na webu najdete návodová videa** )



5. Poté olemujeme výstřih a současně i přední kraj pravého předního dílu. U kraje výstřihu si necháme alespoň 3cm lemu navíc.



6. Do trupové části našpendlíme rukávy.



7. Rukávy našijeme.



8. Pravý přední díl u dolního kraje nohavice položíme na levý tak, aby lemování leželo na sobě. Sešpendlíme.



9. V kraji prošijeme do výšky cca 5-6cm, tím si oba díly nohavice zajistíme k sobě



10. Poté si sešpendlíme boční švy overalu a v návaznosti i rukávové švy.



11. Sešijeme boční švy a zároveň rukávové švy overalu.



12. Na střed rozkroku zadního dílu si našpendlíme LS na LS krokový dílek.

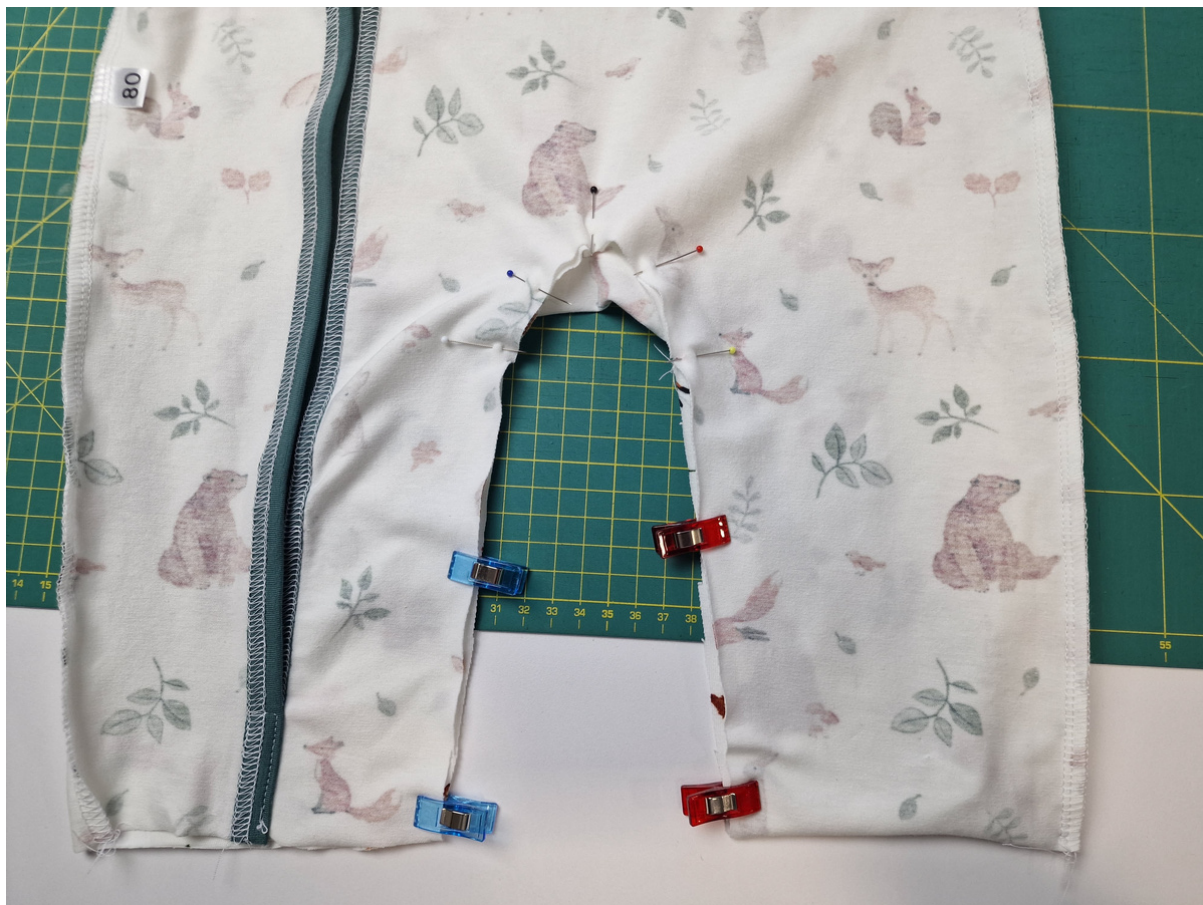




13. Detail našpendlení



14. Našijeme



15. Pak si sešpendlíme vnitřní krokové švy, v rozkroku špendlíme opět na klínek.



16. Opatrně sešijeme.



17. Detail sešití v rozkroku.



18. Připravené náplety si přehneme na polovinu a sešijeme.



19. Náplety našpendlíme do rukávů a nohavic.



20. Všíjeme náplety (nevíte jak na to? Koukněte na video v popisu stříhu na webu)



21. Pravý díl si pěkně položíme přes levý a u výstřihu si označíme umístění prvního patentku.



22. Přiděláme si jeho pravou polovinu. U spodního kraje první patentek umístíme 5-6 cm od spodního sešití.



23. Poté si změříme vzdálenost mezi patentky a tu vydělíme 6-7 a naznačíme si umístění dalších patentků.



24. Poté si přiděláme pravé části patentků. Ty si prolisujeme na lem levého předního dílu a v místě kde se nám patentek obtiskl si uděláme tečky. Na značky přiděláme druhou část patentků.



25. U horního kraje přiděláme patentek do místa kde se stýká lemování předního kraje a výstřihu.



26. Poté teprve zahneme okraj lemování a za patentem přišpendlíme



27. Těsně za patentkem prošijeme pomocí zipové patky, aby jsme se dostali co nejdříve.



28. A pyžamko je hotové :-)