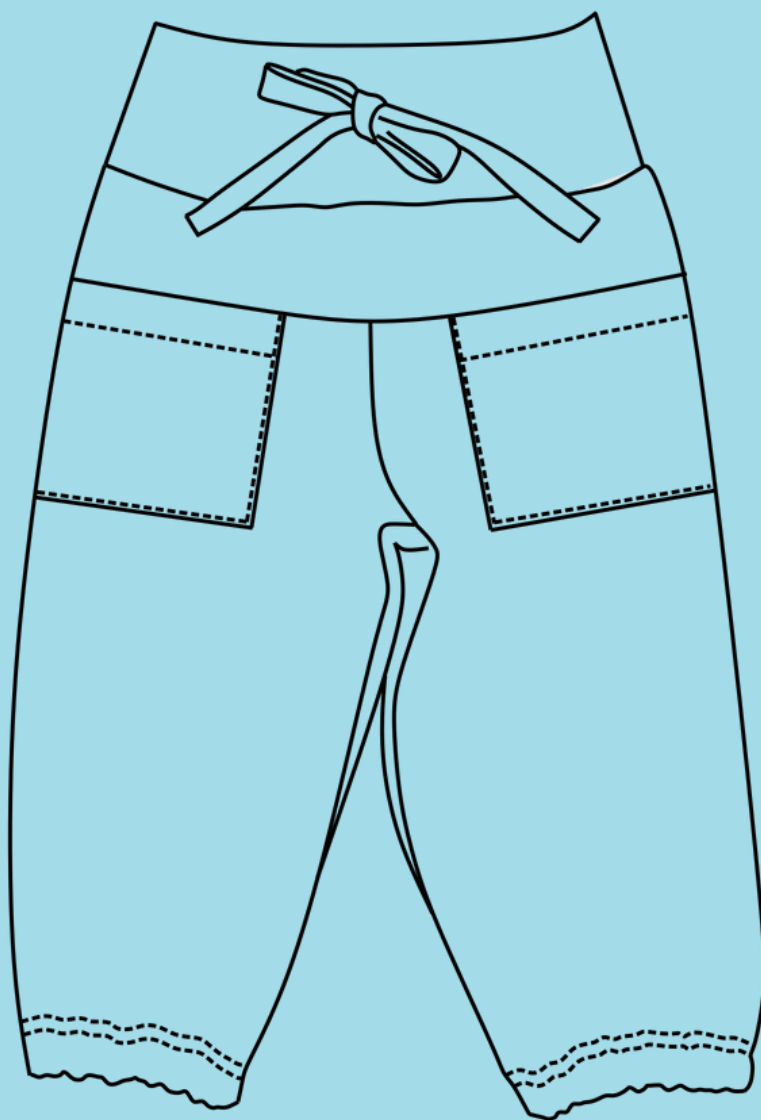


Pokročilý začátečník



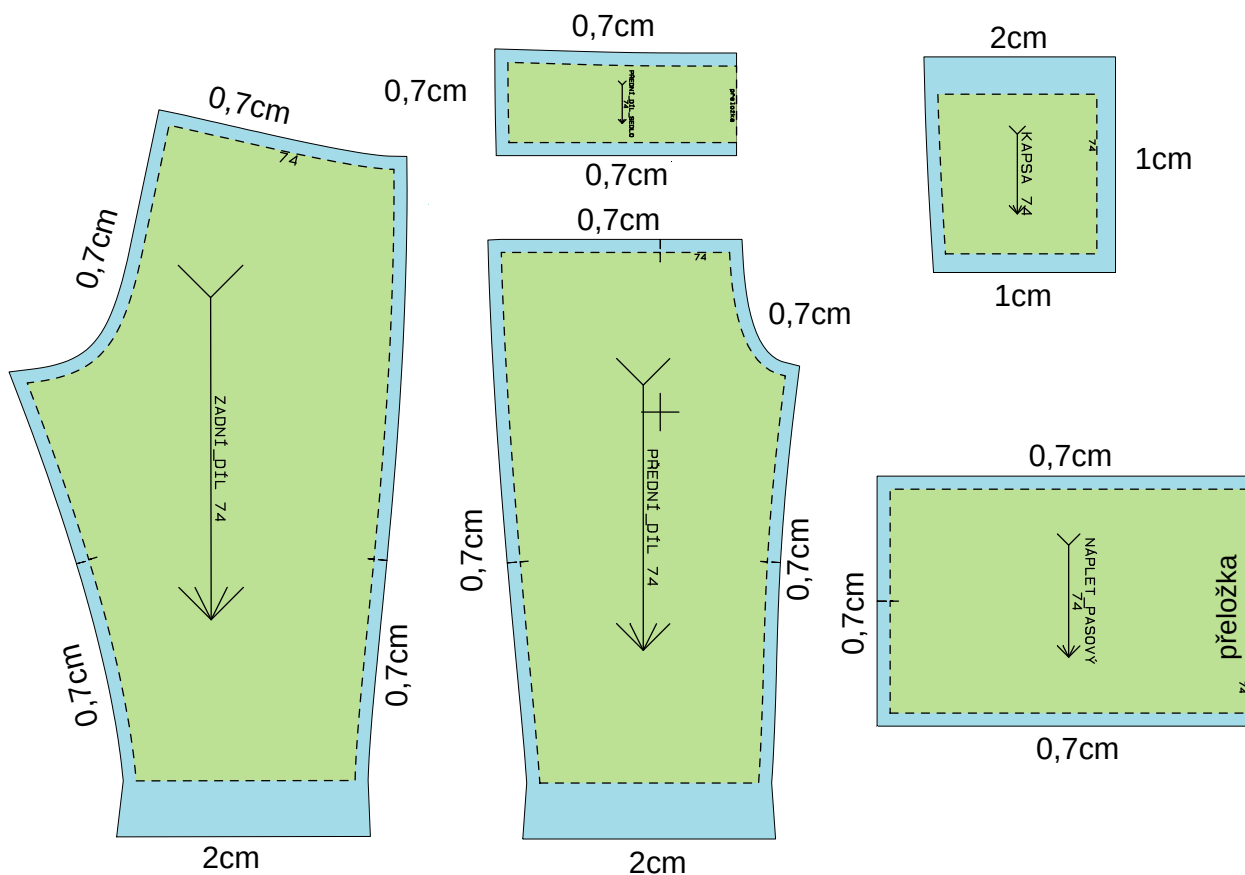
Fazonetka
studio moderního střihu



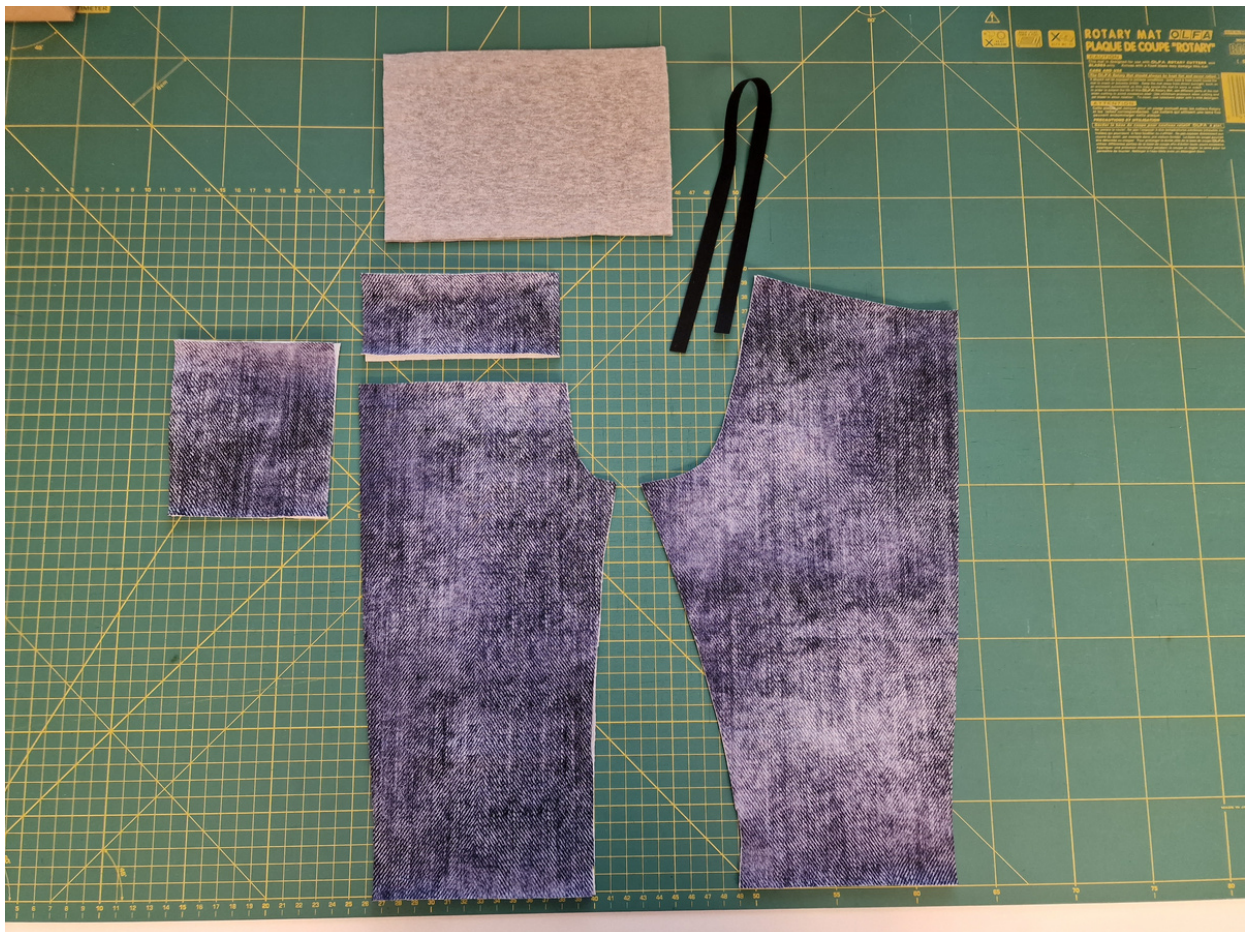
Návod na kalhoty/tepláky

Návod na šití najdete zdarma na stránkách www.fazonetka.cz. Střih je chráněn autorským právem a bez souhlasu není dovoleno jej volně šířit nebo prodávat. Není určeno pro komerční účely. Vytvořila Bc. Jana Coufalová

NÁKRES DOPORUČENÝCH PŘÍDAVŮ NA ŠVY A ZÁLOŽKY



Než se pustíte do stříhání, projděte si pečlivě tento nákres ať víte, kam správně kolik přidat švové přídatky a záložky. Tyto přídatky jsou doporučené a jsou určeny pro úpletové materiály.



1. nejprve si nastříháme všechny díly dle stříhu.



2. PD si položíme LS na LS k sobě , stejně i zadní díly a sešpendlíme si sedové švy.



3. Sedové švy sešijeme.



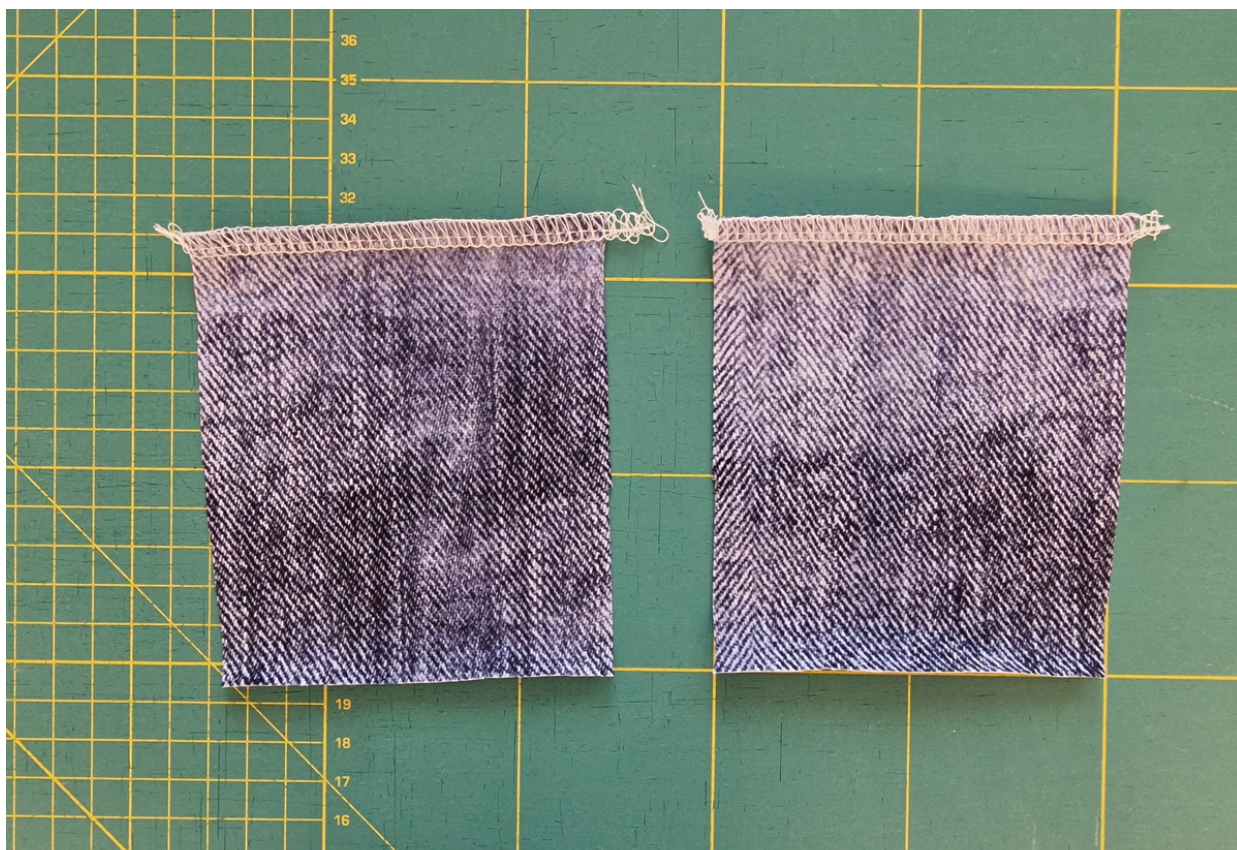
4. Přední díly rozložíme na horní část našpendlíme LS na LS sedlo PD



5. Sedlo našijeme



6. Detail sešití z RS



7. Vrchní část kapes začistíme overlockem



8. Okraje kapes zahneme 2cm do RS



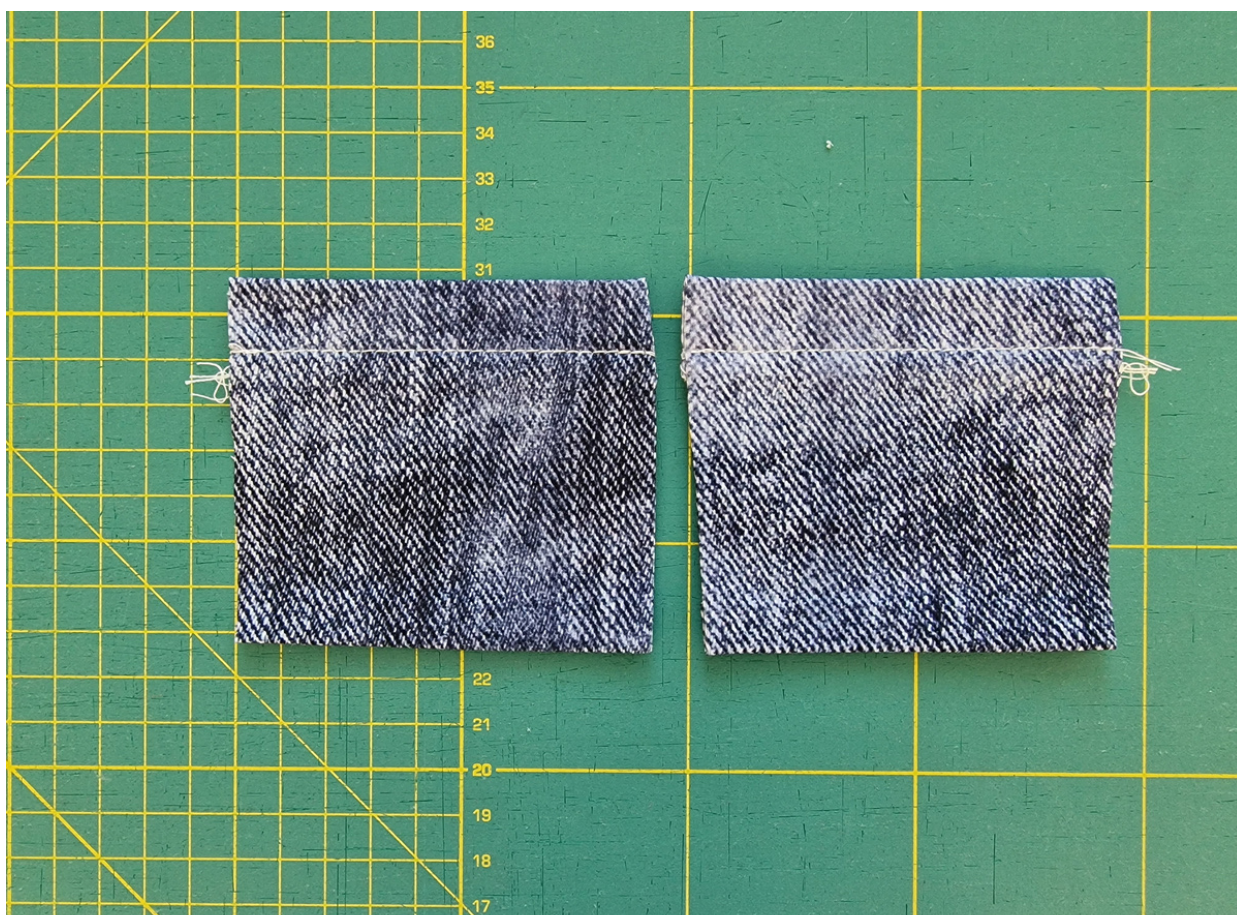
9. A v kraji prošijeme přes šíři přehnutí za 1cm



10. Sestříhneme rožky



11. Přetočíme do RS a zažehlíme. Dále zažehlíme okraje kapes 1cm do RS. Nezahnutá zůstává pouze část kapsy která se zašije do bočního švu.



12. Vrchní část kapes prošijeme za 1,5cm dlouhým rovným stehem.



13. Takto připravené kapsy našpendlíme na přední díly. Vršek kapsy je ve stejné linii jako šev sedla.



14. Kapsy našijeme na přední díly



15. Detail našití kapes



16. Takto připravený přední díl položíme LS na LS zadního dílu a sešpendlíme si boční švy kalhot.



17. Sešijeme boční švy kalhot



18. Dále si sešpendlíme krokové švy kalhot.



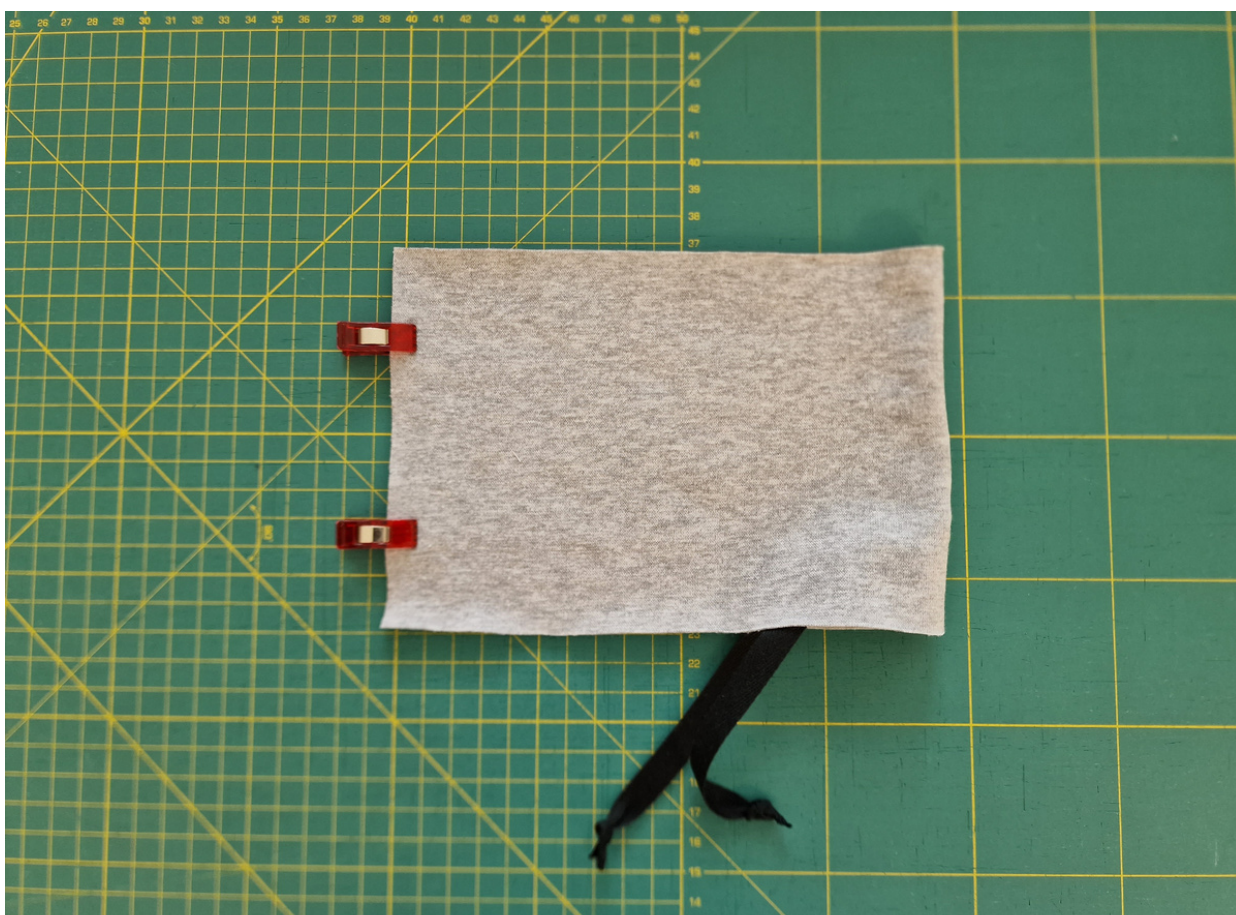
19. Krovové švy sešijeme.



20. Na připravený náplet si našpendlíme ozdobnou šňůrku . (není nutné ji na náplet našít, jde pouze o estetický prvek)



21. A našijeme ji do středu nápletu do poloviny nápletové výšky (3,7cm od kraje)



22. Náplet přehneme na polovinu a sešpendlíme si zadní nápletový šev.



23. Náplet sešijeme



24. Přetočíme do LS a přehneme na půl.



25. Takto připravený náplet našpendlíme do horního kraje kalhot. Nápletový šev leží na zadním sedovém švu, polovina nápletu na středu sedla PD a čtvrtiny nápletu na čtvrtinách délky horního kraje kalhot.



26. Náplet všijeme do kalhot.



27. Detail našití nápletu z LS



28. Připravíme si gumičky do nohavic. Doporučuji vyzkoušet na dítěti tak aby po sešití jste mezi nožičku a gumičku pohodlně dali 2 prsty.



29. Gumičky sešijeme



30. Navlečeme na nohavičky



31. Okraj nohaviček přehneme



32. A dolní kraj prošijeme na coverlocku nebo na normálním šicím stroji pružným stehem. Při šití gumičku natahujeme tak, aby se její délka vyrovnala šířce nohavičky. Začínáme šít u krokového švu.



33. Detail založení z LS



34. U krokového švu zajistíme začátek a konec šití uzávěrkou.



35. A kalhoty jsou hotové :-)