

Návod na dámský Basic rolák



Ahoj švadlenky,
dnes jsem si pro Vás připravila Stručný návod k novému dámskému střihu na rolák.
Rolák se šije v podstatě jako tričko, jen je výstřih zakončen rolákem.
Střih je vhodný i pro začátečníky . Takže nemusíte mít obavy, že by jste ho nezvládly ušít.

Nemáte ještě zakoupený střih? naleznete ho [zde](#)

Doporučený materiál :

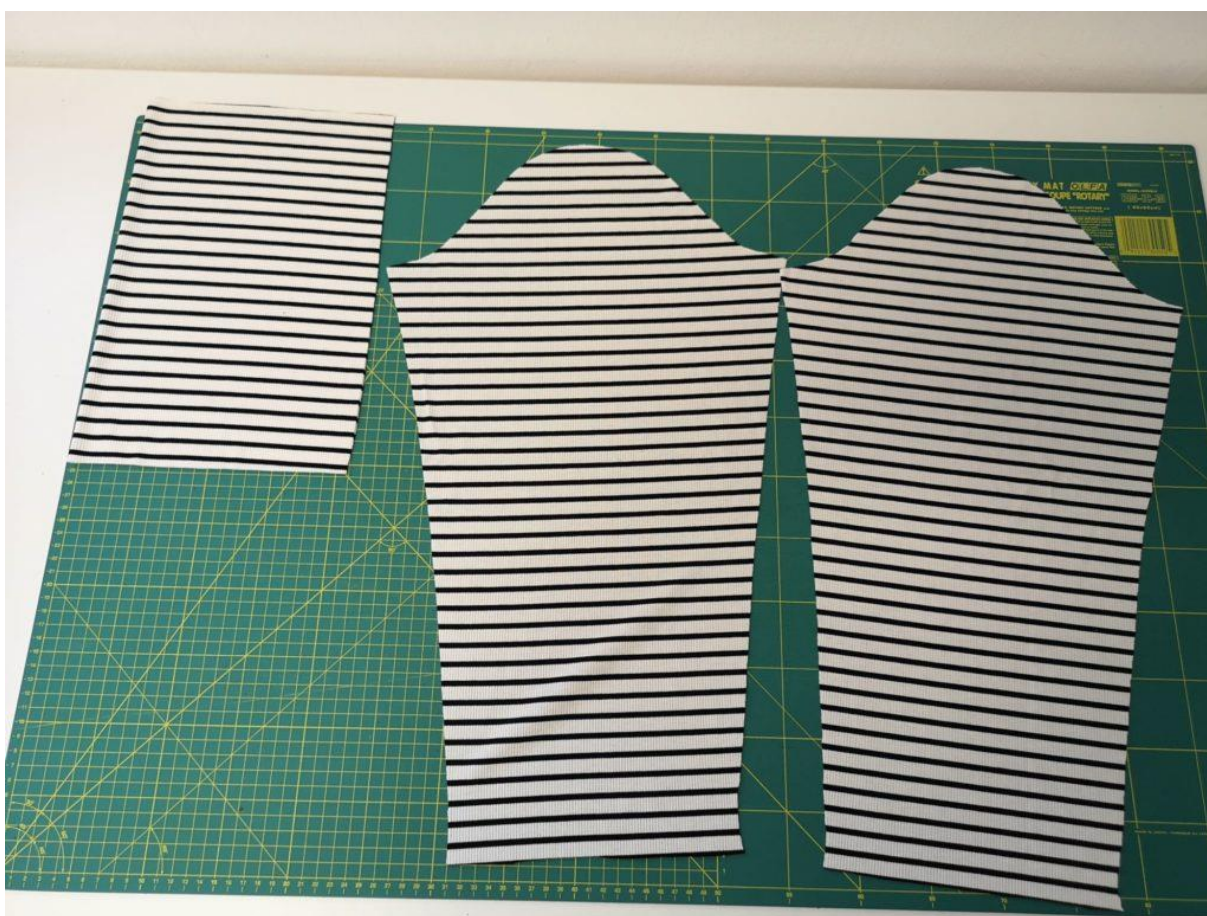
Žebrové úplety, bambusové a viskózové úplety

Osobně jsem šila z žebrovaného úpletu , který jsem zakoupila v De-park látky.

Doporučené přídavky na švy a záložky:

- na švy 0,7 cm
- na záložku dolního kraje a rukávu 2cm.

Tak a můžeme se do toho pustit



1. Nejprve si nastříháme 2x rukáv, 1x na přeložku rolák



2. 1x Zadní díl na přeložku a 1x přední díl na přeložku



3. PD položíme LS na LS ZD a sešpendlíme náramenice.



4. Nářamenice sešijeme



5. Rukávy vešpendlíme do roláku



6. A našijeme je



7. Sešpendlíme boční švy roláku a v návaznosti i rukávové švy.



8. Sešijeme boční a rukávové švy



9. Díl roláku přehneme na polovinu a sešpendlíme



10. Sešijeme rolákový šev



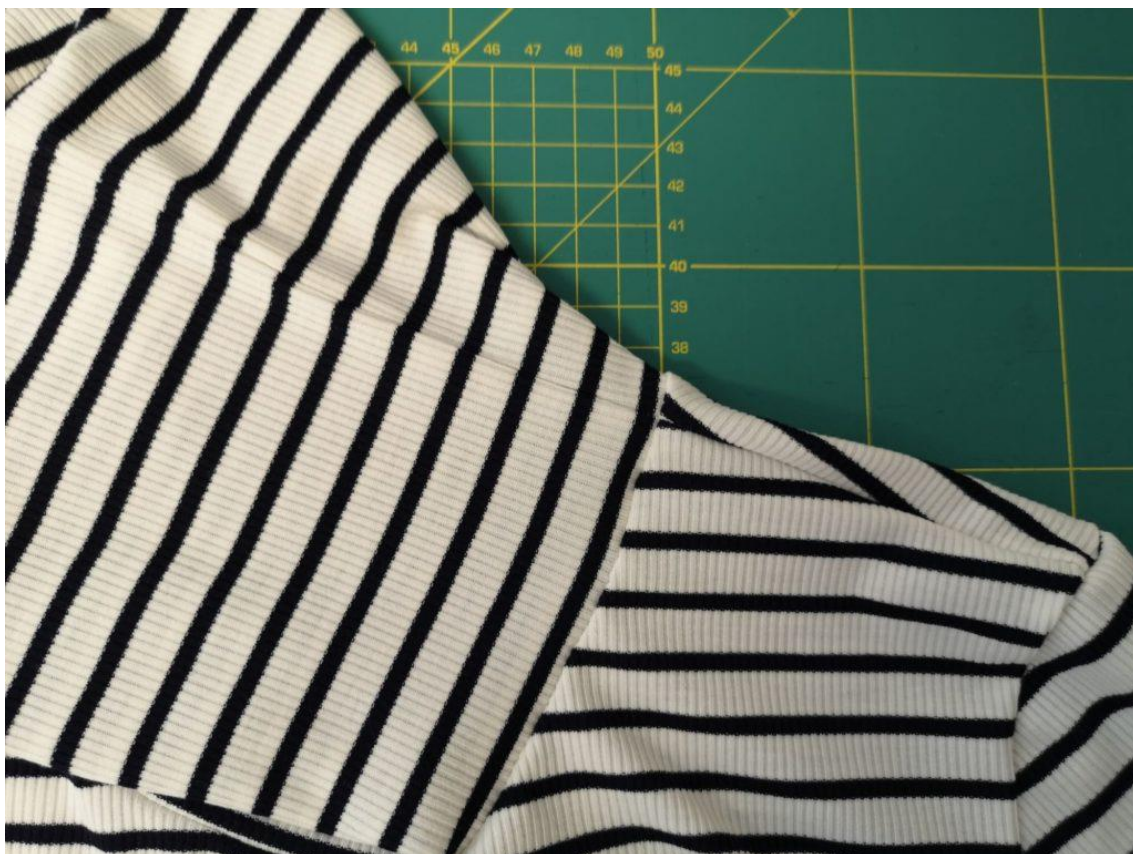
11. Výstřih si od levé náramenice rozdělíme na čtvrtiny a místa označíme nástřihy nebo křídou. Rolák přehneme na polovinu. A stejně si od rolákového švu rozdělíme na čtvrtiny dolní kraj roláku.



12. Rolák vešpendlíme do výstřihu tak, aby rolákový šev ležel na švu levé náramenice. Značky na roláku leží na značkách výstřihu.



13. Rolák našijeme do výstřihu.



14. Dbáme na přesné napojení švů



15. Poté už zbývá založit dolní kraj roláku a rukávů 2cm do RS a zažehlit. Z lícní strany prošíjeme záložky na coverlocku nebo dvojehlou, či overlockovým stehem.



16. A roláček je hotový