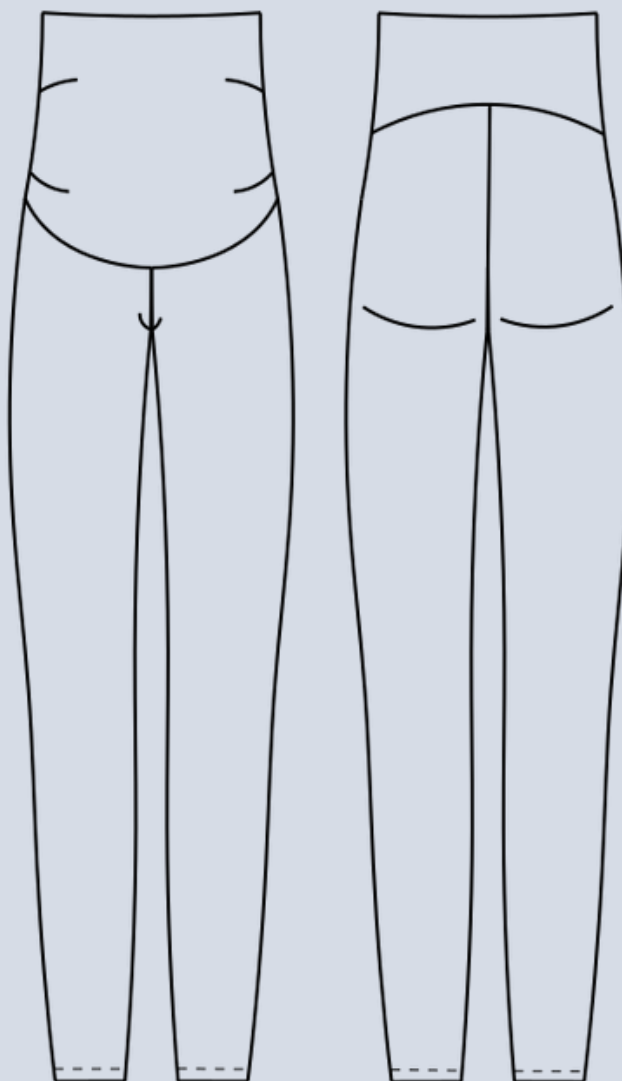


Začátečník



Velikosti
XXS-XXXL

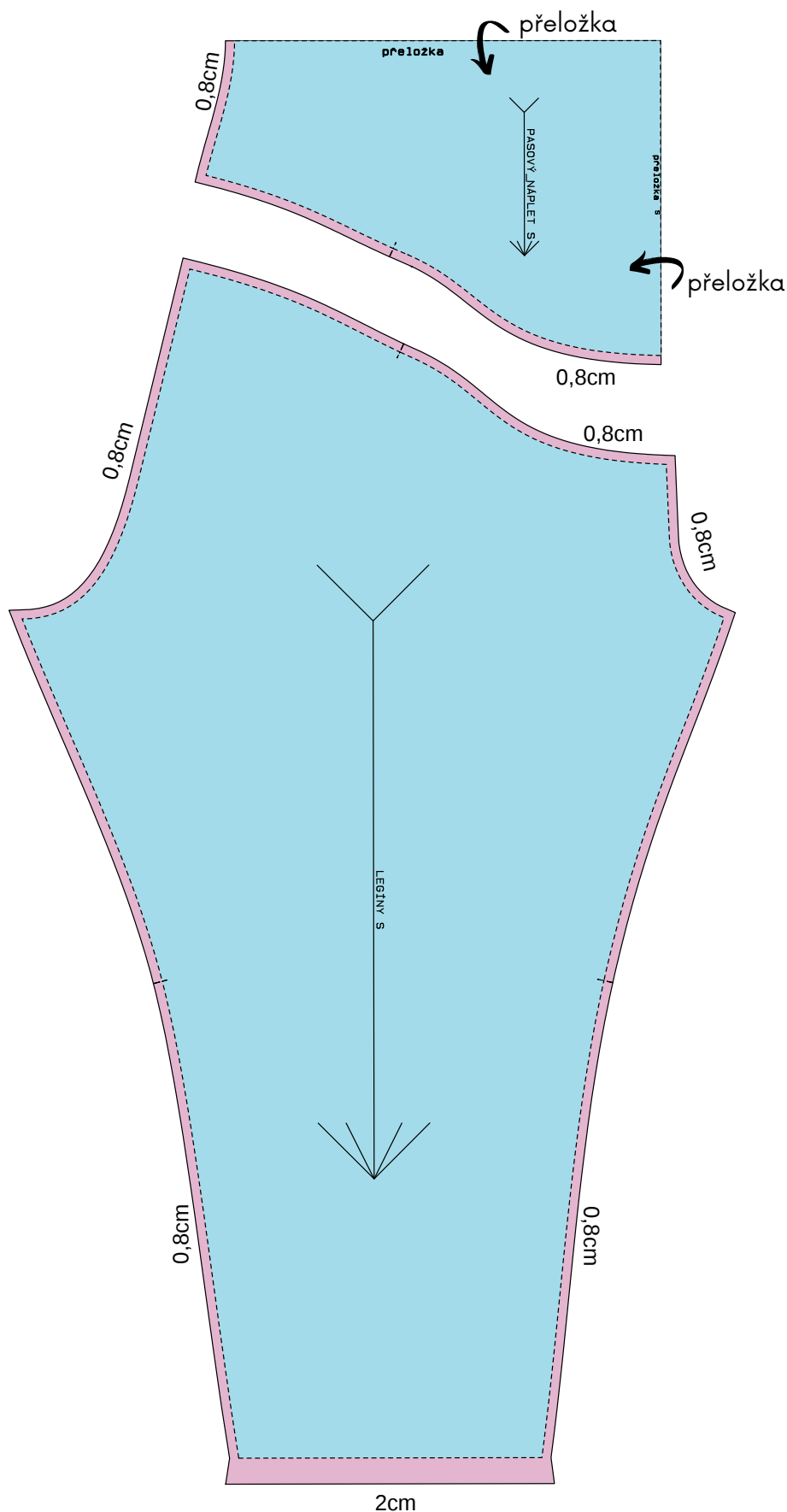
Fazonetka
studio moderního střihu



Návod na šití dámských těhotenských legín

Návod na šití najdete zdarma na stránkách www.fazonetka.cz. Střih je chráněn autorským právem a bez souhlasu není dovoleno jej volně šířit nebo prodávat. Není určeno pro komerční účely. Vytvořila Bc. Jana Coufalová

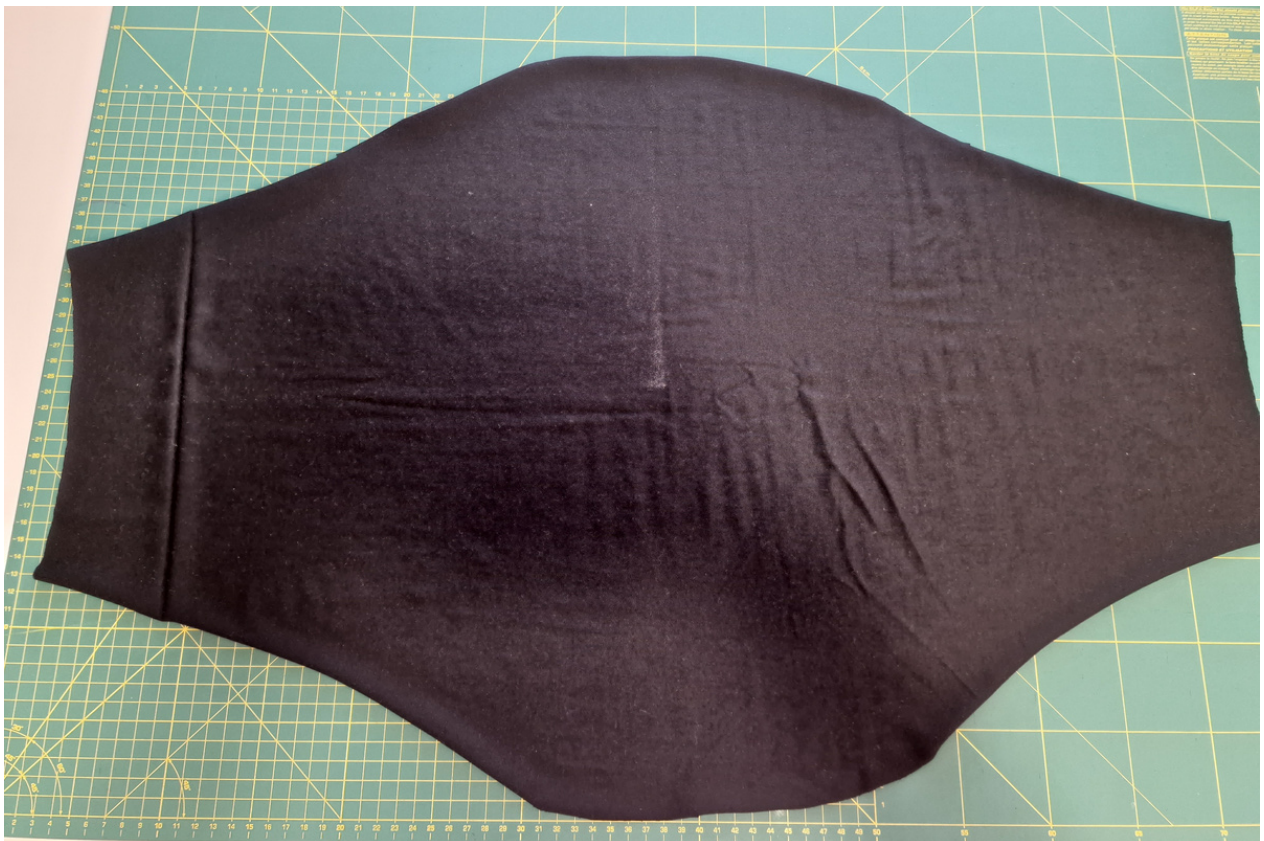
NÁKRES DOPORUČENÝCH PŘÍDAVŮ NA ŠVY A ZÁLOŽKY



Než se pustíte do stříhání, projděte si pečlivě tento nákres ať víte, kam správně kolik přidat švové přídávky a záložky. Tyto přídávky jsou doporučené a jsou určené pro úpletové materiály.



1. Nejprve si nastříháme díly legín 2x zrcadlově a pasový náplet na dvojitě přeložce



2. Takto vypadá rozložený pasový náplet.



3. Díly legín položíme LS na LS a sešpendlíme si sedové švy.



4. Sedové švy sešijeme



5. Poté si přehneme na polovinu pasový náplet a sešijeme zadní středový šev.



6. Pasový náplet přehneme na polovinu LS navrch. Takto připravený pasový náplet našlendlíme na horní část legín LS k LS. Šev na pasovém nápletu leží na zadním sedovém švu legín, střed pasového nápletu na předním sedovém švu legín a značky na nápletu na legínových značkách. Pozor!!! Náplet je o něco kratší než pasový okraj !!! Při šití je třeba náplet natahovat.



7. Náplet všijeme do legín.



8. Dále si sešpendlíme vnitřní nohavicové švy legín LS na LS.



9. A sešijeme



10. Poté již jen založíme dolní kraje nohavic 2cm do RS a z LS prošijeme na coverlocku nebo dvojehlou či overlockovým stehem.